

СХЕМА РАСПОЛОЖЕНИЯ ГРАНИЦ ПУБЛИЧНОГО СЕРВИТУТА

Система координат: МСК -38, зона 2

Площадь публичного сервитута : 535 м²

Площадь испрашиваемого публичного сервитута в отношении земельного участка с кадастровым номером 38:37:000000:37, 535 кв. м.

Обозначение характерных точек границ	Координаты. м	
	X	Y
1	2	3
:ПС1/1		
1	749872.64	2163311.07
2	749872.96	2163310.13
3	749873.91	2163310.45
4	749873.59	2163311.39
1	749872.64	2163311.07
:ПС1/2		
5	749883.22	2163230.42
6	749883.37	2163229.43
7	749884.36	2163229.58
8	749884.21	2163230.57
5	749883.22	2163230.42
:ПС1/3		
9	748508.27	2163200.38
10	748507.45	2163199.80
11	748508.03	2163198.98
12	748508.85	2163199.56
9	748508.27	2163200.38
:ПС1/4		
13	748995.84	2163474.64
14	748994.88	2163474.35
15	748995.17	2163473.39
16	748996.13	2163473.68
13	748995.84	2163474.64
:ПС1/5		
17	748799.34	2163059.16
18	748799.33	2163061.36
19	748796.03	2163061.35
20	748796.04	2163059.15
17	748799.34	2163059.16
:ПС1/6		
21	749107.47	2163506.78
22	749105.31	2163506.50
23	749105.76	2163503.01
24	749107.92	2163503.29
21	749107.47	2163506.78
:ПС1/7		
25	749816.28	2163428.71
26	749815.91	2163429.82
27	749815.58	2163430.83
28	749814.16	2163430.35
29	749812.40	2163429.77
30	749813.11	2163427.66
31	749814.82	2163428.23
25	749816.28	2163428.71
:ПС1/8		
32	748550.47	2163490.64
33	748551.73	2163491.24
34	748553.55	2163492.10
35	748552.61	2163494.09
36	748550.98	2163493.32
37	748549.53	2163492.63
32	748550.47	2163490.64
:ПС1/9		
38	748932.64	2163471.54
39	748935.94	2163472.27

40	748935.48	2163474.37
41	748932.18	2163473.64
38	748932.64	2163471.54
:IC1/10		
42	748793.76	2163079.65
43	748792.83	2163080.02
44	748792.46	2163079.09
45	748793.39	2163078.72
42	748793.76	2163079.65
:IC1/11		
46	748694.50	2163066.49
47	748693.52	2163066.32
48	748693.69	2163065.33
49	748694.67	2163065.51
46	748694.50	2163066.49
:IC1/12		
50	748659.71	2163059.02
51	748658.74	2163058.81
52	748658.95	2163057.83
53	748659.93	2163058.04
50	748659.71	2163059.02
:IC1/13		
54	748625.98	2163051.56
55	748625.01	2163051.34
56	748625.23	2163050.36
57	748626.20	2163050.58
54	748625.98	2163051.56
:IC1/14		
58	748605.86	2163065.04
59	748604.88	2163064.83
60	748605.08	2163063.85
61	748606.06	2163064.06
58	748605.86	2163065.04
:IC1/15		
62	748639.57	2163071.44
63	748638.60	2163071.23
64	748638.81	2163070.25
65	748639.79	2163070.46
62	748639.57	2163071.44
:IC1/16		
66	748671.35	2163079.19
67	748670.38	2163078.97
68	748670.59	2163078.00
69	748671.57	2163078.21
66	748671.35	2163079.19
:IC1/17		
70	748754.64	2163095.69
71	748753.66	2163095.48
72	748753.87	2163094.50
73	748754.85	2163094.71
70	748754.64	2163095.69
:IC1/18		
74	748706.46	2163250.71
75	748705.50	2163250.45
76	748705.76	2163249.49
77	748706.72	2163249.74
74	748706.46	2163250.71
:IC1/19		
78	748648.64	2163204.96
79	748647.87	2163204.33
80	748648.49	2163203.55
81	748649.27	2163204.18
78	748648.64	2163204.96
:IC1/20		
82	748622.47	2163183.78
83	748621.69	2163183.16
84	748622.31	2163182.38
85	748623.09	2163183.00
82	748622.47	2163183.78
:IC1/21		
86	748597.14	2163164.11
87	748596.31	2163163.55
88	748596.87	2163162.72

89	748597.70	2163163.29
86	748597.14	2163164.11
:IC1/22		
90	748565.53	2163145.35
91	748564.66	2163144.84
92	748565.17	2163143.98
93	748566.03	2163144.49
90	748565.53	2163145.35
:IC1/23		
94	748538.14	2163129.40
95	748537.28	2163128.89
96	748537.78	2163128.03
97	748538.65	2163128.54
94	748538.14	2163129.40
:IC1/24		
98	748506.77	2163110.68
99	748505.87	2163110.24
100	748506.32	2163109.34
101	748507.21	2163109.78
98	748506.77	2163110.68
:IC1/25		
102	748473.59	2163097.47
103	748472.66	2163097.12
104	748473.01	2163096.18
105	748473.95	2163096.54
102	748473.59	2163097.47
:IC1/26		
106	748442.68	2163086.25
107	748441.74	2163085.91
108	748442.08	2163084.97
109	748443.02	2163085.31
106	748442.68	2163086.25
:IC1/27		
110	748405.94	2163073.08
111	748405.00	2163072.75
112	748405.34	2163071.80
113	748406.28	2163072.14
110	748405.94	2163073.08
:IC1/28		
114	748764.27	2163277.28
115	748765.23	2163277.55
116	748764.96	2163278.51
117	748764.00	2163278.24
114	748764.27	2163277.28
:IC1/29		
118	748810.27	2163300.96
119	748811.25	2163301.12
120	748811.08	2163302.11
121	748810.10	2163301.94
118	748810.27	2163300.96
:IC1/30		
122	748844.02	2163306.52
123	748845.00	2163306.68
124	748844.84	2163307.67
125	748843.85	2163307.51
122	748844.02	2163306.52
:IC1/31		
126	748885.67	2163313.20
127	748886.66	2163313.35
128	748886.50	2163314.34
129	748885.52	2163314.18
126	748885.67	2163313.20
:IC1/32		
130	748960.66	2163173.75
131	748961.46	2163174.35
132	748960.86	2163175.15
133	748960.06	2163174.55
130	748960.66	2163173.75
:IC1/33		
134	748942.63	2163161.13
135	748943.52	2163160.69
136	748943.96	2163161.59
137	748943.07	2163162.03

134	748942.63	2163161.13
:IC1/34		
138	748942.90	2163189.47
139	748943.61	2163190.17
140	748942.91	2163190.88
141	748942.20	2163190.18
138	748942.90	2163189.47
:IC1/35		
142	748941.21	2163259.17
143	748941.13	2163260.17
144	748940.13	2163260.08
145	748940.22	2163259.09
142	748941.21	2163259.17
:IC1/36		
146	748907.82	2163190.19
147	748908.81	2163190.16
148	748908.85	2163191.16
149	748907.85	2163191.19
146	748907.82	2163190.19
:IC1/37		
150	748824.50	2163082.97
151	748825.49	2163083.06
152	748825.40	2163084.06
153	748824.40	2163083.96
150	748824.50	2163082.97
:IC1/38		
154	748850.86	2163084.58
155	748851.86	2163084.64
156	748851.80	2163085.63
157	748850.80	2163085.57
154	748850.86	2163084.58
:IC1/39		
158	748884.29	2163086.49
159	748885.29	2163086.54
160	748885.23	2163087.54
161	748884.23	2163087.48
158	748884.29	2163086.49
:IC1/40		
162	748891.32	2163105.86
163	748892.32	2163105.86
164	748892.32	2163106.86
165	748891.32	2163106.86
162	748891.32	2163105.86
:IC1/41		
166	748857.20	2163105.60
167	748858.00	2163106.20
168	748857.39	2163107.00
169	748856.60	2163106.39
166	748857.20	2163105.60
:IC1/42		
170	748829.41	2163106.44
171	748828.41	2163106.43
172	748828.42	2163105.43
173	748829.42	2163105.44
170	748829.41	2163106.44
:IC1/43		
174	748713.95	2163087.54
175	748712.97	2163087.34
176	748713.17	2163086.36
177	748714.15	2163086.56
174	748713.95	2163087.54
:IC1/44		
178	748672.72	2163224.33
179	748671.94	2163223.70
180	748672.56	2163222.92
181	748673.34	2163223.55
178	748672.72	2163224.33
:IC1/45		
182	749097.08	2163556.38
183	749096.82	2163557.34
184	749095.86	2163557.08
185	749096.12	2163556.12
182	749097.08	2163556.38

:IC1/46		
186	749084.87	2163601.31
187	749085.24	2163602.24
188	749084.31	2163602.61
189	749083.94	2163601.68
186	749084.87	2163601.31
:IC1/47		
190	749085.38	2163601.99
191	749086.27	2163602.44
192	749085.82	2163603.33
193	749084.93	2163602.88
190	749085.38	2163601.99
:IC1/48		
194	749078.84	2163625.03
195	749078.57	2163626.00
196	749077.60	2163625.73
197	749077.87	2163624.76
194	749078.84	2163625.03
:IC1/49		
198	749118.49	2163614.62
199	749119.45	2163614.92
200	749119.15	2163615.88
201	749118.19	2163615.58
198	749118.49	2163614.62
:IC1/50		
202	749145.39	2163621.27
203	749146.36	2163621.52
204	749146.11	2163622.49
205	749145.14	2163622.24
202	749145.39	2163621.27
:IC1/51		
206	749175.47	2163629.01
207	749176.44	2163629.26
208	749176.19	2163630.23
209	749175.22	2163629.98
206	749175.47	2163629.01
:IC1/52		
210	749052.56	2163589.11
211	749051.64	2163588.73
212	749052.02	2163587.81
213	749052.94	2163588.19
210	749052.56	2163589.11
:IC1/53		
214	748989.65	2163554.45
215	748988.96	2163555.18
216	748988.23	2163554.49
217	748988.92	2163553.76
214	748989.65	2163554.45
:IC1/54		
218	748993.84	2163570.88
219	748993.97	2163571.87
220	748992.98	2163572.00
221	748992.85	2163571.01
218	748993.84	2163570.88
:IC1/55		
222	748994.12	2163585.17
223	748994.12	2163586.17
224	748993.12	2163586.17
225	748993.12	2163585.17
222	748994.12	2163585.17
:IC1/56		
226	748965.20	2163606.57
227	748964.22	2163606.39
228	748964.40	2163605.41
229	748965.38	2163605.59
226	748965.20	2163606.57
:IC1/57		
230	748993.92	2163611.39
231	748993.15	2163612.02
232	748992.52	2163611.25
233	748993.29	2163610.62
230	748993.92	2163611.39
:IC1/58		

234	749328.96	2163482.08
235	749329.66	2163482.80
236	749328.94	2163483.50
237	749328.24	2163482.78
234	749328.96	2163482.08
:IC1/59		
238	749318.00	2163471.02
239	749318.86	2163471.52
240	749318.36	2163472.38
241	749317.50	2163471.88
238	749318.00	2163471.02
:IC1/60		
242	749270.78	2163459.10
243	749271.75	2163459.33
244	749271.52	2163460.30
245	749270.55	2163460.07
242	749270.78	2163459.10
:IC1/61		
246	749230.03	2163449.85
247	749231.01	2163450.07
248	749230.79	2163451.05
249	749229.81	2163450.83
246	749230.03	2163449.85
:IC1/62		
250	749205.07	2163454.60
251	749204.08	2163454.75
252	749203.93	2163453.76
253	749204.92	2163453.61
250	749205.07	2163454.60
:IC1/63		
254	749190.81	2163441.17
255	749191.79	2163441.37
256	749191.59	2163442.35
257	749190.61	2163442.15
254	749190.81	2163441.17
:IC1/64		
258	749159.07	2163434.89
259	749160.05	2163435.09
260	749159.85	2163436.07
261	749158.87	2163435.87
258	749159.07	2163434.89
:IC1/65		
262	749121.39	2163427.36
263	749122.37	2163427.54
264	749122.19	2163428.52
265	749121.21	2163428.34
262	749121.39	2163427.36
:IC1/66		
266	749082.42	2163420.78
267	749083.41	2163420.95
268	749083.24	2163421.94
269	749082.25	2163421.77
266	749082.42	2163420.78
:IC1/67		
270	749047.01	2163414.72
271	749047.99	2163414.90
272	749047.81	2163415.88
273	749046.83	2163415.70
270	749047.01	2163414.72
:IC1/68		
274	748995.75	2163404.62
275	748996.75	2163404.64
276	748996.73	2163405.64
277	748995.73	2163405.62
274	748995.75	2163404.62
:IC1/69		
278	748975.98	2163372.66
279	748976.23	2163371.69
280	748977.20	2163371.94
281	748976.95	2163372.91
278	748975.98	2163372.66
:IC1/70		
282	749031.83	2163201.19

283	749032.66	2163200.62
284	749033.23	2163201.45
285	749032.40	2163202.02
282	749031.83	2163201.19
:PIC1/71		
286	749008.80	2163263.55
287	749008.95	2163262.56
288	749009.94	2163262.71
289	749009.79	2163263.70
286	749008.80	2163263.55
:PIC1/72		
290	748992.62	2163318.41
291	748992.91	2163317.45
292	748993.87	2163317.74
293	748993.58	2163318.69
290	748992.62	2163318.41
:PIC1/73		
294	749046.83	2163531.42
295	749046.61	2163532.40
296	749045.63	2163532.18
297	749045.85	2163531.20
294	749046.83	2163531.42
:PIC1/74		
298	749074.14	2163499.24
299	749073.15	2163499.07
300	749073.32	2163498.08
301	749074.31	2163498.25
298	749074.14	2163499.24
:PIC1/75		
302	749013.97	2163559.81
303	749012.99	2163559.60
304	749013.20	2163558.62
305	749014.17	2163558.83
302	749013.97	2163559.81
:PIC1/76		
306	749844.46	2163400.88
307	749844.76	2163399.93
308	749845.71	2163400.23
309	749845.41	2163401.19
306	749844.46	2163400.88
:PIC1/77		
310	749854.00	2163371.11
311	749854.28	2163370.15
312	749855.24	2163370.43
313	749854.96	2163371.39
310	749854.00	2163371.11
:PIC1/78		
314	749880.13	2163287.99
315	749880.18	2163287.00
316	749881.18	2163287.05
317	749881.12	2163288.05
314	749880.13	2163287.99
:PIC1/79		
318	749920.57	2163295.59
319	749920.87	2163296.55
320	749919.91	2163296.84
321	749919.62	2163295.88
318	749920.57	2163295.59
:PIC1/80		
322	750067.12	2163080.30
323	750067.67	2163079.46
324	750068.51	2163080.01
325	750067.96	2163080.85
322	750067.12	2163080.30
:PIC1/81		
326	750051.31	2163103.37
327	750051.86	2163102.53
328	750052.69	2163103.08
329	750052.14	2163103.92
326	750051.31	2163103.37
:PIC1/82		
330	750035.41	2163128.55
331	750035.95	2163127.70

332	750036.79	2163128.24
333	750036.25	2163129.09
330	750035.41	2163128.55
:PIC1/83		
334	750015.13	2163160.14
335	750015.66	2163159.29
336	750016.51	2163159.82
337	750015.97	2163160.67
334	750015.13	2163160.14
:PIC1/84		
338	749994.38	2163193.84
339	749994.91	2163192.99
340	749995.76	2163193.51
341	749995.24	2163194.37
338	749994.38	2163193.84
:PIC1/85		
342	749971.52	2163230.92
343	749972.04	2163230.07
344	749972.89	2163230.59
345	749972.37	2163231.44
342	749971.52	2163230.92
:PIC1/86		
346	749950.26	2163265.07
347	749951.06	2163264.48
348	749951.66	2163265.28
349	749950.86	2163265.88
346	749950.26	2163265.07
:PIC1/87		
350	749918.66	2163374.34
351	749918.42	2163375.31
352	749917.45	2163375.06
353	749917.69	2163374.09
350	749918.66	2163374.34
:PIC1/88		
354	749908.95	2163413.18
355	749908.71	2163414.15
356	749907.74	2163413.90
357	749907.98	2163412.93
354	749908.95	2163413.18
:PIC1/89		
358	749898.46	2163455.29
359	749898.21	2163456.26
360	749897.24	2163456.01
361	749897.49	2163455.04
358	749898.46	2163455.29
:PIC1/90		
362	749893.08	2163475.60
363	749892.82	2163476.57
364	749891.85	2163476.31
365	749892.11	2163475.35
362	749893.08	2163475.60
:PIC1/91		
366	749885.88	2163502.48
367	749885.63	2163503.45
368	749884.66	2163503.21
369	749884.91	2163502.24
366	749885.88	2163502.48
:PIC1/92		
370	749878.81	2163531.66
371	749878.58	2163532.63
372	749877.60	2163532.40
373	749877.84	2163531.42
370	749878.81	2163531.66
:PIC1/93		
374	749860.48	2163612.30
375	749860.26	2163613.28
376	749859.28	2163613.05
377	749859.51	2163612.08
374	749860.48	2163612.30
:PIC1/94		
378	750006.29	2163090.05
379	750006.64	2163089.12
380	750007.57	2163089.47

381	750007.22	2163090.40
378	750006.29	2163090.05
:ΠC1/95		
382	749988.64	2163137.40
383	749989.00	2163136.46
384	749989.94	2163136.82
385	749989.58	2163137.76
382	749988.64	2163137.40
:ΠC1/96		
386	749973.50	2163175.23
387	749973.87	2163174.30
388	749974.80	2163174.67
389	749974.43	2163175.60
386	749973.50	2163175.23
:ΠC1/97		
390	749961.71	2163205.55
391	749962.09	2163204.63
392	749963.01	2163205.01
393	749962.63	2163205.93
390	749961.71	2163205.55
:ΠC1/98		
394	749945.43	2163242.80
395	749945.84	2163241.89
396	749946.75	2163242.30
397	749946.34	2163243.21
394	749945.43	2163242.80
:ΠC1/99		
398	749932.98	2163270.13
399	749933.42	2163269.23
400	749934.32	2163269.67
401	749933.88	2163270.57
398	749932.98	2163270.13
:ΠC1/100		
402	749752.09	2163461.28
403	749751.14	2163460.97
404	749751.45	2163460.02
405	749752.40	2163460.33
402	749752.09	2163461.28
:ΠC1/101		
406	749756.06	2163442.24
407	749755.12	2163441.88
408	749755.48	2163440.94
409	749756.42	2163441.30
406	749756.06	2163442.24
:ΠC1/102		
410	749733.95	2163455.42
411	749733.00	2163455.11
412	749733.31	2163454.16
413	749734.26	2163454.47
410	749733.95	2163455.42
:ΠC1/103		
414	749702.67	2163445.57
415	749701.71	2163445.27
416	749702.01	2163444.31
417	749702.97	2163444.61
414	749702.67	2163445.57
:ΠC1/104		
418	749699.14	2163419.82
419	749700.02	2163419.36
420	749700.48	2163420.24
421	749699.60	2163420.70
418	749699.14	2163419.82
:ΠC1/105		
422	749667.57	2163405.56
423	749668.49	2163405.96
424	749668.09	2163406.88
425	749667.17	2163406.48
422	749667.57	2163405.56
:ΠC1/106		
426	749662.89	2163433.24
427	749661.93	2163432.94
428	749662.23	2163431.98
429	749663.19	2163432.28

426	749662.89	2163433.24
:ΠC1/107		
430	749624.97	2163421.59
431	749624.00	2163421.32
432	749624.27	2163420.35
433	749625.24	2163420.62
430	749624.97	2163421.59
:ΠC1/108		
434	749578.72	2163409.63
435	749577.77	2163409.34
436	749578.06	2163408.39
437	749579.01	2163408.68
434	749578.72	2163409.63
:ΠC1/109		
438	749533.37	2163394.07
439	749532.43	2163393.75
440	749532.75	2163392.81
441	749533.69	2163393.13
438	749533.37	2163394.07
:ΠC1/110		
442	749491.39	2163379.81
443	749490.44	2163379.50
444	749490.75	2163378.55
445	749491.70	2163378.86
442	749491.39	2163379.81
:ΠC1/111		
446	749449.41	2163366.52
447	749448.46	2163366.21
448	749448.77	2163365.26
449	749449.72	2163365.57
446	749449.41	2163366.52
:ΠC1/112		
450	749405.13	2163352.12
451	749404.17	2163351.84
452	749404.45	2163350.88
453	749405.41	2163351.16
450	749405.13	2163352.12
:ΠC1/113		
454	749419.42	2163322.46
455	749418.44	2163322.28
456	749418.62	2163321.30
457	749419.60	2163321.48
454	749419.42	2163322.46
:ΠC1/114		
458	749449.75	2163328.06
459	749448.77	2163327.88
460	749448.95	2163326.90
461	749449.93	2163327.08
458	749449.75	2163328.06
:ΠC1/115		
462	749508.33	2163344.37
463	749507.39	2163344.03
464	749507.73	2163343.09
465	749508.67	2163343.43
462	749508.33	2163344.37
:ΠC1/116		
466	749538.02	2163355.44
467	749537.09	2163355.09
468	749537.44	2163354.16
469	749538.37	2163354.51
466	749538.02	2163355.44
:ΠC1/117		
470	749569.33	2163361.84
471	749570.30	2163362.11
472	749570.03	2163363.08
473	749569.06	2163362.81
470	749569.33	2163361.84
:ΠC1/118		
474	749600.47	2163375.75
475	749601.38	2163376.16
476	749600.97	2163377.07
477	749600.06	2163376.66
474	749600.47	2163375.75

:ΠC1/119		
478	749630.81	2163389.23
479	749631.72	2163389.64
480	749631.31	2163390.55
481	749630.40	2163390.14
478	749630.81	2163389.23
:ΠC1/120		
482	749776.45	2163644.70
483	749776.29	2163645.69
484	749775.30	2163645.53
485	749775.46	2163644.55
482	749776.45	2163644.70
:ΠC1/121		
486	749850.68	2163653.14
487	749850.44	2163654.11
488	749849.47	2163653.88
489	749849.70	2163652.91
486	749850.68	2163653.14
:ΠC1/122		
490	749847.82	2163088.59
491	749846.82	2163088.52
492	749846.89	2163087.53
493	749847.89	2163087.60
490	749847.82	2163088.59
:ΠC1/123		
494	749813.68	2163086.30
495	749812.68	2163086.24
496	749812.74	2163085.24
497	749813.74	2163085.30
494	749813.68	2163086.30
:ΠC1/124		
498	749770.15	2163083.93
499	749769.15	2163083.88
500	749769.20	2163082.88
501	749770.20	2163082.93
498	749770.15	2163083.93
:ΠC1/125		
502	749737.81	2163082.36
503	749736.81	2163082.33
504	749736.84	2163081.33
505	749737.84	2163081.36
502	749737.81	2163082.36
:ΠC1/126		
506	749686.30	2163082.03
507	749685.30	2163082.02
508	749685.30	2163081.02
509	749686.30	2163081.03
506	749686.30	2163082.03
:ΠC1/127		
510	749639.35	2163081.82
511	749638.36	2163081.89
512	749638.29	2163080.89
513	749639.29	2163080.82
510	749639.35	2163081.82
:ΠC1/128		
514	749584.74	2163066.18
515	749584.23	2163065.31
516	749585.10	2163064.81
517	749585.60	2163065.67
514	749584.74	2163066.18
:ΠC1/129		
518	749816.78	2163488.78
519	749816.47	2163489.73
520	749815.52	2163489.41
521	749815.83	2163488.46
518	749816.78	2163488.78
:ΠC1/130		
522	749806.85	2163520.10
523	749806.53	2163521.04
524	749805.58	2163520.73
525	749805.90	2163519.78
522	749806.85	2163520.10
:ΠC1/131		

526	749799.58	2163541.09
527	749799.24	2163542.03
528	749798.30	2163541.69
529	749798.64	2163540.75
526	749799.58	2163541.09
:ΠC1/132		
530	749784.00	2163604.06
531	749783.84	2163605.05
532	749782.85	2163604.88
533	749783.02	2163603.90
530	749784.00	2163604.06
:ΠC1/133		
534	749764.63	2163720.91
535	749764.50	2163721.90
536	749763.50	2163721.76
537	749763.64	2163720.77
534	749764.63	2163720.91
:ΠC1/134		
538	749762.54	2163744.67
539	749762.44	2163745.67
540	749761.45	2163745.56
541	749761.55	2163744.57
538	749762.54	2163744.67
:ΠC1/135		
542	749757.83	2163840.47
543	749757.83	2163841.47
544	749756.83	2163841.47
545	749756.83	2163840.47
542	749757.83	2163840.47
:ΠC1/136		
546	749742.29	2163829.63
547	749741.51	2163829.01
548	749742.13	2163828.23
549	749742.92	2163828.85
546	749742.29	2163829.63
:ΠC1/137		
550	749789.25	2163873.40
551	749790.24	2163873.28
552	749790.36	2163874.28
553	749789.37	2163874.39
550	749789.25	2163873.40
:ΠC1/138		
554	749837.01	2163869.19
555	749837.99	2163869.00
556	749838.18	2163869.98
557	749837.20	2163870.18
554	749837.01	2163869.19
:ΠC1/139		
558	749859.81	2163862.22
559	749860.75	2163861.90
560	749861.07	2163862.85
561	749860.12	2163863.17
558	749859.81	2163862.22
:ΠC1/140		
562	749711.23	2163707.62
563	749710.27	2163707.36
564	749710.53	2163706.40
565	749711.49	2163706.66
562	749711.23	2163707.62
:ΠC1/141		
566	749677.57	2163698.71
567	749676.60	2163698.46
568	749676.85	2163697.49
569	749677.82	2163697.74
566	749677.57	2163698.71
:ΠC1/142		
570	749655.08	2163693.09
571	749654.12	2163692.81
572	749654.40	2163691.85
573	749655.36	2163692.13
570	749655.08	2163693.09
:ΠC1/143		
574	749630.87	2163685.03

575	749629.93	2163684.71
576	749630.25	2163683.76
577	749631.20	2163684.08
574	749630.87	2163685.03
:ΠC1/144		
578	749606.21	2163676.56
579	749605.26	2163676.24
580	749605.58	2163675.29
581	749606.53	2163675.61
578	749606.21	2163676.56
:ΠC1/145		
582	749582.65	2163668.98
583	749581.70	2163668.68
584	749581.99	2163667.73
585	749582.95	2163668.02
582	749582.65	2163668.98
:ΠC1/146		
586	749559.75	2163662.30
587	749558.79	2163662.02
588	749559.08	2163661.06
589	749560.04	2163661.34
586	749559.75	2163662.30
:ΠC1/147		
590	749534.46	2163654.64
591	749533.50	2163654.37
592	749533.77	2163653.40
593	749534.73	2163653.68
590	749534.46	2163654.64
:ΠC1/148		
594	749505.44	2163646.85
595	749504.48	2163646.57
596	749504.75	2163645.61
597	749505.71	2163645.89
594	749505.44	2163646.85
:ΠC1/149		
598	749482.26	2163639.60
599	749481.30	2163639.32
600	749481.58	2163638.36
601	749482.54	2163638.64
598	749482.26	2163639.60
:ΠC1/150		
602	749456.47	2163632.47
603	749455.50	2163632.26
604	749455.70	2163631.28
605	749456.68	2163631.49
602	749456.47	2163632.47
:ΠC1/151		
606	749431.09	2163628.69
607	749430.12	2163628.46
608	749430.35	2163627.49
609	749431.32	2163627.72
606	749431.09	2163628.69
:ΠC1/152		
610	749657.03	2163613.01
611	749656.06	2163612.75
612	749656.33	2163611.78
613	749657.29	2163612.05
610	749657.03	2163613.01
:ΠC1/153		
614	749615.76	2163601.61
615	749614.80	2163601.35
616	749615.06	2163600.39
617	749616.02	2163600.65
614	749615.76	2163601.61
:ΠC1/154		
618	749580.95	2163592.23
619	749579.99	2163591.96
620	749580.25	2163591.00
621	749581.22	2163591.26
618	749580.95	2163592.23
:ΠC1/155		
622	749555.45	2163585.14
623	749554.49	2163584.88

624	749554.75	2163583.92
625	749555.72	2163584.18
622	749555.45	2163585.14
:ΠC1/156		
626	749515.61	2163574.70
627	749514.65	2163574.44
628	749514.91	2163573.47
629	749515.87	2163573.74
626	749515.61	2163574.70
:ΠC1/157		
630	749519.19	2163567.03
631	749519.73	2163566.19
632	749520.57	2163566.73
633	749520.03	2163567.57
630	749519.19	2163567.03
:ΠC1/158		
634	749444.41	2163557.88
635	749443.42	2163557.70
636	749443.60	2163556.72
637	749444.59	2163556.90
634	749444.41	2163557.88
:ΠC1/159		
638	749331.75	2163546.11
639	749330.76	2163545.97
640	749330.91	2163544.98
641	749331.90	2163545.12
638	749331.75	2163546.11
:ΠC1/160		
642	749419.96	2163421.42
643	749419.01	2163421.10
644	749419.32	2163420.15
645	749420.27	2163420.47
642	749419.96	2163421.42
:ΠC1/161		
646	749450.27	2163431.55
647	749449.32	2163431.24
648	749449.62	2163430.29
649	749450.58	2163430.59
646	749450.27	2163431.55
:ΠC1/162		
650	749475.14	2163439.31
651	749474.19	2163439.00
652	749474.49	2163438.05
653	749475.45	2163438.36
650	749475.14	2163439.31
:ΠC1/163		
654	749512.62	2163451.96
655	749511.67	2163451.65
656	749511.99	2163450.70
657	749512.94	2163451.01
654	749512.62	2163451.96
:ΠC1/164		
658	749553.36	2163464.99
659	749552.41	2163464.67
660	749552.72	2163463.72
661	749553.67	2163464.04
658	749553.36	2163464.99
:ΠC1/165		
662	749594.50	2163479.08
663	749593.55	2163478.77
664	749593.86	2163477.82
665	749594.81	2163478.13
662	749594.50	2163479.08
:ΠC1/166		
666	749635.85	2163491.57
667	749634.90	2163491.28
668	749635.19	2163490.32
669	749636.14	2163490.62
666	749635.85	2163491.57
:ΠC1/167		
670	749675.70	2163504.02
671	749674.75	2163503.72
672	749675.04	2163502.77

673	749676.00	2163503.06
670	749675.70	2163504.02
:ΠC1/168		
674	749717.54	2163516.64
675	749716.58	2163516.35
676	749716.87	2163515.39
677	749717.83	2163515.69
674	749717.54	2163516.64
:ΠC1/169		
678	749775.51	2163468.61
679	749774.56	2163468.33
680	749774.84	2163467.37
681	749775.80	2163467.66
678	749775.51	2163468.61
:ΠC1/170		
682	749785.09	2163451.72
683	749784.14	2163451.41
684	749784.46	2163450.46
685	749785.41	2163450.78
682	749785.09	2163451.72
:ΠC1/171		
686	749696.22	2163322.90
687	749695.22	2163322.84
688	749695.28	2163321.84
689	749696.28	2163321.90
686	749696.22	2163322.90
:ΠC1/172		
690	749728.53	2163354.62
691	749729.52	2163354.67
692	749729.47	2163355.66
693	749728.48	2163355.61
690	749728.53	2163354.62
:ΠC1/173		
694	749712.68	2163354.76
695	749712.88	2163353.78
696	749713.86	2163353.98
697	749713.66	2163354.96
694	749712.68	2163354.76
:ΠC1/174		
698	749707.76	2163379.03
699	749707.96	2163378.05
700	749708.94	2163378.25
701	749708.74	2163379.23
698	749707.76	2163379.03
:ΠC1/175		
702	749756.04	2163334.82
703	749757.04	2163334.92
704	749756.94	2163335.92
705	749755.94	2163335.82
702	749756.04	2163334.82
:ΠC1/176		
706	749876.98	2163271.70
707	749876.96	2163270.70
708	749877.96	2163270.68
709	749877.98	2163271.68
706	749876.98	2163271.70
:ΠC1/177		
710	749889.84	2163187.27
711	749889.99	2163186.28
712	749890.98	2163186.43
713	749890.83	2163187.42
710	749889.84	2163187.27
:ΠC1/178		
714	749895.92	2163149.29
715	749896.07	2163148.30
716	749897.06	2163148.45
717	749896.91	2163149.44
714	749895.92	2163149.29
:ΠC1/179		
718	749909.22	2163062.11
719	749909.37	2163061.12
720	749910.36	2163061.27
721	749910.21	2163062.26

718	749909.22	2163062.11
:ΠC1/180		
722	749880.87	2163091.13
723	749879.92	2163090.80
724	749880.25	2163089.85
725	749881.20	2163090.18
722	749880.87	2163091.13
:ΠC1/181		
726	749538.74	2163205.57
727	749539.66	2163205.95
728	749539.28	2163206.87
729	749538.36	2163206.49
726	749538.74	2163205.57
:ΠC1/182		
730	749508.97	2163203.49
731	749509.96	2163203.56
732	749509.89	2163204.55
733	749508.90	2163204.48
730	749508.97	2163203.49
:ΠC1/183		
734	749479.36	2163201.42
735	749480.35	2163201.49
736	749480.28	2163202.48
737	749479.29	2163202.41
734	749479.36	2163201.42
:ΠC1/184		
738	749449.23	2163199.15
739	749450.22	2163199.22
740	749450.15	2163200.21
741	749449.16	2163200.14
738	749449.23	2163199.15
:ΠC1/185		
742	749422.96	2163197.30
743	749423.96	2163197.38
744	749423.88	2163198.38
745	749422.88	2163198.30
742	749422.96	2163197.30
:ΠC1/186		
746	749395.01	2163195.09
747	749396.01	2163195.17
748	749395.93	2163196.17
749	749394.93	2163196.09
746	749395.01	2163195.09
:ΠC1/187		
750	749355.21	2163192.24
751	749356.21	2163192.28
752	749356.17	2163193.28
753	749355.17	2163193.24
750	749355.21	2163192.24
:ΠC1/188		
754	749309.50	2163191.32
755	749310.50	2163191.36
756	749310.46	2163192.36
757	749309.46	2163192.32
754	749309.50	2163191.32
:ΠC1/189		
758	749280.84	2163189.50
759	749281.84	2163189.54
760	749281.80	2163190.54
761	749280.80	2163190.50
758	749280.84	2163189.50
:ΠC1/190		
762	749309.68	2163201.54
763	749309.60	2163202.54
764	749308.60	2163202.46
765	749308.68	2163201.46
762	749309.68	2163201.54
:ΠC1/191		
766	749373.04	2163203.93
767	749373.86	2163204.49
768	749373.30	2163205.31
769	749372.48	2163204.75
766	749373.04	2163203.93

:ПC1/192		
770	749420.36	2163207.40
771	749420.01	2163208.33
772	749419.08	2163207.98
773	749419.43	2163207.05
770	749420.36	2163207.40
:ПC1/193		
774	749484.07	2163215.53
775	749484.33	2163216.49
776	749483.37	2163216.75
777	749483.11	2163215.79
774	749484.07	2163215.53
:ПC1/194		
778	749540.24	2163219.90
779	749540.30	2163220.90
780	749539.30	2163220.96
781	749539.24	2163219.96
778	749540.24	2163219.90
:ПC1/195		
782	749564.66	2163263.57
783	749564.53	2163264.56
784	749563.54	2163264.43
785	749563.67	2163263.44
782	749564.66	2163263.57
:ПC1/196		
786	749559.17	2163302.62
787	749559.05	2163303.62
788	749558.05	2163303.50
789	749558.17	2163302.50
786	749559.17	2163302.62
:ПC1/197		
790	749256.58	2163226.02
791	749256.65	2163225.03
792	749257.64	2163225.10
793	749257.57	2163226.09
790	749256.58	2163226.02
:ПC1/198		
794	749344.00	2163312.59
795	749343.00	2163312.51
796	749343.08	2163311.51
797	749344.08	2163311.59
794	749344.00	2163312.59
:ПC1/199		
798	749312.01	2163310.03
799	749311.01	2163309.95
800	749311.09	2163308.95
801	749312.09	2163309.03
798	749312.01	2163310.03
:ПC1/200		
802	749375.59	2163357.81
803	749375.37	2163358.79
804	749374.39	2163358.57
805	749374.61	2163357.59
802	749375.59	2163357.81
:ПC1/201		
806	749364.18	2163431.82
807	749365.15	2163431.59
808	749365.38	2163432.56
809	749364.41	2163432.79
806	749364.18	2163431.82
:ПC1/202		
810	749349.63	2163435.18
811	749350.31	2163435.92
812	749349.58	2163436.60
813	749348.90	2163435.86
810	749349.63	2163435.18
:ПC1/203		
814	749716.30	2163618.33
815	749715.33	2163618.10
816	749715.56	2163617.13
817	749716.53	2163617.36
814	749716.30	2163618.33
:ПC1/204		

818	749687.67	2163611.48
819	749686.70	2163611.25
820	749686.93	2163610.28
821	749687.90	2163610.51
818	749687.67	2163611.48
:ΠC1/205		
822	749553.60	2163576.33
823	749553.84	2163577.31
824	749552.86	2163577.55
825	749552.62	2163576.57
822	749553.60	2163576.33
:ΠC1/206		
826	749704.47	2163625.99
827	749703.51	2163625.73
828	749703.77	2163624.77
829	749704.73	2163625.03
826	749704.47	2163625.99
:ΠC1/207		
830	749747.05	2163626.21
831	749746.59	2163625.33
832	749747.48	2163624.87
833	749747.93	2163625.76
830	749747.05	2163626.21
:ΠC1/208		
834	749861.83	2163341.23
835	749862.13	2163340.28
836	749863.08	2163340.57
837	749862.79	2163341.53
834	749861.83	2163341.23
:ΠC1/209		
838	749681.26	2163326.77
839	749680.30	2163327.03
840	749680.04	2163326.07
841	749681.00	2163325.81
838	749681.26	2163326.77
:ΠC1/210		
842	748550.13	2163495.05
843	748550.16	2163496.05
844	748549.16	2163496.07
845	748549.14	2163495.07
842	748550.13	2163495.05
:ΠC1/211		
846	748562.95	2163502.17
847	748563.83	2163502.65
848	748563.35	2163503.53
849	748562.47	2163503.05
846	748562.95	2163502.17
:ΠC1/212		
850	748554.55	2163501.72
851	748554.66	2163502.71
852	748553.67	2163502.82
853	748553.56	2163501.83
850	748554.55	2163501.72
:ΠC1/213		
854	748551.50	2163559.12
855	748551.98	2163560.00
856	748551.10	2163560.47
857	748550.62	2163559.60
854	748551.50	2163559.12
:ΠC1/214		
858	748518.34	2163471.52
859	748517.44	2163471.08
860	748517.88	2163470.18
861	748518.78	2163470.62
858	748518.34	2163471.52
:ΠC1/215		
862	748486.97	2163465.32
863	748485.98	2163465.21
864	748486.09	2163464.22
865	748487.08	2163464.32
862	748486.97	2163465.32
:ΠC1/216		
866	748436.99	2163491.52

867	748436.75	2163492.49
868	748435.78	2163492.25
869	748436.02	2163491.28
866	748436.99	2163491.52
:ΠC1/217		
870	748411.66	2163469.33
871	748410.67	2163469.48
872	748410.52	2163468.49
873	748411.51	2163468.34
870	748411.66	2163469.33
:ΠC1/218		
874	748389.06	2163472.66
875	748388.08	2163472.87
876	748387.87	2163471.90
877	748388.84	2163471.68
874	748389.06	2163472.66
:ΠC1/219		
878	748347.64	2163485.10
879	748346.66	2163485.29
880	748346.46	2163484.31
881	748347.44	2163484.12
878	748347.64	2163485.10
:ΠC1/220		
882	748365.74	2163444.85
883	748366.60	2163444.34
884	748367.11	2163445.20
885	748366.25	2163445.71
882	748365.74	2163444.85
:ΠC1/221		
886	748551.47	2163487.34
887	748551.30	2163486.35
888	748552.29	2163486.18
889	748552.45	2163487.17
886	748551.47	2163487.34
:ΠC1/222		
890	748582.47	2163446.18
891	748583.38	2163445.76
892	748583.80	2163446.67
893	748582.89	2163447.09
890	748582.47	2163446.18
:ΠC1/223		
894	748541.58	2163434.75
895	748540.60	2163434.55
896	748540.80	2163433.57
897	748541.78	2163433.77
894	748541.58	2163434.75
:ΠC1/224		
898	748489.92	2163424.15
899	748489.22	2163423.44
900	748489.94	2163422.74
901	748490.64	2163423.46
898	748489.92	2163424.15
:ΠC1/225		
902	748534.93	2163389.90
903	748533.98	2163389.60
904	748534.28	2163388.65
905	748535.23	2163388.95
902	748534.93	2163389.90
:ΠC1/226		
906	748504.21	2163380.76
907	748503.27	2163380.44
908	748503.60	2163379.49
909	748504.54	2163379.82
906	748504.21	2163380.76
:ΠC1/227		
910	748398.35	2163343.23
911	748397.43	2163342.84
912	748397.82	2163341.92
913	748398.74	2163342.31
910	748398.35	2163343.23
:ΠC1/228		
914	748367.59	2163350.85
915	748366.62	2163351.09

916	748366.37	2163350.12
917	748367.34	2163349.88
914	748367.59	2163350.85
:ΠC1/229		
918	748354.42	2163318.43
919	748353.55	2163317.94
920	748354.04	2163317.07
921	748354.92	2163317.56
918	748354.42	2163318.43
:ΠC1/230		
922	748553.08	2163483.59
923	748553.97	2163483.14
924	748554.43	2163484.03
925	748553.54	2163484.48
922	748553.08	2163483.59
:ΠC1/231		
926	748599.62	2163500.38
927	748600.48	2163500.89
928	748599.97	2163501.75
929	748599.11	2163501.24
926	748599.62	2163500.38
:ΠC1/232		
930	748660.50	2163497.30
931	748661.49	2163497.17
932	748661.62	2163498.16
933	748660.63	2163498.29
930	748660.50	2163497.30
:ΠC1/233		
934	748620.18	2163471.14
935	748619.35	2163470.59
936	748619.91	2163469.76
937	748620.74	2163470.31
934	748620.18	2163471.14
:ΠC1/234		
938	748738.73	2163548.77
939	748739.57	2163549.31
940	748739.04	2163550.15
941	748738.19	2163549.62
938	748738.73	2163548.77
:ΠC1/235		
942	748766.40	2163565.23
943	748767.25	2163565.75
944	748766.73	2163566.61
945	748765.88	2163566.09
942	748766.40	2163565.23
:ΠC1/236		
946	748796.53	2163583.79
947	748797.38	2163584.31
948	748796.86	2163585.17
949	748796.01	2163584.65
946	748796.53	2163583.79
:ΠC1/237		
950	748812.75	2163609.04
951	748811.82	2163609.42
952	748811.44	2163608.49
953	748812.37	2163608.11
950	748812.75	2163609.04
:ΠC1/238		
954	748677.26	2163560.86
955	748678.04	2163561.48
956	748677.42	2163562.26
957	748676.64	2163561.64
954	748677.26	2163560.86
:ΠC1/239		
958	748706.93	2163588.92
959	748707.67	2163589.60
960	748706.99	2163590.33
961	748706.25	2163589.66
958	748706.93	2163588.92
:ΠC1/240		
962	748737.74	2163616.77
963	748738.55	2163617.36
964	748737.96	2163618.17

965	748737.15	2163617.58
962	748737.74	2163616.77
:ΠC1/241		
966	748769.41	2163635.26
967	748770.30	2163635.72
968	748769.84	2163636.61
969	748768.95	2163636.15
966	748769.41	2163635.26
:ΠC1/242		
970	748808.53	2163653.23
971	748809.46	2163653.61
972	748809.08	2163654.54
973	748808.15	2163654.16
970	748808.53	2163653.23
:ΠC1/243		
974	748858.88	2163671.40
975	748859.83	2163671.72
976	748859.51	2163672.67
977	748858.56	2163672.35
974	748858.88	2163671.40
:ΠC1/244		
978	748900.86	2163684.34
979	748901.82	2163684.63
980	748901.54	2163685.58
981	748900.58	2163685.30
978	748900.86	2163684.34
:ΠC1/245		
982	748887.07	2163706.01
983	748886.31	2163706.66
984	748885.66	2163705.90
985	748886.42	2163705.25
982	748887.07	2163706.01
:ΠC1/246		
986	748872.28	2163713.28
987	748871.52	2163713.93
988	748870.87	2163713.16
989	748871.63	2163712.52
986	748872.28	2163713.28
:ΠC1/247		
990	748770.26	2163722.57
991	748769.31	2163722.26
992	748769.62	2163721.31
993	748770.57	2163721.62
990	748770.26	2163722.57
:ΠC1/248		
994	748926.70	2163691.50
995	748927.66	2163691.76
996	748927.40	2163692.73
997	748926.43	2163692.46
994	748926.70	2163691.50
:ΠC1/249		
998	748956.78	2163699.80
999	748957.74	2163700.08
1000	748957.47	2163701.04
1001	748956.51	2163700.77
998	748956.78	2163699.80
:ΠC1/250		
1002	748985.42	2163708.10
1003	748986.38	2163708.37
1004	748986.11	2163709.34
1005	748985.15	2163709.06
1002	748985.42	2163708.10
:ΠC1/251		
1006	749007.35	2163714.29
1007	749008.31	2163714.56
1008	749008.04	2163715.52
1009	749007.08	2163715.25
1006	749007.35	2163714.29
:ΠC1/252		
1010	749062.67	2163683.88
1011	749063.29	2163683.10
1012	749064.07	2163683.73
1013	749063.44	2163684.51

1010	749062.67	2163683.88
:ΠC1/253		
1014	749079.85	2163662.62
1015	749080.47	2163661.84
1016	749081.25	2163662.47
1017	749080.62	2163663.25
1014	749079.85	2163662.62
:ΠC1/254		
1018	749039.52	2163723.53
1019	749040.48	2163723.80
1020	749040.21	2163724.76
1021	749039.25	2163724.49
1018	749039.52	2163723.53
:ΠC1/255		
1022	749049.30	2163739.62
1023	749049.80	2163740.49
1024	749048.93	2163740.99
1025	749048.43	2163740.12
1022	749049.30	2163739.62
:ΠC1/256		
1026	749078.89	2163734.86
1027	749079.85	2163735.15
1028	749079.56	2163736.10
1029	749078.60	2163735.82
1026	749078.89	2163734.86
:ΠC1/257		
1030	748466.15	2163294.23
1031	748466.48	2163293.29
1032	748467.42	2163293.62
1033	748467.09	2163294.57
1030	748466.15	2163294.23
:ΠC1/258		
1034	748455.85	2163323.26
1035	748456.18	2163322.32
1036	748457.12	2163322.65
1037	748456.79	2163323.59
1034	748455.85	2163323.26
:ΠC1/259		
1038	748444.84	2163357.36
1039	748443.90	2163357.03
1040	748444.23	2163356.09
1041	748445.17	2163356.41
1038	748444.84	2163357.36
:ΠC1/260		
1042	748831.86	2163573.61
1043	748832.05	2163572.63
1044	748833.03	2163572.81
1045	748832.85	2163573.80
1042	748831.86	2163573.61
:ΠC1/261		
1046	748727.17	2163555.09
1047	748726.25	2163555.49
1048	748725.86	2163554.58
1049	748726.77	2163554.18
1046	748727.17	2163555.09
:ΠC1/262		
1050	748480.53	2163371.42
1051	748479.60	2163371.06
1052	748479.97	2163370.13
1053	748480.90	2163370.49
1050	748480.53	2163371.42
:ΠC1/263		
1054	748916.44	2163459.14
1055	748915.53	2163458.73
1056	748915.94	2163457.82
1057	748916.85	2163458.23
1054	748916.44	2163459.14
:ΠC1/264		
1058	748883.30	2163448.81
1059	748882.36	2163448.48
1060	748882.68	2163447.54
1061	748883.63	2163447.87
1058	748883.30	2163448.81

:ПІСІ/265		
1062	748846.99	2163434.74
1063	748846.06	2163434.36
1064	748846.43	2163433.43
1065	748847.36	2163433.81
1062	748846.99	2163434.74
:ПІСІ/266		
1066	748815.00	2163421.51
1067	748814.11	2163421.05
1068	748814.57	2163420.17
1069	748815.45	2163420.62
1066	748815.00	2163421.51
:ПІСІ/267		
1070	748776.32	2163397.32
1071	748775.48	2163396.79
1072	748776.01	2163395.94
1073	748776.85	2163396.48
1070	748776.32	2163397.32
:ПІСІ/268		
1074	748747.17	2163379.03
1075	748746.32	2163378.50
1076	748746.85	2163377.65
1077	748747.70	2163378.18
1074	748747.17	2163379.03
:ПІСІ/269		
1078	748718.17	2163360.85
1079	748717.34	2163360.29
1080	748717.90	2163359.46
1081	748718.73	2163360.02
1078	748718.17	2163360.85
:ПІСІ/270		
1082	748680.73	2163333.61
1083	748679.92	2163333.01
1084	748680.51	2163332.21
1085	748681.32	2163332.80
1082	748680.73	2163333.61
:ПІСІ/271		
1086	748654.31	2163314.00
1087	748653.52	2163313.38
1088	748654.14	2163312.59
1089	748654.93	2163313.21
1086	748654.31	2163314.00
:ПІСІ/272		
1090	748627.36	2163291.87
1091	748626.59	2163291.24
1092	748627.22	2163290.47
1093	748627.99	2163291.10
1090	748627.36	2163291.87
:ПІСІ/273		
1094	748602.65	2163271.34
1095	748601.86	2163270.73
1096	748602.47	2163269.94
1097	748603.26	2163270.55
1094	748602.65	2163271.34
:ПІСІ/274		
1098	748570.38	2163248.50
1099	748569.56	2163247.94
1100	748570.12	2163247.12
1101	748570.94	2163247.68
1098	748570.38	2163248.50
:ПІСІ/275		
1102	748538.59	2163227.48
1103	748537.80	2163226.87
1104	748538.41	2163226.08
1105	748539.20	2163226.69
1102	748538.59	2163227.48
:ПІСІ/276		
1106	748482.92	2163186.05
1107	748482.02	2163185.61
1108	748482.46	2163184.71
1109	748483.36	2163185.15
1106	748482.92	2163186.05
:ПІСІ/277		

1110	748451.19	2163172.73
1111	748450.22	2163172.46
1112	748450.49	2163171.49
1113	748451.46	2163171.76
1110	748451.19	2163172.73
:PCI/278		
1114	748421.47	2163168.25
1115	748420.48	2163168.10
1116	748420.63	2163167.11
1117	748421.62	2163167.26
1114	748421.47	2163168.25
:PCI/279		
1118	748377.03	2163201.05
1119	748376.72	2163202.00
1120	748375.77	2163201.69
1121	748376.08	2163200.74
1118	748377.03	2163201.05
:PCI/280		
1122	748364.53	2163240.24
1123	748364.20	2163241.19
1124	748363.25	2163240.86
1125	748363.58	2163239.91
1122	748364.53	2163240.24
:PCI/281		
1126	748358.86	2163255.74
1127	748358.52	2163256.68
1128	748357.58	2163256.34
1129	748357.92	2163255.40
1126	748358.86	2163255.74
:PCI/282		
1130	748938.36	2163583.87
1131	748938.18	2163584.85
1132	748937.20	2163584.67
1133	748937.38	2163583.69
1130	748938.36	2163583.87
:PCI/283		
1134	748959.19	2163228.40
1135	748959.30	2163227.41
1136	748960.29	2163227.52
1137	748960.18	2163228.51
1134	748959.19	2163228.40
:PCI/284		
1138	748984.60	2163261.36
1139	748985.60	2163261.29
1140	748985.66	2163262.29
1141	748984.66	2163262.35
1138	748984.60	2163261.36
:PCI/285		
1142	748959.02	2163369.73
1143	748959.05	2163368.73
1144	748960.05	2163368.76
1145	748960.02	2163369.76
1142	748959.02	2163369.73
:PCI/286		
1146	748957.03	2163415.80
1147	748957.07	2163414.80
1148	748958.07	2163414.84
1149	748958.03	2163415.83
1146	748957.03	2163415.80
:PCI/287		
1150	748955.84	2163452.29
1151	748955.89	2163451.29
1152	748956.89	2163451.33
1153	748956.84	2163452.33
1150	748955.84	2163452.29
:PCI/288		
1154	748944.34	2163550.46
1155	748944.16	2163551.45
1156	748943.17	2163551.27
1157	748943.35	2163550.28
1154	748944.34	2163550.46
:PCI/289		
1158	748926.66	2163562.73

1159	748926.22	2163561.83
1160	748927.12	2163561.39
1161	748927.56	2163562.29
1158	748926.66	2163562.73
:ПC1/290		
1162	748888.87	2163622.40
1163	748887.87	2163622.39
1164	748887.88	2163621.39
1165	748888.88	2163621.40
1162	748888.87	2163622.40
:ПC1/291		
1166	748918.16	2163500.34
1167	748917.32	2163500.88
1168	748916.77	2163500.04
1169	748917.61	2163499.50
1166	748918.16	2163500.34
:ПC1/292		
1170	748901.90	2163505.45
1171	748900.96	2163505.78
1172	748900.63	2163504.84
1173	748901.57	2163504.51
1170	748901.90	2163505.45
:ПC1/293		
1174	748882.20	2163456.82
1175	748882.05	2163457.81
1176	748881.06	2163457.66
1177	748881.21	2163456.67
1174	748882.20	2163456.82
:ПC1/294		
1178	749079.32	2163059.17
1179	749079.26	2163060.17
1180	749078.26	2163060.11
1181	749078.32	2163059.11
1178	749079.32	2163059.17
:ПC1/295		
1182	749091.55	2163063.79
1183	749092.49	2163064.13
1184	749092.15	2163065.07
1185	749091.21	2163064.73
1182	749091.55	2163063.79
:ПC1/296		
1186	749112.32	2163089.70
1187	749113.32	2163089.70
1188	749113.32	2163090.70
1189	749112.32	2163090.70
1186	749112.32	2163089.70
:ПC1/297		
1190	749150.02	2163089.90
1191	749151.02	2163089.90
1192	749151.02	2163090.90
1193	749150.02	2163090.90
1190	749150.02	2163089.90
:ПC1/298		
1194	749184.51	2163090.38
1195	749185.51	2163090.38
1196	749185.51	2163091.38
1197	749184.51	2163091.38
1194	749184.51	2163090.38
:ПC1/299		
1198	749230.88	2163090.34
1199	749231.88	2163090.34
1200	749231.88	2163091.34
1201	749230.88	2163091.34
1198	749230.88	2163090.34
:ПC1/300		
1202	749268.29	2163090.33
1203	749269.29	2163090.33
1204	749269.29	2163091.33
1205	749268.29	2163091.33
1202	749268.29	2163090.33
:ПC1/301		
1206	749295.89	2163090.55
1207	749296.89	2163090.57

1208	749296.87	2163091.57
1209	749295.87	2163091.55
1206	749295.89	2163090.55
:ПІСІ/302		
1210	749323.21	2163091.77
1211	749324.20	2163091.82
1212	749324.15	2163092.81
1213	749323.16	2163092.76
1210	749323.21	2163091.77
:ПІСІ/303		
1214	749528.92	2163104.25
1215	749529.92	2163104.31
1216	749529.86	2163105.31
1217	749528.86	2163105.25
1214	749528.92	2163104.25
:ПІСІ/304		
1218	749430.45	2163125.69
1219	749431.45	2163125.69
1220	749431.45	2163126.69
1221	749430.45	2163126.69
1218	749430.45	2163125.69
:ПІСІ/305		
1222	749315.80	2163122.12
1223	749316.80	2163122.16
1224	749316.76	2163123.16
1225	749315.76	2163123.12
1222	749315.80	2163122.12
:ПІСІ/306		
1226	749281.52	2163121.24
1227	749282.52	2163121.28
1228	749282.48	2163122.28
1229	749281.48	2163122.24
1226	749281.52	2163121.24
:ПІСІ/307		
1230	749248.75	2163119.89
1231	749249.75	2163119.93
1232	749249.71	2163120.93
1233	749248.71	2163120.89
1230	749248.75	2163119.89
:ПІСІ/308		
1234	749210.91	2163118.63
1235	749211.91	2163118.67
1236	749211.87	2163119.67
1237	749210.87	2163119.63
1234	749210.91	2163118.63
:ПІСІ/309		
1238	749171.26	2163117.53
1239	749172.26	2163117.57
1240	749172.22	2163118.57
1241	749171.22	2163118.53
1238	749171.26	2163117.53
:ПІСІ/310		
1242	749131.71	2163116.07
1243	749132.71	2163116.11
1244	749132.67	2163117.11
1245	749131.67	2163117.07
1242	749131.71	2163116.07
:ПІСІ/311		
1246	749040.24	2163113.60
1247	749039.24	2163113.56
1248	749039.28	2163112.56
1249	749040.28	2163112.60
1246	749040.24	2163113.60
:ПІСІ/312		
1250	748993.46	2163112.03
1251	748992.46	2163111.99
1252	748992.50	2163110.99
1253	748993.50	2163111.03
1250	748993.46	2163112.03
:ПІСІ/313		
1254	748963.22	2163110.59
1255	748962.22	2163110.55
1256	748962.26	2163109.55

1257	748963.26	2163109.59
1254	748963.22	2163110.59
:ΠC1/314		
1258	749000.74	2163090.19
1259	748999.74	2163090.19
1260	748999.74	2163089.19
1261	749000.74	2163089.19
1258	749000.74	2163090.19
:ΠC1/315		
1262	749034.91	2163090.21
1263	749033.91	2163090.21
1264	749033.91	2163089.21
1265	749034.91	2163089.21
1262	749034.91	2163090.21
:ΠC1/316		
1266	749064.98	2163090.24
1267	749063.98	2163090.24
1268	749063.98	2163089.24
1269	749064.98	2163089.24
1266	749064.98	2163090.24
:ΠC1/317		
1270	749365.50	2163094.06
1271	749366.50	2163094.12
1272	749366.44	2163095.12
1273	749365.44	2163095.06
1270	749365.50	2163094.06
:ΠC1/318		
1274	749402.45	2163095.87
1275	749403.45	2163095.93
1276	749403.39	2163096.93
1277	749402.39	2163096.87
1274	749402.45	2163095.87
:ΠC1/319		
1278	749444.39	2163098.52
1279	749445.38	2163098.59
1280	749445.31	2163099.58
1281	749444.32	2163099.51
1278	749444.39	2163098.52
:ΠC1/320		
1282	749487.14	2163101.92
1283	749488.14	2163101.98
1284	749488.08	2163102.98
1285	749487.08	2163102.92
1282	749487.14	2163101.92
:ΠC1/321		
1286	749512.31	2163127.46
1287	749513.31	2163127.52
1288	749513.25	2163128.52
1289	749512.25	2163128.46
1286	749512.31	2163127.46
:ΠC1/322		
1290	749461.55	2163126.07
1291	749462.55	2163126.09
1292	749462.53	2163127.09
1293	749461.53	2163127.07
1290	749461.55	2163126.07
:ΠC1/323		
1294	749409.98	2163125.54
1295	749410.98	2163125.56
1296	749410.96	2163126.56
1297	749409.96	2163126.54
1294	749409.98	2163125.54
:ΠC1/324		
1298	749360.31	2163124.19
1299	749361.31	2163124.23
1300	749361.27	2163125.23
1301	749360.27	2163125.19
1298	749360.31	2163124.19
:ΠC1/325		
1302	749694.95	2163869.32
1303	749695.95	2163869.30
1304	749695.97	2163870.30
1305	749694.97	2163870.32

1302	749694.95	2163869.32
:ΠC1/326		
1306	749672.67	2163869.67
1307	749673.67	2163869.75
1308	749673.59	2163870.75
1309	749672.59	2163870.67
1306	749672.67	2163869.67
:ΠC1/327		
1310	749647.58	2163865.11
1311	749648.56	2163865.31
1312	749648.36	2163866.29
1313	749647.38	2163866.09
1310	749647.58	2163865.11
:ΠC1/328		
1314	749613.04	2163856.67
1315	749614.01	2163856.90
1316	749613.78	2163857.87
1317	749612.81	2163857.64
1314	749613.04	2163856.67
:ΠC1/329		
1318	749581.59	2163848.96
1319	749582.56	2163849.19
1320	749582.33	2163850.16
1321	749581.36	2163849.93
1318	749581.59	2163848.96
:ΠC1/330		
1322	749541.29	2163839.14
1323	749542.26	2163839.37
1324	749542.03	2163840.34
1325	749541.06	2163840.11
1322	749541.29	2163839.14
:ΠC1/331		
1326	749490.58	2163826.95
1327	749491.55	2163827.20
1328	749491.30	2163828.17
1329	749490.33	2163827.92
1326	749490.58	2163826.95
:ΠC1/332		
1330	749445.38	2163814.67
1331	749446.34	2163814.93
1332	749446.08	2163815.89
1333	749445.12	2163815.63
1330	749445.38	2163814.67
:ΠC1/333		
1334	749398.66	2163802.03
1335	749399.62	2163802.31
1336	749399.34	2163803.27
1337	749398.38	2163802.99
1334	749398.66	2163802.03
:ΠC1/334		
1338	749366.04	2163766.75
1339	749365.64	2163765.83
1340	749366.56	2163765.43
1341	749366.96	2163766.35
1338	749366.04	2163766.75
:ΠC1/335		
1342	749340.15	2163812.58
1343	749341.12	2163812.83
1344	749340.87	2163813.80
1345	749339.90	2163813.55
1342	749340.15	2163812.58
:ΠC1/336		
1346	749305.21	2163784.54
1347	749304.26	2163784.23
1348	749304.57	2163783.28
1349	749305.52	2163783.59
1346	749305.21	2163784.54
:ΠC1/337		
1350	749322.37	2163724.94
1351	749323.37	2163724.84
1352	749323.47	2163725.84
1353	749322.47	2163725.94
1350	749322.37	2163724.94

:ПІСІ/338		
1354	749313.82	2163696.44
1355	749314.11	2163695.49
1356	749315.06	2163695.78
1357	749314.77	2163696.73
1354	749313.82	2163696.44
:ПІСІ/339		
1358	749304.23	2163727.05
1359	749305.00	2163726.42
1360	749305.63	2163727.19
1361	749304.86	2163727.82
1358	749304.23	2163727.05
:ПІСІ/340		
1362	749279.57	2163729.88
1363	749280.32	2163729.21
1364	749280.99	2163729.96
1365	749280.24	2163730.63
1362	749279.57	2163729.88
:ПІСІ/341		
1366	749270.81	2163766.27
1367	749271.21	2163765.35
1368	749272.13	2163765.75
1369	749271.73	2163766.67
1366	749270.81	2163766.27
:ПІСІ/342		
1370	749268.31	2163772.09
1371	749267.36	2163771.78
1372	749267.67	2163770.83
1373	749268.62	2163771.14
1370	749268.31	2163772.09
:ПІСІ/343		
1374	749224.79	2163757.99
1375	749223.84	2163757.68
1376	749224.15	2163756.73
1377	749225.10	2163757.04
1374	749224.79	2163757.99
:ПІСІ/344		
1378	749163.69	2163734.01
1379	749162.80	2163733.56
1380	749163.25	2163732.67
1381	749164.14	2163733.12
1378	749163.69	2163734.01
:ПІСІ/345		
1382	749136.77	2163720.30
1383	749135.88	2163719.85
1384	749136.33	2163718.96
1385	749137.22	2163719.41
1382	749136.77	2163720.30
:ПІСІ/346		
1386	749108.19	2163705.74
1387	749107.29	2163705.30
1388	749107.73	2163704.40
1389	749108.63	2163704.84
1386	749108.19	2163705.74
:ПІСІ/347		
1390	749092.48	2163698.23
1391	749091.57	2163697.80
1392	749092.00	2163696.89
1393	749092.91	2163697.32
1390	749092.48	2163698.23
:ПІСІ/348		
1394	749815.92	2163424.69
1395	749816.86	2163425.03
1396	749816.52	2163425.97
1397	749815.58	2163425.64
1394	749815.92	2163424.69
:ПІСІ/349		
1398	748942.39	2163232.61
1399	748943.39	2163232.61
1400	748943.39	2163233.61
1401	748942.39	2163233.61
1398	748942.39	2163232.61
:ПІСІ/350		

1402	748968.56	2163408.63
1403	748969.56	2163408.63
1404	748969.56	2163409.63
1405	748968.56	2163409.63
1402	748968.56	2163408.63
:ΠC1/351		
1406	749758.61	2163768.39
1407	749759.61	2163768.39
1408	749759.61	2163769.39
1409	749758.61	2163769.39
1406	749758.61	2163768.39
:ΠC1/352		
1410	748539.40	2163538.34
1411	748540.40	2163538.34
1412	748540.40	2163539.34
1413	748539.40	2163539.34
1410	748539.40	2163538.34
:ΠC1/353		
1414	748442.81	2163463.38
1415	748443.81	2163463.38
1416	748443.81	2163464.38
1417	748442.81	2163464.38
1414	748442.81	2163463.38
:ΠC1/354		
1418	749082.48	2163113.93
1419	749083.48	2163113.93
1420	749083.48	2163114.93
1421	749082.48	2163114.93
1418	749082.48	2163113.93
:ΠC1/355		
1422	748962.38	2163088.94
1423	748963.38	2163088.94
1424	748963.38	2163089.94
1425	748962.38	2163089.94
1422	748962.38	2163088.94
:ΠC1/356		
1426	748704.17	2163300.38
1427	748703.81	2163301.31
1428	748702.88	2163300.94
1429	748703.24	2163300.01
1426	748704.17	2163300.38
:ΠC1/357		
1430	748598.95	2163455.03
1431	748598.17	2163455.65
1432	748597.55	2163454.86
1433	748598.33	2163454.24
1430	748598.95	2163455.03
:ΠC1/358		
1434	748555.98	2163488.29
1435	748555.27	2163488.99
1436	748554.56	2163488.29
1437	748555.27	2163487.58
1434	748555.98	2163488.29
:ΠC1/359		
1438	748802.06	2163068.42
1439	748801.98	2163069.42
1440	748800.99	2163069.34
1441	748801.06	2163068.34
1438	748802.06	2163068.42
:ΠC1/360		
1442	748779.94	2163142.82
1443	748779.48	2163143.71
1444	748778.59	2163143.25
1445	748779.05	2163142.36
1442	748779.94	2163142.82
:ΠC1/361		
1446	748764.04	2163173.32
1447	748763.58	2163174.21
1448	748762.69	2163173.74
1449	748763.16	2163172.86
1446	748764.04	2163173.32
:ΠC1/362		
1450	748746.87	2163205.78

1451	748746.40	2163206.66
1452	748745.52	2163206.19
1453	748745.99	2163205.31
1450	748746.87	2163205.78
:ΠC1/363		
1454	748663.24	2163398.75
1455	748662.70	2163399.59
1456	748661.86	2163399.05
1457	748662.40	2163398.21
1454	748663.24	2163398.75
:ΠC1/364		
1458	748682.52	2163353.99
1459	748682.14	2163354.92
1460	748681.22	2163354.53
1461	748681.60	2163353.61
1458	748682.52	2163353.99
:ΠC1/365		
1462	749869.29	2163220.79
1463	749869.13	2163221.78
1464	749868.15	2163221.62
1465	749868.30	2163220.63
1462	749869.29	2163220.79
:ΠC1/366		
1466	749879.41	2163154.62
1467	749879.26	2163155.61
1468	749878.27	2163155.46
1469	749878.43	2163154.47
1466	749879.41	2163154.62
:ΠC1/367		
1470	749889.88	2163087.60
1471	749889.74	2163088.59
1472	749888.75	2163088.45
1473	749888.89	2163087.46
1470	749889.88	2163087.60
:ΠC1/368		
1474	749268.55	2163532.88
1475	749267.59	2163532.60
1476	749267.88	2163531.64
1477	749268.83	2163531.93
1474	749268.55	2163532.88
:ΠC1/369		
1478	749231.70	2163521.83
1479	749230.75	2163521.54
1480	749231.04	2163520.58
1481	749231.99	2163520.87
1478	749231.70	2163521.83
:ΠC1/370		
1482	749193.54	2163510.16
1483	749192.56	2163509.92
1484	749192.80	2163508.95
1485	749193.77	2163509.18
1482	749193.54	2163510.16
:ΠC1/371		
1486	749140.94	2163500.86
1487	749139.96	2163500.69
1488	749140.13	2163499.70
1489	749141.11	2163499.87
1486	749140.94	2163500.86
:ΠC1/372		
1490	749100.20	2163493.91
1491	749099.21	2163493.74
1492	749099.38	2163492.75
1493	749100.37	2163492.92
1490	749100.20	2163493.91
:ΠC1/373		
1494	749066.71	2163488.02
1495	749065.73	2163487.84
1496	749065.91	2163486.86
1497	749066.89	2163487.04
1494	749066.71	2163488.02
:ΠC1/374		
1498	749032.94	2163481.33
1499	749031.96	2163481.15

1500	749032.15	2163480.16
1501	749033.13	2163480.35
1498	749032.94	2163481.33
:ΠC1/375		
1502	749112.91	2163503.54
1503	749111.93	2163503.73
1504	749111.74	2163502.75
1505	749112.72	2163502.56
1502	749112.91	2163503.54
:ΠC1/376		
1506	748967.35	2163462.77
1507	748966.38	2163462.53
1508	748966.61	2163461.56
1509	748967.58	2163461.80
1506	748967.35	2163462.77
:ΠC1/377		
1510	749822.60	2163404.46
1511	749822.32	2163405.42
1512	749821.36	2163405.15
1513	749821.64	2163404.19
1510	749822.60	2163404.46
:ΠC1/378		
1514	749834.35	2163364.67
1515	749834.06	2163365.62
1516	749833.10	2163365.34
1517	749833.39	2163364.38
1514	749834.35	2163364.67
:ΠC1/379		
1518	748346.59	2163063.87
1519	748342.61	2163062.53
1520	748342.70	2163062.26
1521	748346.68	2163063.61
1518	748346.59	2163063.87
:ΠC1/380		
1522	748751.34	2163073.74
1523	748751.72	2163071.13
1524	748752.11	2163071.19
1525	748751.74	2163073.80
1522	748751.34	2163073.74
:ΠC1/381		
1526	748737.92	2163270.11
1527	748740.82	2163271.66
1528	748740.67	2163271.94
1529	748737.78	2163270.39
1526	748737.92	2163270.11
:ΠC1/382		
1530	748927.06	2163320.15
1531	748924.59	2163319.61
1532	748924.68	2163319.22
1533	748927.14	2163319.76
1530	748927.06	2163320.15
:ΠC1/383		
1534	748924.26	2163089.36
1535	748921.63	2163089.30
1536	748921.64	2163088.92
1537	748924.27	2163088.98
1534	748924.26	2163089.36
:ΠC1/384		
1538	748838.58	2163193.71
1539	748839.11	2163190.84
1540	748839.45	2163190.90
1541	748838.92	2163193.77
1538	748838.58	2163193.71
:ΠC1/385		
1542	748565.77	2163055.43
1543	748570.33	2163056.53
1544	748570.26	2163056.81
1545	748565.70	2163055.71
1542	748565.77	2163055.43
:ΠC1/386		
1546	748799.24	2163174.50
1547	748801.33	2163172.54
1548	748801.57	2163172.80

1549	748799.48	2163174.76
1546	748799.24	2163174.50
:ΠC1/387		
1550	749070.58	2163652.28
1551	749069.91	2163654.93
1552	749069.54	2163654.84
1553	749070.21	2163652.19
1550	749070.58	2163652.28
:ΠC1/388		
1554	749211.41	2163638.81
1555	749207.95	2163637.67
1556	749208.04	2163637.40
1557	749211.50	2163638.54
1554	749211.41	2163638.81
:ΠC1/389		
1558	749038.96	2163565.33
1559	749036.49	2163562.33
1560	749036.71	2163562.15
1561	749039.18	2163565.15
1558	749038.96	2163565.33
:ΠC1/390		
1562	749055.04	2163495.42
1563	749055.38	2163497.70
1564	749054.94	2163497.76
1565	749054.60	2163495.48
1562	749055.04	2163495.42
:ΠC1/391		
1566	749102.74	2163504.02
1567	749098.57	2163502.91
1568	749098.64	2163502.64
1569	749102.81	2163503.75
1566	749102.74	2163504.02
:ΠC1/392		
1570	749109.79	2163507.92
1571	749111.11	2163508.74
1572	749110.76	2163509.32
1573	749109.43	2163508.51
1570	749109.79	2163507.92
:ΠC1/393		
1574	749010.90	2163216.29
1575	749009.66	2163219.40
1576	749009.38	2163219.28
1577	749010.62	2163216.17
1574	749010.90	2163216.29
:ΠC1/394		
1578	748957.96	2163454.06
1579	748960.43	2163454.22
1580	748960.41	2163454.62
1581	748957.94	2163454.46
1578	748957.96	2163454.06
:ΠC1/395		
1582	749834.90	2163432.40
1583	749833.84	2163429.09
1584	749834.39	2163428.91
1585	749835.46	2163432.23
1582	749834.90	2163432.40
:ΠC1/396		
1586	749811.64	2163433.14
1587	749812.07	2163438.15
1588	749811.77	2163438.17
1589	749811.34	2163433.17
1586	749811.64	2163433.14
:ΠC1/397		
1590	749810.93	2163442.46
1591	749809.30	2163446.70
1592	749808.98	2163446.57
1593	749810.62	2163442.33
1590	749810.93	2163442.46
:ΠC1/398		
1594	749805.33	2163458.37
1595	749803.67	2163454.95
1596	749803.92	2163454.83
1597	749805.58	2163458.24

1594	749805.33	2163458.37
:ΠC1/399		
1598	749800.79	2163475.42
1599	749797.29	2163474.78
1600	749797.34	2163474.51
1601	749800.84	2163475.15
1598	749800.79	2163475.42
:ΠC1/400		
1602	749727.83	2163428.98
1603	749726.12	2163431.75
1604	749725.85	2163431.59
1605	749727.56	2163428.82
1602	749727.83	2163428.98
:ΠC1/401		
1606	749717.99	2163331.50
1607	749715.58	2163333.23
1608	749715.37	2163332.94
1609	749717.78	2163331.21
1606	749717.99	2163331.50
:ΠC1/402		
1610	749552.42	2163360.50
1611	749552.49	2163356.24
1612	749552.77	2163356.24
1613	749552.70	2163360.50
1610	749552.42	2163360.50
:ΠC1/403		
1614	749568.63	2163231.03
1615	749565.92	2163232.20
1616	749565.78	2163231.89
1617	749568.49	2163230.72
1614	749568.63	2163231.03
:ΠC1/404		
1618	749259.77	2163189.63
1619	749261.02	2163193.49
1620	749260.75	2163193.58
1621	749259.50	2163189.72
1618	749259.77	2163189.63
:ΠC1/405		
1622	749280.64	2163306.95
1623	749283.88	2163307.12
1624	749283.86	2163307.43
1625	749280.62	2163307.26
1622	749280.64	2163306.95
:ΠC1/406		
1626	749383.89	2163315.18
1627	749383.28	2163318.28
1628	749382.97	2163318.22
1629	749383.58	2163315.12
1626	749383.89	2163315.18
:ΠC1/407		
1630	749363.24	2163393.44
1631	749364.37	2163399.36
1632	749364.10	2163399.41
1633	749362.97	2163393.49
1630	749363.24	2163393.44
:ΠC1/408		
1634	749385.09	2163409.19
1635	749388.67	2163410.65
1636	749388.56	2163410.91
1637	749384.98	2163409.44
1634	749385.09	2163409.19
:ΠC1/409		
1638	749370.96	2163551.57
1639	749370.52	2163548.46
1640	749370.84	2163548.42
1641	749371.28	2163551.52
1638	749370.96	2163551.57
:ΠC1/410		
1642	749417.86	2163552.57
1643	749420.76	2163553.25
1644	749420.67	2163553.60
1645	749417.78	2163552.92
1642	749417.86	2163552.57

:ПІСІ/411		
1646	749482.48	2163564.60
1647	749481.13	2163568.56
1648	749480.86	2163568.47
1649	749482.22	2163564.51
1646	749482.48	2163564.60
:ПІСІ/412		
1650	749651.95	2163602.47
1651	749646.90	2163601.33
1652	749646.97	2163601.03
1653	749652.02	2163602.18
1650	749651.95	2163602.47
:ПІСІ/413		
1654	749743.13	2163636.33
1655	749738.82	2163634.98
1656	749738.91	2163634.71
1657	749743.22	2163636.06
1654	749743.13	2163636.33
:ПІСІ/414		
1658	749788.57	2163568.59
1659	749793.58	2163569.06
1660	749793.55	2163569.37
1661	749788.54	2163568.90
1658	749788.57	2163568.59
:ПІСІ/415		
1662	749765.06	2163530.96
1663	749761.83	2163530.04
1664	749761.91	2163529.75
1665	749765.14	2163530.68
1662	749765.06	2163530.96
:ПІСІ/416		
1666	749392.89	2163615.01
1667	749397.03	2163617.76
1668	749396.85	2163618.02
1669	749392.71	2163615.28
1666	749392.89	2163615.01
:ПІСІ/417		
1670	749736.60	2163714.21
1671	749735.18	2163710.84
1672	749735.44	2163710.73
1673	749736.86	2163714.10
1670	749736.60	2163714.21
:ПІСІ/418		
1674	749759.48	2163796.42
1675	749755.93	2163796.97
1676	749755.88	2163796.69
1677	749759.44	2163796.14
1674	749759.48	2163796.42
:ПІСІ/419		
1678	749758.60	2163878.29
1679	749761.19	2163876.26
1680	749761.38	2163876.51
1681	749758.79	2163878.54
1678	749758.60	2163878.29
:ПІСІ/420		
1682	749901.53	2163848.18
1683	749897.28	2163849.69
1684	749897.19	2163849.43
1685	749901.43	2163847.91
1682	749901.53	2163848.18
:ПІСІ/421		
1686	749903.22	2163105.94
1687	749900.89	2163104.14
1688	749901.11	2163103.85
1689	749903.44	2163105.65
1686	749903.22	2163105.94
:ПІСІ/422		
1690	750080.34	2163059.95
1691	750082.27	2163057.30
1692	750082.52	2163057.49
1693	750080.59	2163060.14
1690	750080.34	2163059.95
:ПІСІ/423		

1694	749930.24	2163328.02
1695	749928.07	2163330.94
1696	749927.84	2163330.78
1697	749930.01	2163327.85
1694	749930.24	2163328.02
:ΠC1/424		
1698	749770.74	2163686.89
1699	749768.83	2163686.24
1700	749768.99	2163685.77
1701	749770.90	2163686.42
1698	749770.74	2163686.89
:ΠC1/425		
1702	749761.11	2163640.71
1703	749762.76	2163639.33
1704	749763.06	2163639.69
1705	749761.41	2163641.07
1702	749761.11	2163640.71
:ΠC1/426		
1706	749826.76	2163458.63
1707	749824.38	2163459.53
1708	749824.24	2163459.15
1709	749826.62	2163458.26
1706	749826.76	2163458.63
:ΠC1/427		
1710	749477.16	2163332.26
1711	749475.91	2163335.57
1712	749475.63	2163335.47
1713	749476.88	2163332.16
1710	749477.16	2163332.26
:ΠC1/428		
1714	749597.41	2163087.26
1715	749595.48	2163085.22
1716	749595.74	2163084.97
1717	749597.67	2163087.01
1714	749597.41	2163087.26
:ΠC1/429		
1718	748826.94	2163602.88
1719	748823.75	2163602.26
1720	748823.81	2163601.95
1721	748827.00	2163602.56
1718	748826.94	2163602.88
:ΠC1/430		
1722	748699.81	2163522.56
1723	748702.74	2163524.38
1724	748702.59	2163524.63
1725	748699.66	2163522.81
1722	748699.81	2163522.56
:ΠC1/431		
1726	748654.52	2163505.04
1727	748653.04	2163509.43
1728	748652.78	2163509.34
1729	748654.26	2163504.95
1726	748654.52	2163505.04
:ΠC1/432		
1730	748626.55	2163426.57
1731	748623.10	2163424.23
1732	748623.26	2163424.00
1733	748626.71	2163426.34
1730	748626.55	2163426.57
:ΠC1/433		
1734	748578.67	2163404.09
1735	748577.99	2163406.63
1736	748577.60	2163406.53
1737	748578.29	2163403.98
1734	748578.67	2163404.09
:ΠC1/434		
1738	748545.84	2163494.93
1739	748542.58	2163492.30
1740	748542.75	2163492.08
1741	748546.02	2163494.71
1738	748545.84	2163494.93
:ΠC1/435		
1742	748791.84	2163729.27

1743	748789.11	2163727.55
1744	748789.27	2163727.29
1745	748792.00	2163729.01
1742	748791.84	2163729.27
:ПC1/436		
1746	749046.40	2163704.91
1747	749042.86	2163699.58
1748	749043.09	2163699.43
1749	749046.63	2163704.76
1746	749046.40	2163704.91
:ПC1/437		
1750	748536.76	2163467.83
1751	748540.10	2163471.81
1752	748539.87	2163472.00
1753	748536.53	2163468.02
1750	748536.76	2163467.83
:ПC1/438		
1754	748934.52	2163469.66
1755	748929.82	2163468.28
1756	748929.92	2163467.94
1757	748934.62	2163469.32
1754	748934.52	2163469.66
:ПC1/439		
1758	748388.92	2163162.75
1759	748390.39	2163166.01
1760	748390.13	2163166.13
1761	748388.66	2163162.87
1758	748388.92	2163162.75
:ПC1/440		
1762	748956.15	2163263.74
1763	748954.39	2163264.92
1764	748954.12	2163264.52
1765	748955.88	2163263.34
1762	748956.15	2163263.74
:ПC1/441		
1766	748956.23	2163288.23
1767	748955.97	2163292.17
1768	748955.69	2163292.15
1769	748955.95	2163288.21
1766	748956.23	2163288.23
:ПC1/442		
1770	748960.50	2163337.50
1771	748958.14	2163337.75
1772	748958.10	2163337.34
1773	748960.46	2163337.08
1770	748960.50	2163337.50
:ПC1/443		
1774	748955.00	2163476.08
1775	748953.47	2163474.17
1776	748953.82	2163473.90
1777	748955.34	2163475.81
1774	748955.00	2163476.08
:ПC1/444		
1778	748937.98	2163476.64
1779	748937.23	2163481.82
1780	748936.93	2163481.78
1781	748937.69	2163476.59
1778	748937.98	2163476.64
:ПC1/445		
1782	748951.32	2163511.47
1783	748948.97	2163512.01
1784	748948.87	2163511.60
1785	748951.23	2163511.06
1782	748951.32	2163511.47
:ПC1/446		
1786	748930.36	2163622.58
1787	748928.95	2163620.14
1788	748929.28	2163619.95
1789	748930.69	2163622.39
1786	748930.36	2163622.58
:ПC1/447		
1790	749543.05	2163131.32
1791	749540.79	2163131.14

1792	749540.83	2163130.70
1793	749543.09	2163130.88
1790	749543.05	2163131.32
:ΠC1/448		
1794	749560.72	2163106.68
1795	749557.23	2163106.17
1796	749557.27	2163105.89
1797	749560.76	2163106.40
1794	749560.72	2163106.68
:ΠC1/449		
1798	749076.55	2163090.09
1799	749076.85	2163086.19
1800	749077.13	2163086.21
1801	749076.83	2163090.11
1798	749076.55	2163090.09
:ΠC1/450		
1802	749379.63	2163796.34
1803	749375.64	2163797.89
1804	749375.54	2163797.63
1805	749379.53	2163796.08
1802	749379.63	2163796.34
:ΠC1/451		
1806	749344.01	2163796.80
1807	749344.27	2163793.58
1808	749344.90	2163793.62
1809	749344.64	2163796.84
1806	749344.01	2163796.80
:ΠC1/452		
1810	749185.39	2163744.76
1811	749186.22	2163741.04
1812	749186.50	2163741.10
1813	749185.67	2163744.82
1810	749185.39	2163744.76
:ΠC1/453		
1814	749860.48	2163285.58
1815	749858.29	2163286.18
1816	749856.42	2163286.62
1817	749856.36	2163286.35
1818	749858.22	2163285.91
1819	749860.41	2163285.31
1814	749860.48	2163285.58
:ΠC1/454		
1820	748796.72	2163105.02
1821	748798.73	2163105.41
1822	748800.68	2163105.80
1823	748800.62	2163106.08
1824	748798.68	2163105.68
1825	748796.67	2163105.30
1820	748796.72	2163105.02
:ΠC1/455		
1826	748725.43	2163248.18
1827	748723.63	2163247.70
1828	748721.67	2163247.22
1829	748721.73	2163246.95
1830	748723.70	2163247.43
1831	748725.51	2163247.91
1826	748725.43	2163248.18
:ΠC1/456		
1832	748648.94	2163412.55
1833	748650.39	2163415.97
1834	748646.02	2163417.71
1835	748644.77	2163414.21
1832	748648.94	2163412.55
:ΠC1/457		
1836	748936.08	2163458.98
1837	748938.02	2163459.71
1838	748939.76	2163460.37
1839	748939.66	2163460.64
1840	748937.92	2163459.98
1841	748935.98	2163459.24
1836	748936.08	2163458.98
:ΠC1/458		
1842	749296.30	2163540.54

1843	749292.61	2163539.53
1844	749292.68	2163539.26
1845	749296.37	2163540.27
1842	749296.30	2163540.54
:ПC1/459		
1846	749847.25	2163320.72
1847	749846.63	2163316.08
1848	749846.91	2163316.04
1849	749847.52	2163320.69
1846	749847.25	2163320.72
:ПC1/460		
1850	748783.64	2163297.31
1851	748782.65	2163297.14
1852	748782.82	2163296.16
1853	748783.81	2163296.33
1850	748783.64	2163297.31
:ПC1/461		
1854	748957.99	2163414.36
1855	748957.08	2163414.78
1856	748956.66	2163413.87
1857	748957.57	2163413.45
1854	748957.99	2163414.36
:ПC1/462		
1858	748345.88	2162987.84
1859	748345.78	2162988.84
1860	748344.78	2162988.74
1861	748344.89	2162987.74
1858	748345.88	2162987.84
:ПC1/463		
1862	748592.28	2163043.80
1863	748591.31	2163043.55
1864	748591.57	2163042.58
1865	748592.53	2163042.83
1862	748592.28	2163043.80
:ПC1/464		
1866	748583.72	2162986.10
1867	748584.19	2162985.22
1868	748585.07	2162985.70
1869	748584.59	2162986.57
1866	748583.72	2162986.10
:ПC1/465		
1870	748518.80	2163021.67
1871	748517.84	2163021.37
1872	748518.14	2163020.42
1873	748519.09	2163020.71
1870	748518.80	2163021.67
:ПC1/466		
1874	748478.69	2163009.36
1875	748477.72	2163009.12
1876	748477.96	2163008.15
1877	748478.93	2163008.39
1874	748478.69	2163009.36
:ПC1/467		
1878	748485.93	2163020.49
1879	748486.45	2163021.35
1880	748485.59	2163021.86
1881	748485.07	2163021.00
1878	748485.93	2163020.49
:ПC1/468		
1882	748448.03	2163003.51
1883	748447.05	2163003.32
1884	748447.24	2163002.34
1885	748448.22	2163002.53
1882	748448.03	2163003.51
:ПC1/469		
1886	748414.86	2162997.30
1887	748413.88	2162997.12
1888	748414.06	2162996.14
1889	748415.04	2162996.32
1886	748414.86	2162997.30
:ПC1/470		
1890	748383.33	2162991.52
1891	748382.35	2162991.34

1892	748382.53	2162990.36
1893	748383.51	2162990.54
1890	748383.33	2162991.52
:ΠC1/471		
1894	748558.34	2163033.33
1895	748561.11	2163030.11
1896	748561.33	2163030.29
1897	748558.55	2163033.52
1894	748558.34	2163033.33
:ΠC1/472		
1898	748363.86	2162989.94
1899	748366.86	2162993.63
1900	748366.64	2162993.81
1901	748363.64	2162990.11
1898	748363.86	2162989.94
:ΠC1/473		
1902	750027.76	2163035.25
1903	750026.50	2163039.71
1904	750026.23	2163039.64
1905	750027.49	2163035.18
1902	750027.76	2163035.25

Схема расположения границ публичного сервитута

Схема размещения листов



Масштаб: 1:7000

Условные обозначения:




-  - вновь образованная часть границы, сведения о которой достаточны для определения ее местоположения (образуемая граница публичного сервитута);
-  - существующая часть границы, имеющиеся в ЕГРН сведения о которой достаточны для определения ее местоположения;
-  - ЭСК Алзамай-1.

Схема расположения границ публичного сервитута



Масштаб: 1 : 1000

- очнев образованная часть границы, сведения о которой достаточны для определения ее местоположения (образуемая граница публичного сервитута);
 - существующая часть границы, имеющаяся в ЕГРН сведения о которой достаточны для определения ее местоположения;
 - ЭСК Адамай-1;

:ПК1 - обозначение образуемого публичного сервитута;
 1 ... 6 - обозначения характерных точек границы публичного сервитута;
 ● - характерная точка границы, сведения о которой позволяют однозначно определить ее положение на местности;
 00:00:000000:000 - кадастровый номер земельного участка.

Схема расположения границ публичного сервитута



Масштаб: 1 : 1000

Условные обозначения:

- очертание образованной части границы, сведения о которой достаточны для определения ее местоположения (образуемая граница публичного сервитута);
- существующая часть границы, имеющаяся в ЕГРН, сведения о которой достаточны для определения ее местоположения;
- ЭСХ. Адаптация-1;

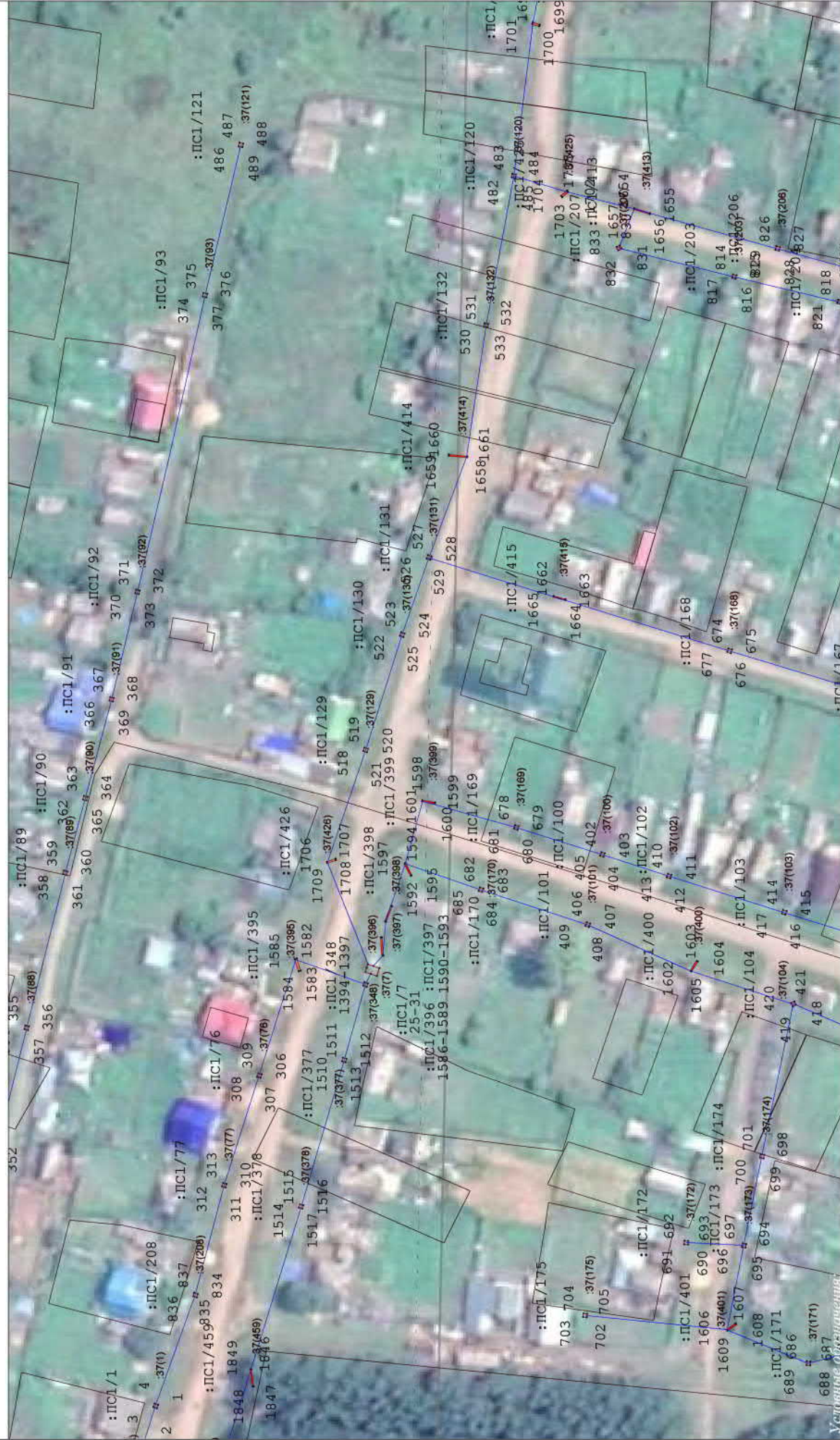
:ПС1 - обозначение образуемого публичного сервитута;

1 ... 6 - обозначения характерных точек границы публичного сервитута;

● - характерная точка границы, сведения о которой позволяют однозначно определить ее положение на местности;

00:00:000000:000 - кадастровый номер земельного участка.

Схема расположения границ публичного сервитута

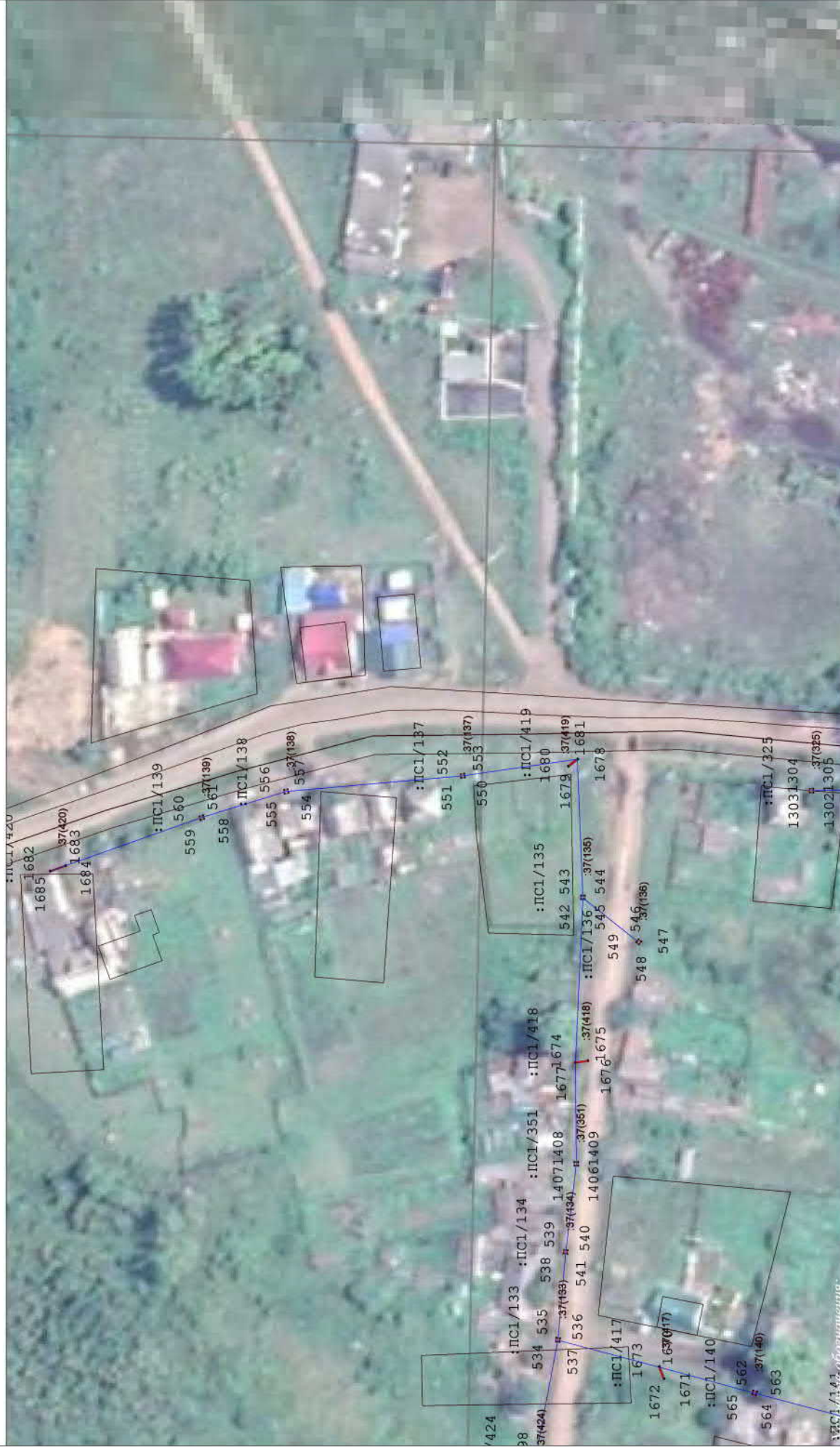


Масштаб: 1 : 1000

Условные обозначения:
 - очертание образованного публичного сервитута;
 - местоположения (образуемая граница публичного сервитута);
 - существующая часть границ, имеющаяся в ЕТРН сведения о которой достаточны для определения ее местоположения;
 - ЭСК. Адаптация-1;

:ПС1 - обозначение образованного публичного сервитута;
 1 ... 6 - обозначения характерных точек границы публичного сервитута;
 ● - характеристическая точка границы, сведения о которой позволяют однозначно определить ее положение на местности;
 00:00:000000:000 - кадастровый номер земельного участка.

Схема расположения границ публичного сервитута



Машинаб: 1 : 1000

- вновь образованная часть границы, сведения о которой достаточны для определения ее местоположения (образуемая граница публичного сервитута);

- существующая часть границы, имеющиеся в ЕГРН сведения о которой достаточны для определения ее местоположения;

-ЭСК Алзамай-1;

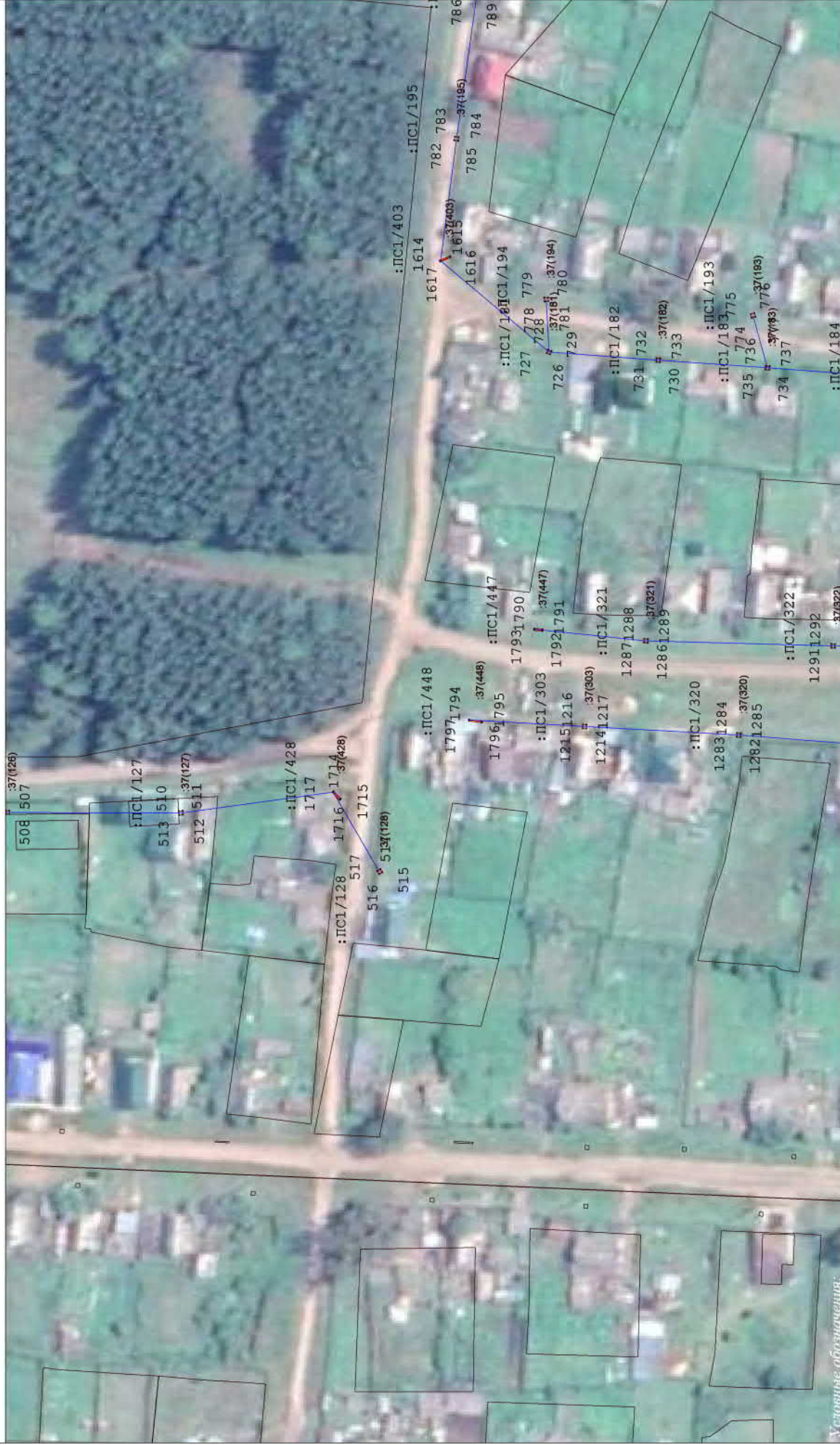
:PSI - обозначение образуемого публичного сервитута;

1...6 - обозначения характерных точек границы публичного сервитута;

- 1 ... 6 - обозначения хвостов точек границ полученных сервитутов,
- - характеристика точки границы, сведения о которой позволяют однозначно определить ее положение на местности;

00:00:000000:000 - кадастровый номер земельного участка.

Схема расположения границ публичного сервитута



Масштаб: 1 : 1000

Условные обозначения:
 - черная линия - граница участка, сведения о которой достаточны для определения ее местоположения (образуемая граница публичного сервитута);
 - красная линия - существующая часть границы, имеющаяся в ЕГРН, сведения о которой достаточны для определения ее местоположения;
 - ЭСК, АЗС, АЗС-1;
 - ПС1 - обозначение образуемого публичного сервитута;
 1 ... 6 - обозначения характеристик точек границы публичного сервитута;
 ● - характеристика точки границы, сведения о которой позволяют однозначно определить ее положение на местности;
 00:00:0000000:000 - кадастровый номер земельного участка.

Схема расположения границ публичного сервитута



Масштаб: 1 : 1000

Условные обозначения:
 - линия образованная частью границы, сведения о которой достаточны для определения ее местоположения (образующая граница публичного сервитута);
 - существующая часть границы, имеющаяся в ЕТРН сведения о которой достаточны для определения ее местоположения;
 - ЭСК Адаман-1;

ПС1 - обозначение образуемого публичного сервитута;
 1 ... 6 - обозначения характерных точек границы публичного сервитута;
 ● - характерная точка границы, сведения о которой позволяют однозначно определить ее положение на местности;
 00:00:000000:000 - кадастровый номер земельного участка.

Схема расположения границ публичного сервитута



Условные обозначения:

- очертание образованной части границы, сведения о которой достаточны для определения ее местоположения (образующая граница публичного сервитута);
- существующая часть границы, имеющаяся в ЕГРН, сведения о которой достаточны для определения ее местоположения;
- ЭСК. Адаптация;

:ПК1 - обозначение образованного публичного сервитута;

1 ... 6 - обозначения характерных точек границы публичного сервитута;

● - характерная точка границы, сведения о которой позволяют однозначно определить ее положение на местности;

00:00:000000:000 - кадастровый номер земельного участка.

Масштаб: 1 : 1000

Схема расположения границ публичного сервитута

Легенда:

- новая образованная часть границы, сведения о которой достаточны для определения ее местоположения (образуемая граница публичного сервитута);
- существующая часть границы, имеющаяся в ЕГРН, сведения о которой достаточны для определения ее местоположения;
- ЭСК. Алгоритм-1;
- :ПС1 - обозначение образованного публичного сервитута;
- 1 ... 6 - обозначения характерных точек границы публичного сервитута;
- - характеристическая точка границы, сведения о которой позволяют однозначно определить ее положение на местности;
- 00-00-0000000-000 - кадастровый номер земельного участка.

Масштаб: 1 : 1000

своей образованной части границы, сведения о которой достояны для определения ее местоположения (образуемая граница публичного сервитута);

- существующая часть границы, имеющаяся в ЕГРН сведений о которой достояны для определения ее местоположения;

— ЭСК Алматы-1;

• ЛСИ – обозначение образуемого публичного сервитута;

1 ... 6 – обозначения характерных точек границы публичного сервитута;

● – характерная точка границы, сведения о которой позволяют однозначно определить местоположение границы;

00:00:000000:000 – кадастровый номер земельного участка.

Схема расположения границ публичного сервитута



Масштаб: 1 : 1000

Условные обозначения:
 - очертание образованной части границы, сведения о которой достаточны для определения ее местоположения (образуемая граница публичного сервитута);
 - существующая часть границы, имеющаяся в ЕТРН, сведения о которой достаточны для определения ее местоположения;
 - ЭСК. Адаптация-1;

:ПС1 - обозначение образованного публичного сервитута;
 1 ... 6 - обозначения характерных точек границы публичного сервитута;
 ● - характеристическая точка границы, сведения о которой позволяют однозначно определить ее положение на местности;
 00:00:000000:000 - кадастровый номер земельного участка.

Схема расположения границ публичного сервитута



Условные обозначения:

Масштаб: 1:1000

— вновь образованная часть границы, сведения о которой достаточны для определения ее

местоположения (образуемая граница публичного сервитута);

- существующая часть границы, имеющиеся в ЕГРН сведения о которой достаточны для определения ее местоположения;

-ЭСК Алзамай-1;

:ПС1 - обозначение образуемого публичного сервитута;

1... 6 - обозначения характерных точек границы публичного сервитута;

- 1 ... 6 - обозначения характерных точек границы пудингового серпигита;
- - характеристическая точка границы, сведения о которой позволяют однозначно определить ее положение на местности;

00:00:000000:0000 - кадастровый номер земельного участка.

Схема расположения границ публичного сервитута



Условные обозначения:

— вновь образованная часть границы, сведения о которой достаточны для определения ее местоположения (образуемая граница публичного сервитута);

- местность, лежащая на границе пучинистого серпигута),
- существующая часть границы, имеющаяся в ЕГРН сведения о которой достаточны для определения ее местоположения*.

-ЭСК Алзамай-1;

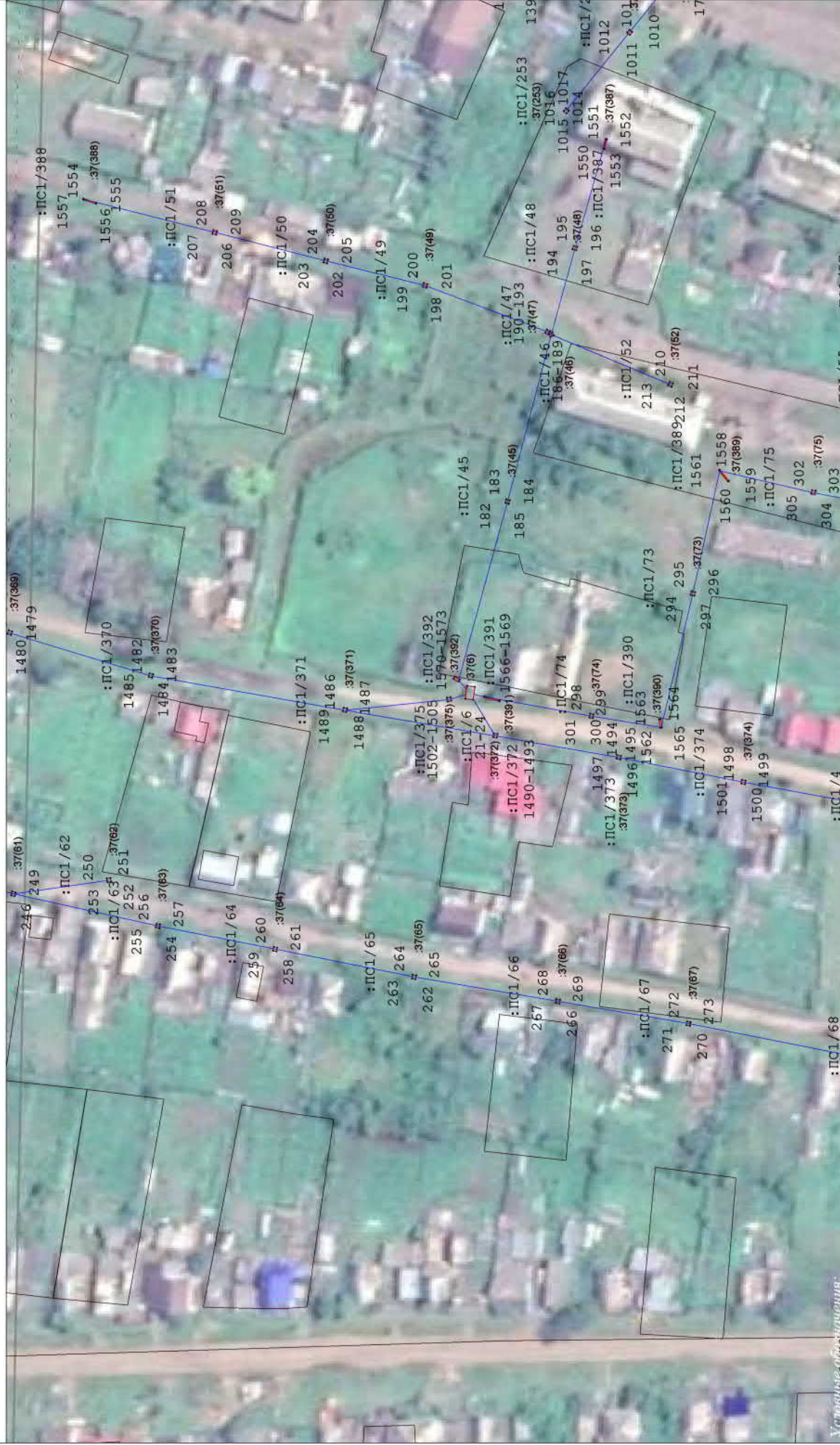
:ПС1 - обозначение образуемого публичного сервиса;

1...6 - обозначения характерных точек границы публичного сервитута;

- 1 ... 0 - обозначения характеристик точек границ пузырька сервитута;
- - характеристика точки границы, сведения о которой позволяют однозначно определить ее положение на местности;

00:00:000000:000 - кадастровый номер земельного участка.

Схема расположения границ публичного сервитута



Условные обозначения:

- очнев, образованная часть границы, сведения о которой достаточны для определения ее местоположения (образуемая граница публичного сервитута);
- существующая часть границы, имеющаяся в ЕТРН сведения о которой достаточны для определения ее местоположения;
- ЭСК Адамань-1;

- :ПС1 - обозначение образуемого публичного сервитута;
- 1 ... 6 - обозначения характерных точек границы публичного сервитута;
- - характеристическая точка границы, сведения о которой позволяют однозначно определить ее положение на местности;
- 00:00:000000:000 - кадастровый номер земельного участка.

Масштаб: 1 : 1000

Схема расположения границ публичного сервитута

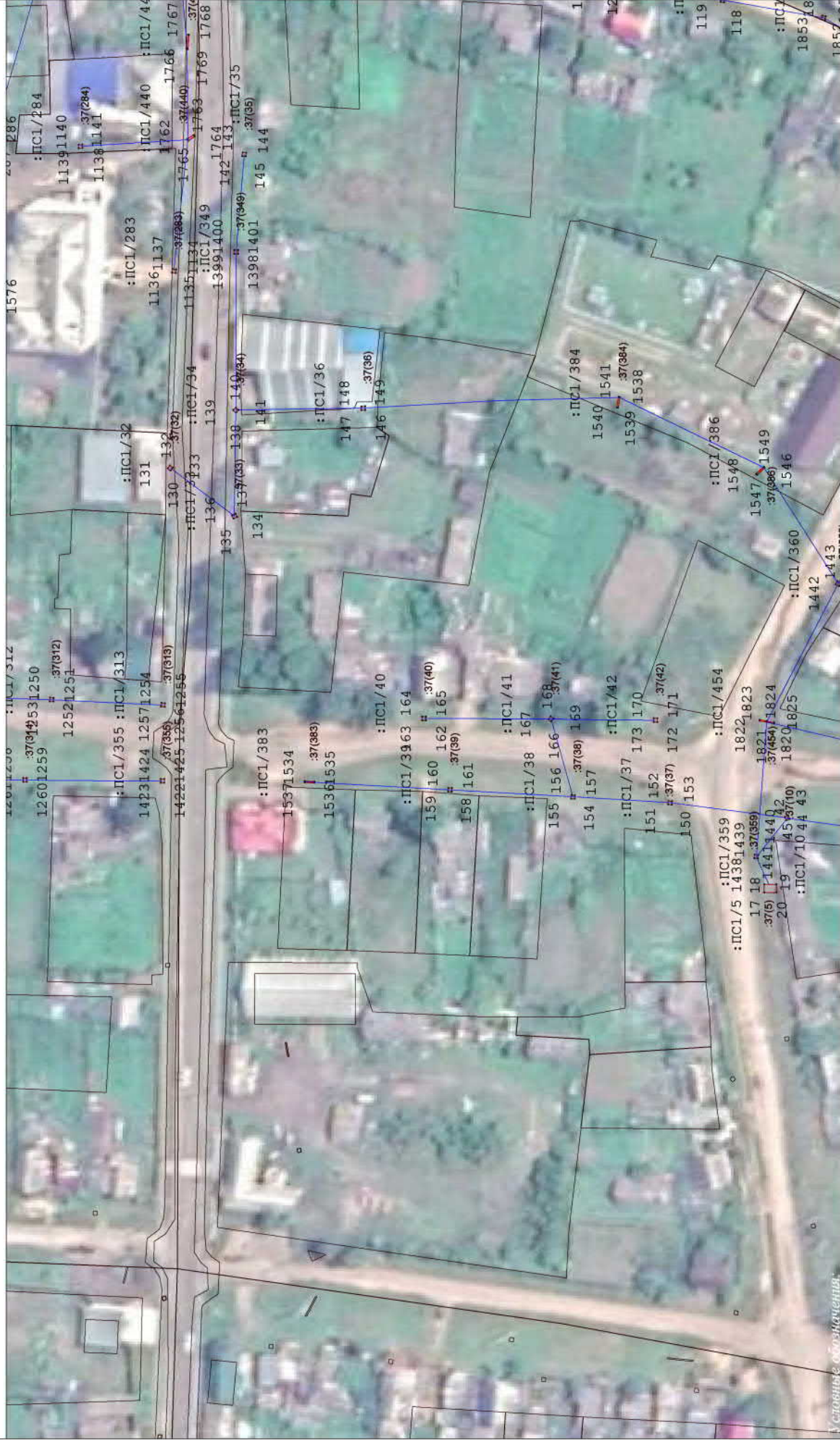


Масштаб: 1 : 1000

— очертание образованной части границы, сведения о которой достаточны для определения ее местоположения (образующая граница публичного сервитута);
 — существующая часть границы, имеющаяся в ЕГРН, сведения о которой достаточны для определения ее местоположения;
 — ЭСК. Адаптация-1;

: PCI — обозначение образуемого публичного сервитута;
 1 ... 6 — обозначения характеристик точек границы публичного сервитута;
 ● — характеристика точки границы, сведения о которой позволяют однозначно определить ее положение на местности;
 00:00:000000:000 — кадастровый номер земельного участка.

Схема расположения границ публичного сервитута



- **сущестующая часть границы, имеющаяся в ЕГРН** - сведения о которой достаточны для определения ее местоположения;

— ЭСК Атзамай-1;

:ЛС1 - обозначение образуемого публичного сервитута;

1 ... 6 - обозначения характерных точек границы публичного сервитута;

● - характерная точка границы, сведения о которой позволяют однозначно установить местоположение границы;

00:00:0000000:000 - кадастровый номер земельного участка.

Схема расположения границ публичного сервитута

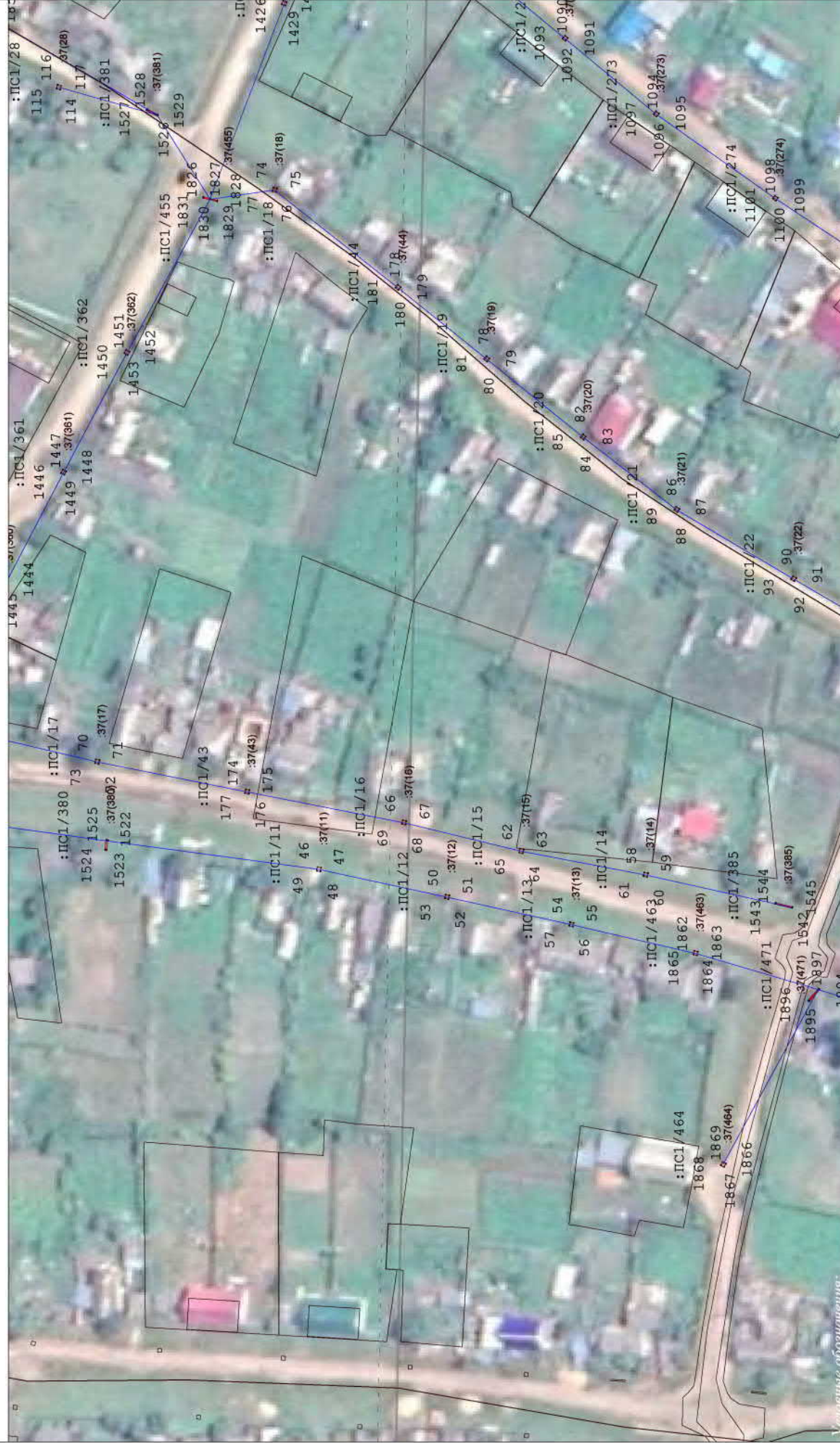


Масштаб: 1 : 1000

— очнев образованная часть границы, сведения о которой достаточны для определения ее местоположения (образуемая граница публичного сервитута);
 — существующая часть границы, имеющаяся в ЕТРН сведения о которой достаточны для определения ее местоположения;
 — ЭСК Адаман-1;

:ПС1 - обозначение образуемого публичного сервитута;
 1 ... 6 - обозначения характерных точек границы публичного сервитута;
 ● - характерная точка границы, сведения о которой позволяют однозначно определить ее положение на местности;
 00:00:0000000:000 - кадастровый номер земельного участка.

Схема расположения границ публичного сервитута

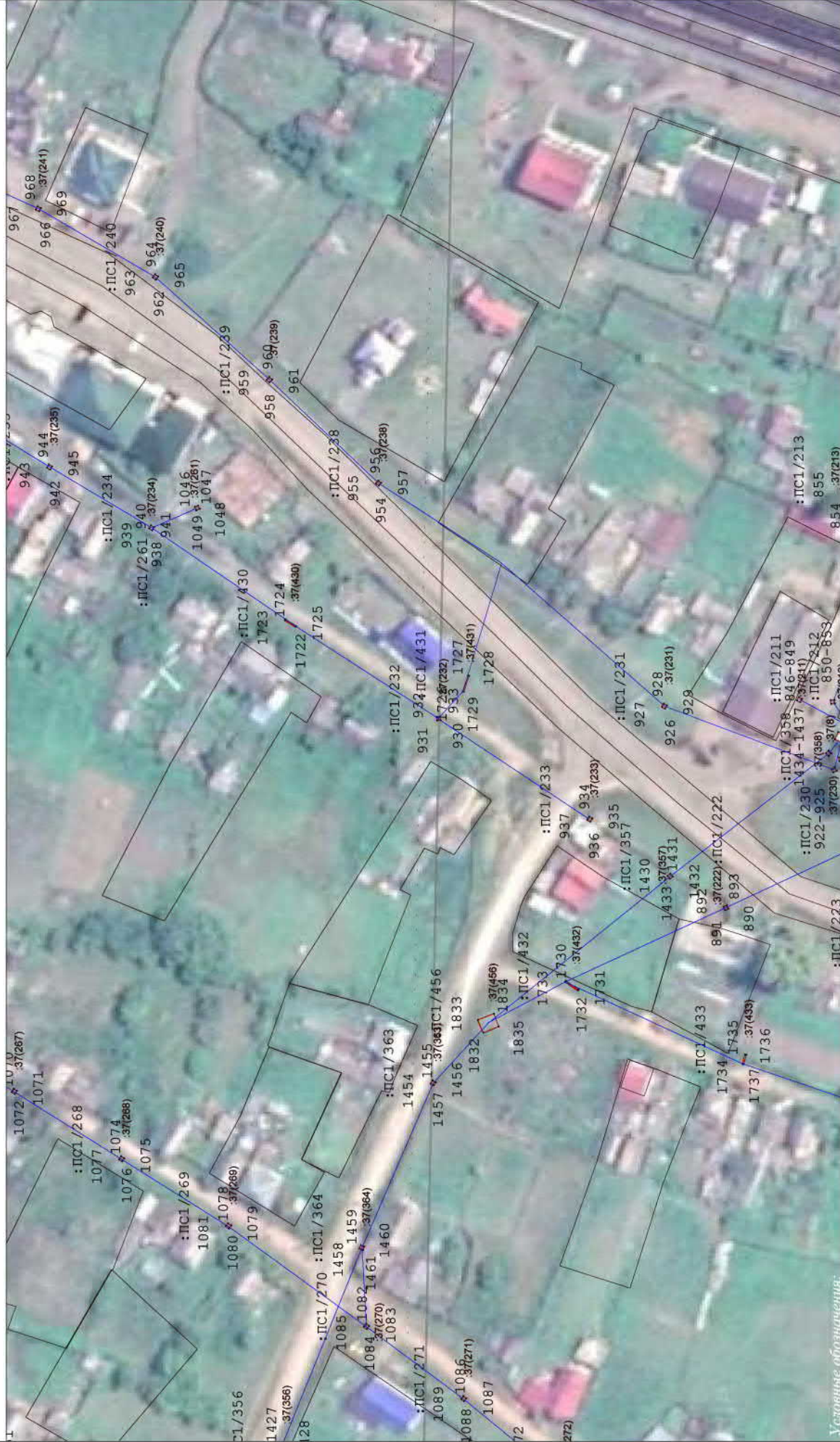


Масштаб: 1 : 1000

Условные обозначения:

- очнев, образованная часть границы, сведения о которой достаточны для определения ее местоположения (образуемая граница публичного сервитута);
- существующая часть границы, имеющаяся в ЕТРН сведения о которой достаточны для определения ее местоположения;
- ЭСК. Адаптация-1;
- :ПК1 - обозначение образуемого публичного сервитута;
- 1 ... 6 - обозначения характерных точек границы публичного сервитута;
- - характеристическая точка границы, сведения о которой позволяют однозначно определить ее положение на местности;
- 00:00:000000:000 - кадастровый номер земельного участка.

Схема расположения границ публичного сервитута

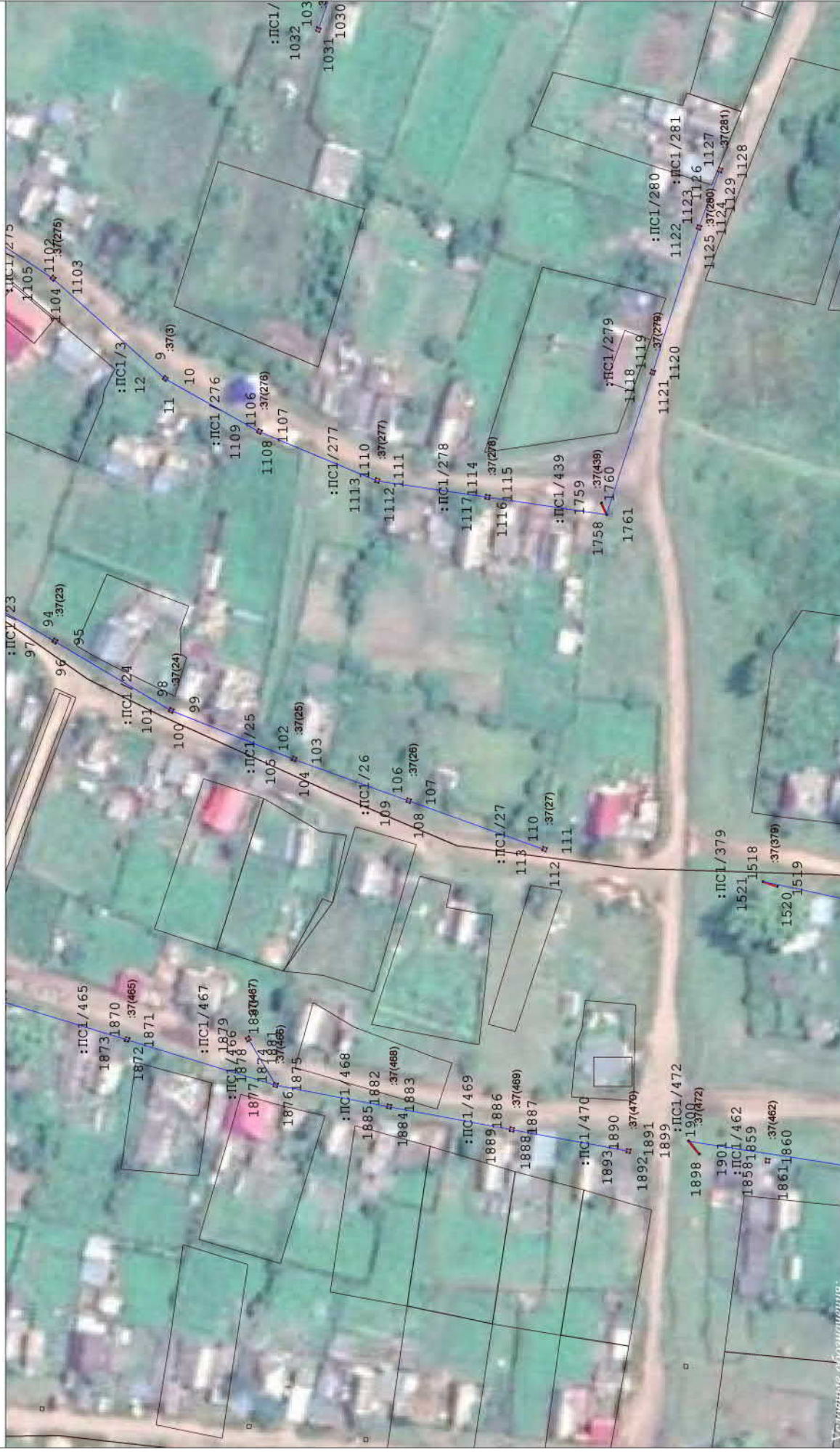


Условные обозначения:

- очертание образованной части границы, сведения о которой достаточны для определения ее местоположения (образуемая граница публичного сервитута);
- существующая часть границы, имеющаяся в ЕТРН, сведения о которой достаточны для определения ее местоположения;
- ЭСК. Адаптация-1;
- ПК1 — обозначение образованного публичного сервитута;
- 1 ... 6 — обозначения характерных точек границы публичного сервитута;
- — характеристическая точка границы, сведения о которой позволяют однозначно определить ее положение на местности;
- 00:00:000000:000 — кадастровый номер земельного участка.

Масштаб: 1 : 1000

Схема расположения границ публичного сервитута



Машинаб: 1 : 1000

- вновь образованная часть границы, сведения о которой достаточны для определения ее местоположения (образуемая граница публичного сервитута);

- существующая часть границы, имеющаяся в ЕГРН сведения о которой достаточны для определения ее местоположения;

-ЭСК Алзамай-1;

:ПС1 - обозначение образуемого публичного сервиса;

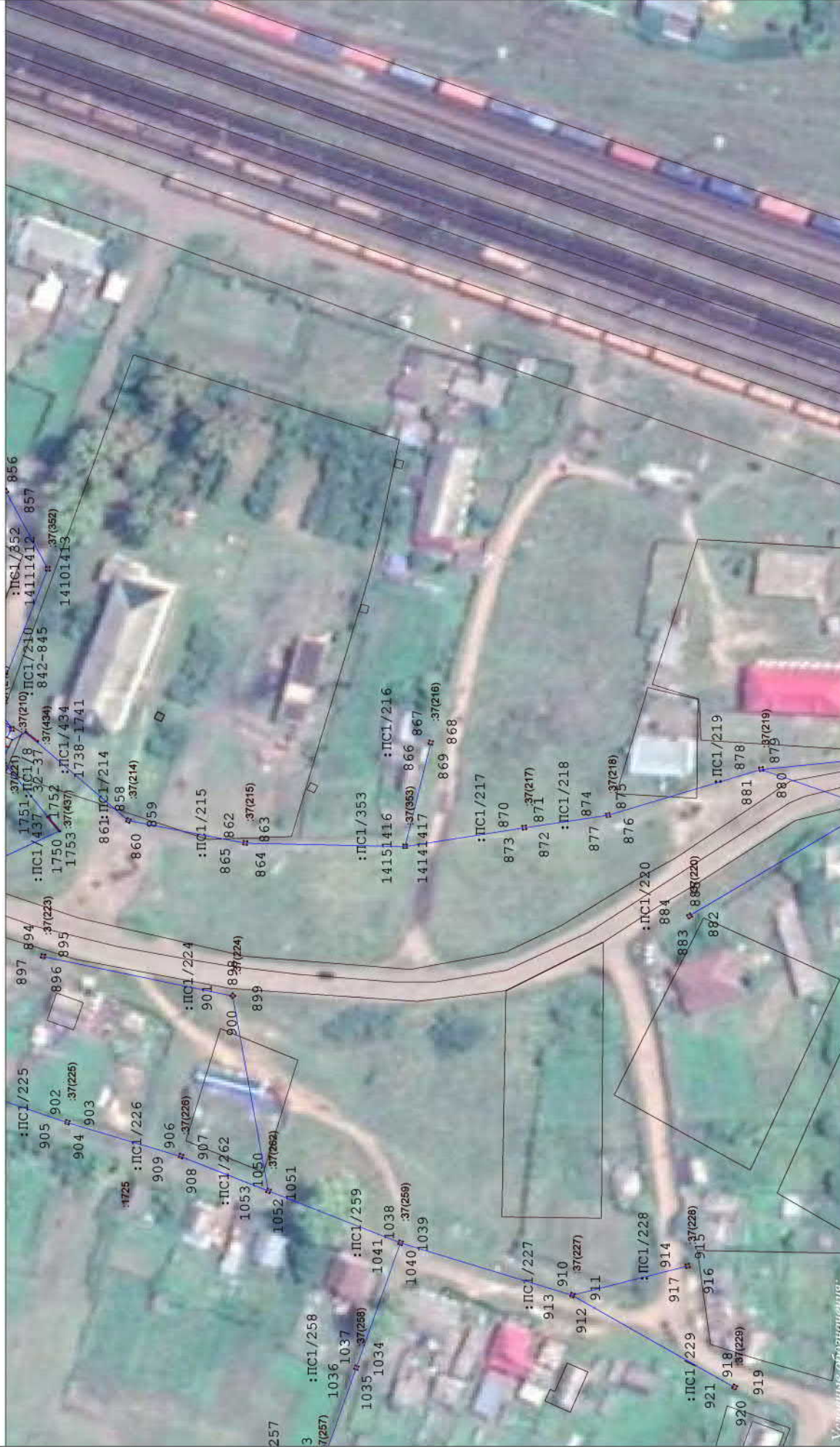
1991 год: достигнуты соглашения о создании нового европейского центрального банка

ия характерных точек границы нулевого сервистута,

ная точка границы, сведения о которой по-

кадастровый номер земельного участка.

Схема расположения границ публичного сервитута



Условные обозначения:

Масштаб: 1:1000

- вновь образованная часть границы, сведения о которой достаточны для определения ее местоположения (образуемая граница публичного сервитута);

- существующая часть границы, имеющиеся в ЕГРН сведения о которой достаточны для определения ее местоположения;

-ЭСК Алзамай-1;

:ПС1 - обозначение образуемого публичного сервитута;

1... 6 - обозначения характерных точек границы публичного сервитута;

- 1 ... 0 - обозначены характерных точек графика полученного сервитута;
- - характеристическая точка границы, сведения о которой позволяют однозначно определить ее положение на местности;

00:00:000000:000 - кадастровый номер земельного участка.