

СХЕМА РАСПОЛОЖЕНИЯ ГРАНИЦ ПУБЛИЧНОГО СЕРВИТУТА

Система координат: МСК -38, зона 2

Площадь публичного сервитута :629 м²

Площадь испрашиваемого публичного сервитута в отношении земельного участка с кадастровым номером 38:37:000000:40,629 кв. м.

Обозначение характерных точек границ	Координаты. м	
	X	Y
1	2	3
:ПС1/1		
1	747938.20	2164557.65
2	747939.16	2164557.93
3	747938.89	2164558.89
4	747937.93	2164558.61
1	747938.20	2164557.65
:ПС1/2		
5	748843.90	2164246.59
6	748843.01	2164246.13
7	748843.48	2164245.24
8	748844.36	2164245.71
5	748843.90	2164246.59
:ПС1/3		
9	747337.94	2163538.55
10	747337.70	2163539.53
11	747336.73	2163539.28
12	747336.97	2163538.31
9	747337.94	2163538.55
:ПС1/4		
13	747915.32	2163621.01
14	747914.52	2163620.41
15	747915.12	2163619.61
16	747915.92	2163620.21
13	747915.32	2163621.01
:ПС1/5		
17	747552.85	2164312.18
18	747549.30	2164309.74
19	747550.70	2164307.70
20	747554.25	2164310.14
17	747552.85	2164312.18
:ПС1/6		
21	748684.37	2164299.77
22	748680.64	2164299.04
23	748681.10	2164296.71
24	748684.83	2164297.44
21	748684.37	2164299.77
:ПС1/7		
25	747721.34	2163528.48
26	747723.38	2163524.73
27	747728.40	2163527.32
28	747726.39	2163531.21
25	747721.34	2163528.48
:ПС1/8		
29	749457.11	2164408.19
30	749465.15	2164404.50
31	749468.51	2164407.49
32	749469.35	2164413.24
33	749461.83	2164417.54
29	749457.11	2164408.19
:ПС1/9		
34	748755.90	2163850.91
35	748756.37	2163851.79
36	748755.49	2163852.26
37	748755.02	2163851.38
34	748755.90	2163850.91
:ПС1/10		

38	748797.00	2163869.97
39	748797.67	2163870.71
40	748796.94	2163871.39
41	748796.26	2163870.65
38	748797.00	2163869.97
:IC1/11		
42	748818.21	2163982.39
43	748817.92	2163983.35
44	748816.96	2163983.05
45	748817.26	2163982.09
42	748818.21	2163982.39
:IC1/12		
46	748809.79	2164010.92
47	748809.51	2164011.88
48	748808.55	2164011.60
49	748808.83	2164010.64
46	748809.79	2164010.92
:IC1/13		
50	748829.88	2163853.80
51	748830.85	2163854.06
52	748830.59	2163855.02
53	748829.62	2163854.77
50	748829.88	2163853.80
:IC1/14		
54	748752.59	2163964.53
55	748753.23	2163965.31
56	748752.46	2163965.94
57	748751.82	2163965.17
54	748752.59	2163964.53
:IC1/15		
58	748734.73	2163960.75
59	748735.69	2163961.02
60	748735.42	2163961.98
61	748734.46	2163961.72
58	748734.73	2163960.75
:IC1/16		
62	748680.39	2163921.60
63	748680.96	2163922.42
64	748680.15	2163922.99
65	748679.57	2163922.18
62	748680.39	2163921.60
:IC1/17		
66	748665.28	2163937.47
67	748664.29	2163937.56
68	748664.19	2163936.57
69	748665.18	2163936.47
66	748665.28	2163937.47
:IC1/18		
70	748633.94	2163918.12
71	748633.09	2163917.59
72	748633.62	2163916.74
73	748634.47	2163917.28
70	748633.94	2163918.12
:IC1/19		
74	748622.01	2163861.90
75	748622.85	2163862.45
76	748622.30	2163863.28
77	748621.46	2163862.73
74	748622.01	2163861.90
:IC1/20		
78	748569.79	2163805.86
79	748570.25	2163806.75
80	748569.36	2163807.21
81	748568.90	2163806.32
78	748569.79	2163805.86
:IC1/21		
82	748544.44	2163810.90
83	748544.08	2163811.83
84	748543.14	2163811.47
85	748543.51	2163810.54
82	748544.44	2163810.90
:IC1/22		
86	748524.40	2163853.53

87	748524.05	2163854.47
88	748523.11	2163854.12
89	748523.46	2163853.18
86	748524.40	2163853.53
:PIC1/23		
90	748515.95	2163883.07
91	748515.66	2163884.03
92	748514.70	2163883.74
93	748514.99	2163882.78
90	748515.95	2163883.07
:PIC1/24		
94	748504.06	2163918.59
95	748504.35	2163919.55
96	748503.40	2163919.85
97	748503.10	2163918.89
94	748504.06	2163918.59
:PIC1/25		
98	748532.20	2163940.44
99	748532.99	2163941.05
100	748532.37	2163941.84
101	748531.59	2163941.22
98	748532.20	2163940.44
:PIC1/26		
102	748558.77	2163961.75
103	748559.55	2163962.38
104	748558.92	2163963.16
105	748558.14	2163962.53
102	748558.77	2163961.75
:PIC1/27		
106	748826.27	2163957.22
107	748826.12	2163958.21
108	748825.13	2163958.07
109	748825.28	2163957.08
106	748826.27	2163957.22
:PIC1/28		
110	748458.76	2163926.65
111	748457.77	2163926.80
112	748457.61	2163925.82
113	748458.60	2163925.66
110	748458.76	2163926.65
:PIC1/29		
114	748907.33	2163896.42
115	748907.95	2163897.20
116	748907.17	2163897.82
117	748906.55	2163897.04
114	748907.33	2163896.42
:PIC1/30		
118	748932.78	2163925.91
119	748933.32	2163926.75
120	748932.48	2163927.29
121	748931.94	2163926.45
118	748932.78	2163925.91
:PIC1/31		
122	748955.53	2163943.31
123	748956.48	2163943.64
124	748956.15	2163944.59
125	748955.20	2163944.26
122	748955.53	2163943.31
:PIC1/32		
126	748586.50	2163837.90
127	748587.17	2163838.65
128	748586.43	2163839.32
129	748585.76	2163838.57
126	748586.50	2163837.90
:PIC1/33		
130	747712.90	2164427.77
131	747711.95	2164427.44
132	747712.28	2164426.50
133	747713.23	2164426.82
130	747712.90	2164427.77
:PIC1/34		
134	747767.73	2164445.72
135	747768.73	2164445.79

136	747768.66	2164446.79
137	747767.66	2164446.72
134	747767.73	2164445.72
:PIC1/35		
138	747812.47	2164460.98
139	747813.41	2164461.31
140	747813.08	2164462.26
141	747812.14	2164461.93
138	747812.47	2164460.98
:PIC1/36		
142	747526.18	2164350.07
143	747526.06	2164351.06
144	747525.07	2164350.95
145	747525.19	2164349.95
142	747526.18	2164350.07
:PIC1/37		
146	747525.04	2164347.38
147	747524.45	2164348.20
148	747523.64	2164347.61
149	747524.22	2164346.80
146	747525.04	2164347.38
:PIC1/38		
150	747279.12	2164694.49
151	747278.55	2164695.31
152	747277.73	2164694.73
153	747278.31	2164693.91
150	747279.12	2164694.49
:PIC1/39		
154	747260.77	2164720.58
155	747260.26	2164721.45
156	747259.40	2164720.94
157	747259.91	2164720.08
154	747260.77	2164720.58
:PIC1/40		
158	747247.20	2164748.59
159	747246.95	2164749.56
160	747245.98	2164749.31
161	747246.24	2164748.34
158	747247.20	2164748.59
:PIC1/41		
162	747265.36	2164757.29
163	747266.26	2164757.71
164	747265.83	2164758.62
165	747264.93	2164758.19
162	747265.36	2164757.29
:PIC1/42		
166	747244.23	2164798.20
167	747243.72	2164799.06
168	747242.86	2164798.54
169	747243.38	2164797.69
166	747244.23	2164798.20
:PIC1/43		
170	747207.31	2164821.10
171	747206.63	2164821.84
172	747205.90	2164821.17
173	747206.57	2164820.43
170	747207.31	2164821.10
:PIC1/44		
174	747190.20	2164855.23
175	747189.82	2164856.15
176	747188.90	2164855.77
177	747189.27	2164854.85
174	747190.20	2164855.23
:PIC1/45		
178	747205.08	2164881.40
179	747205.97	2164880.94
180	747206.43	2164881.83
181	747205.54	2164882.29
178	747205.08	2164881.40
:PIC1/46		
182	747225.95	2164843.42
183	747226.59	2164844.19
184	747225.82	2164844.83

185	747225.18	2164844.07
182	747225.95	2164843.42
:IC1/47		
186	747270.31	2164823.03
187	747271.03	2164823.72
188	747270.34	2164824.44
189	747269.62	2164823.75
186	747270.31	2164823.03
:IC1/48		
190	747294.84	2164847.25
191	747295.55	2164847.95
192	747294.84	2164848.66
193	747294.13	2164847.95
190	747294.84	2164847.25
:IC1/49		
194	747317.89	2164870.41
195	747318.06	2164871.39
196	747317.07	2164871.56
197	747316.91	2164870.58
194	747317.89	2164870.41
:IC1/50		
198	747308.10	2164892.10
199	747307.67	2164893.01
200	747306.77	2164892.58
201	747307.19	2164891.67
198	747308.10	2164892.10
:IC1/51		
202	747293.80	2164922.41
203	747293.37	2164923.32
204	747292.46	2164922.89
205	747292.89	2164921.99
202	747293.80	2164922.41
:IC1/52		
206	747321.54	2164898.84
207	747322.43	2164899.29
208	747321.98	2164900.19
209	747321.09	2164899.74
206	747321.54	2164898.84
:IC1/53		
210	747332.50	2164840.39
211	747332.95	2164839.50
212	747333.85	2164839.95
213	747333.40	2164840.84
210	747332.50	2164840.39
:IC1/54		
214	747348.80	2164841.56
215	747349.79	2164841.68
216	747349.67	2164842.67
217	747348.68	2164842.55
214	747348.80	2164841.56
:IC1/55		
218	747349.54	2164806.30
219	747349.99	2164805.41
220	747350.89	2164805.86
221	747350.44	2164806.75
218	747349.54	2164806.30
:IC1/56		
222	747576.94	2164577.71
223	747577.85	2164578.11
224	747577.45	2164579.03
225	747576.54	2164578.63
222	747576.94	2164577.71
:IC1/57		
226	747615.39	2164595.11
227	747616.32	2164595.50
228	747615.93	2164596.42
229	747615.01	2164596.03
226	747615.39	2164595.11
:IC1/58		
230	747654.73	2164610.16
231	747655.65	2164610.54
232	747655.27	2164611.47
233	747654.34	2164611.08

230	747654.73	2164610.16
:IC1/59		
234	747569.93	2164407.94
235	747570.92	2164408.07
236	747570.79	2164409.07
237	747569.80	2164408.94
234	747569.93	2164407.94
:IC1/60		
238	747608.75	2164412.26
239	747609.72	2164412.49
240	747609.50	2164413.46
241	747608.52	2164413.24
238	747608.75	2164412.26
:IC1/61		
242	747642.25	2164423.87
243	747643.19	2164424.19
244	747642.87	2164425.14
245	747641.92	2164424.81
242	747642.25	2164423.87
:IC1/62		
246	747645.51	2164406.30
247	747645.70	2164405.32
248	747646.68	2164405.50
249	747646.49	2164406.49
246	747645.51	2164406.30
:IC1/63		
250	747683.32	2164437.71
251	747684.26	2164438.04
252	747683.94	2164438.99
253	747682.99	2164438.66
250	747683.32	2164437.71
:IC1/64		
254	747773.54	2164468.63
255	747774.49	2164468.95
256	747774.17	2164469.90
257	747773.22	2164469.58
254	747773.54	2164468.63
:IC1/65		
258	747803.48	2164479.15
259	747804.43	2164479.47
260	747804.11	2164480.41
261	747803.16	2164480.09
258	747803.48	2164479.15
:IC1/66		
262	747836.26	2164489.80
263	747837.21	2164490.12
264	747836.89	2164491.06
265	747835.94	2164490.74
262	747836.26	2164489.80
:IC1/67		
266	748015.14	2164581.10
267	748016.10	2164581.40
268	748015.80	2164582.35
269	748014.84	2164582.06
266	748015.14	2164581.10
:IC1/68		
270	748055.17	2164593.64
271	748056.13	2164593.94
272	748055.83	2164594.89
273	748054.88	2164594.59
270	748055.17	2164593.64
:IC1/69		
274	748142.13	2164619.48
275	748143.09	2164619.77
276	748142.80	2164620.73
277	748141.84	2164620.44
274	748142.13	2164619.48
:IC1/70		
278	748183.73	2164600.41
279	748184.18	2164599.52
280	748185.07	2164599.98
281	748184.62	2164600.87
278	748183.73	2164600.41

:IC1/71		
282	748173.59	2164597.70
283	748172.63	2164597.43
284	748172.90	2164596.47
285	748173.86	2164596.74
282	748173.59	2164597.70
:IC1/72		
286	748199.40	2164569.97
287	748199.86	2164569.08
288	748200.75	2164569.53
289	748200.29	2164570.42
286	748199.40	2164569.97
:IC1/73		
290	747975.98	2164569.16
291	747976.93	2164569.45
292	747976.64	2164570.41
293	747975.69	2164570.12
290	747975.98	2164569.16
:IC1/74		
294	747493.19	2164392.94
295	747492.61	2164393.76
296	747491.79	2164393.18
297	747492.37	2164392.36
294	747493.19	2164392.94
:IC1/75		
298	747464.22	2164433.47
299	747463.64	2164434.29
300	747462.82	2164433.71
301	747463.40	2164432.89
298	747464.22	2164433.47
:IC1/76		
302	747430.56	2164481.05
303	747429.98	2164481.87
304	747429.16	2164481.29
305	747429.74	2164480.47
302	747430.56	2164481.05
:IC1/77		
306	747396.68	2164529.98
307	747396.10	2164530.80
308	747395.28	2164530.22
309	747395.86	2164529.40
306	747396.68	2164529.98
:IC1/78		
310	747364.08	2164576.29
311	747363.50	2164577.11
312	747362.68	2164576.53
313	747363.26	2164575.71
310	747364.08	2164576.29
:IC1/79		
314	747307.41	2164654.80
315	747306.82	2164655.61
316	747306.01	2164655.02
317	747306.60	2164654.21
314	747307.41	2164654.80
:IC1/80		
318	747508.44	2164398.26
319	747509.41	2164398.51
320	747509.16	2164399.48
321	747508.19	2164399.23
318	747508.44	2164398.26
:IC1/81		
322	747540.39	2164434.10
323	747540.41	2164435.10
324	747539.41	2164435.12
325	747539.39	2164434.12
322	747540.39	2164434.10
:IC1/82		
326	747540.72	2164465.42
327	747540.78	2164466.42
328	747539.78	2164466.48
329	747539.72	2164465.48
326	747540.72	2164465.42
:IC1/83		

330	747543.89	2164498.11
331	747543.96	2164499.10
332	747542.97	2164499.17
333	747542.90	2164498.18
330	747543.89	2164498.11
:PIC1/84		
334	747545.35	2164531.42
335	747545.39	2164532.42
336	747544.39	2164532.46
337	747544.35	2164531.46
334	747545.35	2164531.42
:PIC1/85		
338	747536.08	2164375.02
339	747536.46	2164375.94
340	747535.54	2164376.32
341	747535.16	2164375.40
338	747536.08	2164375.02
:PIC1/86		
342	747548.23	2164375.57
343	747548.71	2164374.69
344	747549.59	2164375.17
345	747549.11	2164376.05
342	747548.23	2164375.57
:PIC1/87		
346	747561.68	2164351.21
347	747562.16	2164350.33
348	747563.04	2164350.81
349	747562.56	2164351.69
346	747561.68	2164351.21
:PIC1/88		
350	747582.04	2164313.70
351	747582.97	2164313.33
352	747583.34	2164314.26
353	747582.41	2164314.63
350	747582.04	2164313.70
:PIC1/89		
354	747642.01	2164279.51
355	747643.00	2164279.59
356	747642.92	2164280.59
357	747641.93	2164280.51
354	747642.01	2164279.51
:PIC1/90		
358	747676.33	2164285.76
359	747677.31	2164285.97
360	747677.10	2164286.95
361	747676.12	2164286.74
358	747676.33	2164285.76
:PIC1/91		
362	747717.18	2164295.72
363	747718.15	2164295.96
364	747717.91	2164296.93
365	747716.94	2164296.69
362	747717.18	2164295.72
:PIC1/92		
366	747713.58	2164313.72
367	747713.33	2164314.69
368	747712.36	2164314.44
369	747712.61	2164313.47
366	747713.58	2164313.72
:PIC1/93		
370	747752.03	2164304.30
371	747753.00	2164304.53
372	747752.76	2164305.50
373	747751.79	2164305.27
370	747752.03	2164304.30
:PIC1/94		
374	747746.19	2164319.57
375	747745.77	2164320.48
376	747744.86	2164320.06
377	747745.28	2164319.15
374	747746.19	2164319.57
:PIC1/95		
378	747787.09	2164312.52

379	747788.06	2164312.75
380	747787.83	2164313.73
381	747786.86	2164313.50
378	747787.09	2164312.52
:ПC1/96		
382	747815.61	2164319.32
383	747816.58	2164319.55
384	747816.34	2164320.52
385	747815.37	2164320.29
382	747815.61	2164319.32
:ПC1/97		
386	747848.29	2164327.22
387	747849.27	2164327.45
388	747849.03	2164328.42
389	747848.06	2164328.19
386	747848.29	2164327.22
:ПC1/98		
390	747835.15	2164337.87
391	747834.33	2164338.44
392	747833.76	2164337.63
393	747834.58	2164337.05
390	747835.15	2164337.87
:ПC1/99		
394	747880.58	2164334.83
395	747881.56	2164334.99
396	747881.40	2164335.98
397	747880.41	2164335.81
394	747880.58	2164334.83
:ПC1/100		
398	747908.14	2164337.49
399	747909.11	2164337.76
400	747908.84	2164338.73
401	747907.88	2164338.46
398	747908.14	2164337.49
:ПC1/101		
402	747939.11	2164352.13
403	747940.04	2164352.50
404	747939.67	2164353.43
405	747938.74	2164353.06
402	747939.11	2164352.13
:ПC1/102		
406	747960.26	2164398.32
407	747959.98	2164399.28
408	747959.02	2164399.00
409	747959.30	2164398.04
406	747960.26	2164398.32
:ПC1/103		
410	747947.44	2164426.76
411	747947.03	2164427.67
412	747946.12	2164427.26
413	747946.53	2164426.34
410	747947.44	2164426.76
:ПC1/104		
414	748108.67	2164578.70
415	748108.25	2164579.61
416	748107.35	2164579.19
417	748107.76	2164578.28
414	748108.67	2164578.70
:ПC1/105		
418	748127.47	2164538.72
419	748127.07	2164539.63
420	748126.15	2164539.23
421	748126.55	2164538.32
418	748127.47	2164538.72
:ПC1/106		
422	747447.99	2164005.02
423	747447.00	2164004.94
424	747447.07	2164003.94
425	747448.07	2164004.02
422	747447.99	2164005.02
:ПC1/107		
426	747466.49	2164014.56
427	747465.49	2164014.45

428	747465.61	2164013.45
429	747466.60	2164013.57
426	747466.49	2164014.56
:ΠC1/108		
430	747552.27	2164007.43
431	747551.27	2164007.45
432	747551.25	2164006.45
433	747552.25	2164006.43
430	747552.27	2164007.43
:ΠC1/109		
434	747604.77	2164007.04
435	747603.77	2164007.06
436	747603.74	2164006.07
437	747604.74	2164006.04
434	747604.77	2164007.04
:ΠC1/110		
438	747655.08	2164004.45
439	747654.10	2164004.63
440	747653.92	2164003.65
441	747654.90	2164003.46
438	747655.08	2164004.45
:ΠC1/111		
442	747693.74	2163991.48
443	747692.77	2163991.73
444	747692.52	2163990.76
445	747693.49	2163990.51
442	747693.74	2163991.48
:ΠC1/112		
446	747716.61	2163987.30
447	747715.62	2163987.43
448	747715.49	2163986.44
449	747716.48	2163986.31
446	747716.61	2163987.30
:ΠC1/113		
450	747801.32	2164000.00
451	747802.28	2164000.29
452	747802.00	2164001.25
453	747801.04	2164000.96
450	747801.32	2164000.00
:ΠC1/114		
454	747884.97	2164017.53
455	747885.32	2164018.47
456	747884.38	2164018.81
457	747884.03	2164017.87
454	747884.97	2164017.53
:ΠC1/115		
458	747883.07	2164058.15
459	747883.05	2164059.15
460	747882.05	2164059.13
461	747882.07	2164058.13
458	747883.07	2164058.15
:ΠC1/116		
462	747811.94	2164147.37
463	747810.96	2164147.54
464	747810.79	2164146.55
465	747811.77	2164146.38
462	747811.94	2164147.37
:ΠC1/117		
466	747846.54	2164141.46
467	747845.56	2164141.63
468	747845.38	2164140.65
469	747846.36	2164140.47
466	747846.54	2164141.46
:ΠC1/118		
470	747901.28	2163985.97
471	747902.27	2163985.83
472	747902.42	2163986.81
473	747901.43	2163986.96
470	747901.28	2163985.97
:ΠC1/119		
474	747954.15	2163990.61
475	747955.15	2163990.67
476	747955.09	2163991.67

477	747954.09	2163991.61
474	747954.15	2163990.61
:ΠC1/120		
478	747908.80	2163973.43
479	747909.17	2163972.49
480	747910.10	2163972.86
481	747909.73	2163973.79
478	747908.80	2163973.43
:ΠC1/121		
482	747915.48	2163944.79
483	747915.71	2163943.81
484	747916.68	2163944.04
485	747916.45	2163945.02
482	747915.48	2163944.79
:ΠC1/122		
486	747921.37	2163920.11
487	747921.61	2163919.14
488	747922.58	2163919.37
489	747922.35	2163920.34
486	747921.37	2163920.11
:ΠC1/123		
490	747998.80	2163991.74
491	747999.52	2163992.44
492	747998.82	2163993.15
493	747998.10	2163992.45
490	747998.80	2163991.74
:ΠC1/124		
494	748001.76	2164041.40
495	748001.69	2164042.40
496	748000.69	2164042.34
497	748000.76	2164041.34
494	748001.76	2164041.40
:ΠC1/125		
498	747995.11	2164078.02
499	747994.93	2164079.00
500	747993.95	2164078.82
501	747994.13	2164077.84
498	747995.11	2164078.02
:ΠC1/126		
502	747986.09	2164127.22
503	747985.91	2164128.21
504	747984.93	2164128.03
505	747985.11	2164127.04
502	747986.09	2164127.22
:ΠC1/127		
506	747827.94	2163972.11
507	747827.75	2163971.13
508	747828.73	2163970.94
509	747828.92	2163971.92
506	747827.94	2163972.11
:ΠC1/128		
510	747802.54	2163854.88
511	747802.81	2163853.92
512	747803.77	2163854.19
513	747803.50	2163855.16
510	747802.54	2163854.88
:ΠC1/129		
514	747784.02	2163808.73
515	747783.08	2163808.41
516	747783.40	2163807.47
517	747784.34	2163807.79
514	747784.02	2163808.73
:ΠC1/130		
518	747747.62	2163796.53
519	747746.67	2163796.21
520	747746.99	2163795.26
521	747747.94	2163795.58
518	747747.62	2163796.53
:ΠC1/131		
522	747715.19	2163785.46
523	747714.25	2163785.13
524	747714.57	2163784.19
525	747715.52	2163784.51

522	747715.19	2163785.46
:ΠC1/132		
526	747619.90	2164245.53
527	747620.36	2164244.65
528	747621.25	2164245.11
529	747620.79	2164245.99
526	747619.90	2164245.53
:ΠC1/133		
530	747636.53	2164214.02
531	747637.00	2164213.14
532	747637.88	2164213.62
533	747637.41	2164214.50
530	747636.53	2164214.02
:ΠC1/134		
534	747653.30	2164183.37
535	747653.78	2164182.50
536	747654.66	2164182.98
537	747654.18	2164183.85
534	747653.30	2164183.37
:ΠC1/135		
538	748139.17	2164509.67
539	748138.79	2164510.60
540	748137.86	2164510.21
541	748138.25	2164509.29
538	748139.17	2164509.67
:ΠC1/136		
542	747965.13	2164360.60
543	747965.66	2164361.45
544	747964.81	2164361.97
545	747964.28	2164361.12
542	747965.13	2164360.60
:ΠC1/137		
546	747820.26	2164037.77
547	747819.75	2164038.62
548	747818.89	2164038.11
549	747819.40	2164037.25
546	747820.26	2164037.77
:ΠC1/138		
550	747867.13	2163999.65
551	747868.07	2163999.31
552	747868.41	2164000.25
553	747867.47	2164000.59
550	747867.13	2163999.65
:ΠC1/139		
554	747887.18	2164346.82
555	747887.62	2164347.71
556	747886.73	2164348.16
557	747886.28	2164347.26
554	747887.18	2164346.82
:ΠC1/140		
558	747672.21	2164656.01
559	747671.76	2164656.90
560	747670.87	2164656.45
561	747671.32	2164655.56
558	747672.21	2164656.01
:ΠC1/141		
562	747656.88	2164686.58
563	747656.43	2164687.47
564	747655.54	2164687.02
565	747655.99	2164686.13
562	747656.88	2164686.58
:ΠC1/142		
566	747639.96	2164720.66
567	747639.52	2164721.56
568	747638.62	2164721.12
569	747639.06	2164720.22
566	747639.96	2164720.66
:ΠC1/143		
570	747624.19	2164752.35
571	747623.74	2164753.24
572	747622.85	2164752.79
573	747623.30	2164751.90
570	747624.19	2164752.35

:ΠC1/144		
574	747316.33	2163393.36
575	747317.32	2163393.23
576	747317.46	2163394.22
577	747316.47	2163394.35
574	747316.33	2163393.36
:ΠC1/145		
578	748687.43	2164299.47
579	748688.36	2164299.84
580	748687.99	2164300.77
581	748687.06	2164300.40
578	748687.43	2164299.47
:ΠC1/146		
582	748743.31	2164317.57
583	748744.27	2164317.86
584	748743.97	2164318.82
585	748743.02	2164318.53
582	748743.31	2164317.57
:ΠC1/147		
586	748711.01	2164307.32
587	748711.96	2164307.63
588	748711.65	2164308.58
589	748710.70	2164308.27
586	748711.01	2164307.32
:ΠC1/148		
590	748777.89	2164327.58
591	748778.84	2164327.88
592	748778.54	2164328.83
593	748777.59	2164328.53
590	748777.89	2164327.58
:ΠC1/149		
594	748766.61	2164334.17
595	748765.70	2164334.59
596	748765.28	2164333.69
597	748766.18	2164333.27
594	748766.61	2164334.17
:ΠC1/150		
598	748790.41	2164341.85
599	748791.05	2164342.61
600	748790.29	2164343.26
601	748789.64	2164342.50
598	748790.41	2164341.85
:ΠC1/151		
602	748814.32	2164339.83
603	748815.27	2164340.15
604	748814.95	2164341.10
605	748814.00	2164340.78
602	748814.32	2164339.83
:ΠC1/152		
606	748854.13	2164352.83
607	748855.08	2164353.14
608	748854.77	2164354.09
609	748853.82	2164353.78
606	748854.13	2164352.83
:ΠC1/153		
610	748897.58	2164367.28
611	748898.52	2164367.59
612	748898.21	2164368.54
613	748897.26	2164368.23
610	748897.58	2164367.28
:ΠC1/154		
614	748929.46	2164377.92
615	748930.41	2164378.23
616	748930.10	2164379.18
617	748929.15	2164378.87
614	748929.46	2164377.92
:ΠC1/155		
618	748940.34	2164407.57
619	748940.71	2164408.50
620	748939.78	2164408.86
621	748939.41	2164407.93
618	748940.34	2164407.57
:ΠC1/156		

622	748918.64	2164416.43
623	748917.84	2164417.02
624	748917.25	2164416.21
625	748918.06	2164415.62
622	748918.64	2164416.43
:ΠC1/157		
626	748943.67	2164447.53
627	748943.75	2164448.53
628	748942.75	2164448.61
629	748942.67	2164447.61
626	748943.67	2164447.53
:ΠC1/158		
630	748987.81	2164411.46
631	748988.73	2164411.85
632	748988.34	2164412.77
633	748987.42	2164412.39
630	748987.81	2164411.46
:ΠC1/159		
634	748905.42	2164433.05
635	748904.80	2164433.84
636	748904.01	2164433.22
637	748904.63	2164432.43
634	748905.42	2164433.05
:ΠC1/160		
638	748994.40	2164428.89
639	748994.73	2164429.83
640	748993.79	2164430.16
641	748993.46	2164429.21
638	748994.40	2164428.89
:ΠC1/161		
642	749024.41	2164443.04
643	749025.16	2164443.70
644	749024.50	2164444.45
645	749023.75	2164443.79
642	749024.41	2164443.04
:ΠC1/162		
646	749055.57	2164470.91
647	749056.44	2164471.40
648	749055.95	2164472.27
649	749055.08	2164471.78
646	749055.57	2164470.91
:ΠC1/163		
650	749082.90	2164479.58
651	749083.83	2164479.94
652	749083.48	2164480.87
653	749082.54	2164480.52
650	749082.90	2164479.58
:ΠC1/164		
654	749127.74	2164499.59
655	749128.65	2164499.99
656	749128.24	2164500.91
657	749127.33	2164500.50
654	749127.74	2164499.59
:ΠC1/165		
658	748866.70	2164468.95
659	748866.47	2164469.92
660	748865.50	2164469.70
661	748865.72	2164468.73
658	748866.70	2164468.95
:ΠC1/166		
662	748808.61	2164228.81
663	748807.72	2164228.36
664	748808.18	2164227.47
665	748809.07	2164227.93
662	748808.61	2164228.81
:ΠC1/167		
666	748582.74	2164440.86
667	748583.20	2164441.75
668	748582.31	2164442.21
669	748581.85	2164441.32
666	748582.74	2164440.86
:ΠC1/168		
670	748622.97	2164560.89

671	748622.78	2164561.87
672	748621.80	2164561.69
673	748621.98	2164560.71
670	748622.97	2164560.89
:ΠC1/169		
674	748601.63	2164592.15
675	748600.98	2164592.90
676	748600.22	2164592.25
677	748600.88	2164591.49
674	748601.63	2164592.15
:ΠC1/170		
678	748575.73	2164616.37
679	748575.00	2164617.05
680	748574.32	2164616.32
681	748575.05	2164615.64
678	748575.73	2164616.37
:ΠC1/171		
682	748462.40	2164470.28
683	748462.02	2164469.35
684	748462.95	2164468.97
685	748463.33	2164469.90
682	748462.40	2164470.28
:ΠC1/172		
686	748445.06	2164505.01
687	748445.55	2164505.88
688	748444.67	2164506.37
689	748444.18	2164505.50
686	748445.06	2164505.01
:ΠC1/173		
690	748359.57	2164581.28
691	748358.85	2164581.97
692	748358.16	2164581.25
693	748358.88	2164580.56
690	748359.57	2164581.28
:ΠC1/174		
694	748657.56	2164314.40
695	748656.68	2164314.90
696	748656.19	2164314.03
697	748657.06	2164313.53
694	748657.56	2164314.40
:ΠC1/175		
698	748612.47	2164282.69
699	748611.55	2164282.29
700	748611.96	2164281.38
701	748612.87	2164281.78
698	748612.47	2164282.69
:ΠC1/176		
702	748551.21	2164240.34
703	748550.39	2164239.78
704	748550.95	2164238.95
705	748551.78	2164239.52
702	748551.21	2164240.34
:ΠC1/177		
706	748544.92	2164245.14
707	748544.14	2164245.76
708	748543.52	2164244.97
709	748544.30	2164244.35
706	748544.92	2164245.14
:ΠC1/178		
710	748518.73	2164214.54
711	748517.96	2164213.91
712	748518.59	2164213.14
713	748519.36	2164213.77
710	748518.73	2164214.54
:ΠC1/179		
714	748497.66	2164197.17
715	748496.89	2164196.53
716	748497.53	2164195.76
717	748498.30	2164196.40
714	748497.66	2164197.17
:ΠC1/180		
718	748467.92	2164172.35
719	748467.15	2164171.71

720	748467.79	2164170.94
721	748468.56	2164171.58
718	748467.92	2164172.35
:ΠC1/181		
722	748434.09	2164144.07
723	748433.39	2164143.35
724	748434.11	2164142.65
725	748434.81	2164143.36
722	748434.09	2164144.07
:ΠC1/182		
726	748419.10	2164158.36
727	748418.39	2164159.05
728	748417.69	2164158.34
729	748418.40	2164157.64
726	748419.10	2164158.36
:ΠC1/183		
730	748397.90	2164179.59
731	748397.15	2164180.25
732	748396.49	2164179.50
733	748397.24	2164178.84
730	748397.90	2164179.59
:ΠC1/184		
734	748377.98	2164195.10
735	748377.23	2164195.77
736	748376.56	2164195.03
737	748377.31	2164194.36
734	748377.98	2164195.10
:ΠC1/185		
738	748356.87	2164216.96
739	748356.18	2164217.69
740	748355.45	2164217.00
741	748356.14	2164216.28
738	748356.87	2164216.96
:ΠC1/186		
742	748337.88	2164237.25
743	748337.20	2164237.98
744	748336.47	2164237.30
745	748337.15	2164236.57
742	748337.88	2164237.25
:ΠC1/187		
746	748315.55	2164261.61
747	748314.88	2164262.35
748	748314.14	2164261.68
749	748314.81	2164260.94
746	748315.55	2164261.61
:ΠC1/188		
750	748288.45	2164291.99
751	748287.75	2164292.71
752	748287.04	2164292.01
753	748287.73	2164291.29
750	748288.45	2164291.99
:ΠC1/189		
754	748302.95	2164341.14
755	748303.55	2164341.94
756	748302.75	2164342.53
757	748302.15	2164341.73
754	748302.95	2164341.14
:ΠC1/190		
758	748326.22	2164372.30
759	748326.81	2164373.10
760	748326.01	2164373.70
761	748325.42	2164372.90
758	748326.22	2164372.30
:ΠC1/191		
762	748409.68	2164113.84
763	748409.05	2164113.06
764	748409.83	2164112.44
765	748410.46	2164113.22
762	748409.68	2164113.84
:ΠC1/192		
766	748441.77	2164074.91
767	748442.75	2164074.70
768	748442.96	2164075.68

769	748441.98	2164075.89
766	748441.77	2164074.91
:ΠC1/193		
770	748473.61	2164071.91
771	748474.60	2164072.07
772	748474.44	2164073.06
773	748473.45	2164072.90
770	748473.61	2164071.91
:ΠC1/194		
774	748369.09	2164046.51
775	748368.73	2164045.58
776	748369.66	2164045.22
777	748370.02	2164046.15
774	748369.09	2164046.51
:ΠC1/195		
778	748358.12	2164042.79
779	748357.16	2164042.49
780	748357.47	2164041.53
781	748358.42	2164041.84
778	748358.12	2164042.79
:ΠC1/196		
782	748360.62	2164015.29
783	748360.36	2164014.32
784	748361.32	2164014.06
785	748361.58	2164015.03
782	748360.62	2164015.29
:ΠC1/197		
786	748352.49	2163985.69
787	748352.27	2163984.71
788	748353.25	2163984.49
789	748353.46	2163985.47
786	748352.49	2163985.69
:ΠC1/198		
790	748346.30	2163949.08
791	748346.10	2163948.10
792	748347.08	2163947.90
793	748347.28	2163948.88
790	748346.30	2163949.08
:ΠC1/199		
794	748337.20	2163910.68
795	748336.82	2163909.75
796	748337.75	2163909.37
797	748338.12	2163910.30
794	748337.20	2163910.68
:ΠC1/200		
798	748329.72	2163908.41
799	748328.76	2163908.14
800	748329.02	2163907.18
801	748329.99	2163907.45
798	748329.72	2163908.41
:ΠC1/201		
802	748317.19	2163877.06
803	748316.56	2163876.29
804	748317.33	2163875.65
805	748317.96	2163876.43
802	748317.19	2163877.06
:ΠC1/202		
806	748286.67	2163849.63
807	748285.92	2163848.97
808	748286.59	2163848.22
809	748287.34	2163848.89
806	748286.67	2163849.63
:ΠC1/203		
810	748643.60	2164291.46
811	748642.65	2164291.15
812	748642.96	2164290.20
813	748643.91	2164290.51
810	748643.60	2164291.46
:ΠC1/204		
814	748640.88	2164149.83
815	748640.26	2164149.04
816	748641.06	2164148.42
817	748641.67	2164149.22

814	748640.88	2164149.83
:ΠC1/205		
818	748636.57	2164142.29
819	748635.92	2164141.53
820	748636.69	2164140.88
821	748637.33	2164141.65
818	748636.57	2164142.29
:ΠC1/206		
822	748614.86	2164124.13
823	748613.93	2164123.77
824	748614.29	2164122.84
825	748615.22	2164123.20
822	748614.86	2164124.13
:ΠC1/207		
826	748599.70	2164091.28
827	748600.25	2164090.45
828	748601.08	2164091.00
829	748600.53	2164091.83
826	748599.70	2164091.28
:ΠC1/208		
830	748580.96	2164121.99
831	748580.08	2164122.45
832	748579.62	2164121.56
833	748580.51	2164121.10
830	748580.96	2164121.99
:ΠC1/209		
834	748563.09	2164149.66
835	748562.55	2164150.51
836	748561.71	2164149.97
837	748562.25	2164149.13
834	748563.09	2164149.66
:ΠC1/210		
838	748603.02	2164154.16
839	748602.65	2164155.09
840	748601.72	2164154.72
841	748602.09	2164153.79
838	748603.02	2164154.16
:ΠC1/211		
842	748863.39	2164366.40
843	748863.94	2164367.24
844	748863.10	2164367.78
845	748862.55	2164366.94
842	748863.39	2164366.40
:ΠC1/212		
846	748635.13	2164254.03
847	748635.56	2164253.13
848	748636.46	2164253.55
849	748636.04	2164254.45
846	748635.13	2164254.03
:ΠC1/213		
850	748650.85	2164218.70
851	748651.33	2164217.83
852	748652.20	2164218.31
853	748651.72	2164219.18
850	748650.85	2164218.70
:ΠC1/214		
854	748698.31	2164147.27
855	748698.87	2164146.44
856	748699.70	2164146.99
857	748699.15	2164147.82
854	748698.31	2164147.27
:ΠC1/215		
858	748724.24	2164107.24
859	748724.96	2164106.55
860	748725.65	2164107.27
861	748724.93	2164107.96
858	748724.24	2164107.24
:ΠC1/216		
862	748749.76	2164091.96
863	748750.61	2164091.43
864	748751.13	2164092.29
865	748750.28	2164092.81
862	748749.76	2164091.96

:ПІСІ/217		
866	748832.58	2164075.18
867	748833.54	2164075.45
868	748833.27	2164076.41
869	748832.31	2164076.14
866	748832.58	2164075.18
:ПІСІ/218		
870	748907.69	2164043.40
871	748908.41	2164042.70
872	748909.11	2164043.41
873	748908.39	2164044.11
870	748907.69	2164043.40
:ПІСІ/219		
874	748922.61	2164051.59
875	748922.32	2164052.55
876	748921.37	2164052.26
877	748921.65	2164051.30
874	748922.61	2164051.59
:ПІСІ/220		
878	748930.75	2164020.03
879	748931.27	2164019.18
880	748932.12	2164019.71
881	748931.60	2164020.56
878	748930.75	2164020.03
:ПІСІ/221		
882	748940.61	2163991.49
883	748940.99	2163990.56
884	748941.91	2163990.93
885	748941.54	2163991.86
882	748940.61	2163991.49
:ПІСІ/222		
886	748936.35	2163989.81
887	748935.42	2163989.44
888	748935.79	2163988.51
889	748936.72	2163988.88
886	748936.35	2163989.81
:ПІСІ/223		
890	748955.46	2163960.86
891	748954.97	2163959.99
892	748955.84	2163959.50
893	748956.33	2163960.37
890	748955.46	2163960.86
:ПІСІ/224		
894	748934.34	2163958.45
895	748933.35	2163958.35
896	748933.45	2163957.36
897	748934.45	2163957.46
894	748934.34	2163958.45
:ПІСІ/225		
898	748740.02	2164044.68
899	748740.26	2164043.71
900	748741.23	2164043.95
901	748740.99	2164044.92
898	748740.02	2164044.68
:ПІСІ/226		
902	748549.54	2164640.81
903	748548.92	2164641.59
904	748548.14	2164640.97
905	748548.76	2164640.19
902	748549.54	2164640.81
:ПІСІ/227		
906	748534.84	2164666.63
907	748534.40	2164667.53
908	748533.50	2164667.09
909	748533.94	2164666.19
906	748534.84	2164666.63
:ПІСІ/228		
910	748522.37	2164696.23
911	748521.99	2164697.15
912	748521.07	2164696.77
913	748521.45	2164695.85
910	748522.37	2164696.23
:ПІСІ/229		

914	748604.04	2164539.04
915	748604.68	2164539.80
916	748603.92	2164540.44
917	748603.28	2164539.68
914	748604.04	2164539.04
:ΠC1/230		
918	748611.36	2164513.84
919	748611.61	2164514.81
920	748610.64	2164515.06
921	748610.39	2164514.09
918	748611.36	2164513.84
:ΠC1/231		
922	748415.32	2164521.31
923	748414.71	2164522.10
924	748413.92	2164521.49
925	748414.53	2164520.70
922	748415.32	2164521.31
:ΠC1/232		
926	748394.64	2164547.96
927	748393.96	2164548.70
928	748393.22	2164548.02
929	748393.90	2164547.28
926	748394.64	2164547.96
:ΠC1/233		
930	748391.11	2164575.62
931	748391.85	2164574.94
932	748392.53	2164575.68
933	748391.79	2164576.36
930	748391.11	2164575.62
:ΠC1/234		
934	748343.67	2164614.39
935	748344.60	2164614.76
936	748344.23	2164615.69
937	748343.30	2164615.32
934	748343.67	2164614.39
:ΠC1/235		
938	748330.08	2164609.21
939	748329.35	2164609.90
940	748328.66	2164609.17
941	748329.39	2164608.48
938	748330.08	2164609.21
:ΠC1/236		
942	748310.40	2164628.27
943	748309.68	2164628.97
944	748308.98	2164628.25
945	748309.70	2164627.55
942	748310.40	2164628.27
:ΠC1/237		
946	748195.30	2164176.88
947	748194.96	2164175.94
948	748195.90	2164175.60
949	748196.24	2164176.54
946	748195.30	2164176.88
:ΠC1/238		
950	748212.13	2164224.24
951	748211.96	2164223.25
952	748212.95	2164223.08
953	748213.12	2164224.07
950	748212.13	2164224.24
:ΠC1/239		
954	748212.40	2164276.96
955	748212.46	2164275.96
956	748213.46	2164276.02
957	748213.40	2164277.02
954	748212.40	2164276.96
:ΠC1/240		
958	748208.84	2164317.41
959	748207.91	2164317.78
960	748207.54	2164316.85
961	748208.47	2164316.48
958	748208.84	2164317.41
:ΠC1/241		
962	748171.81	2164341.25

963	748170.98	2164341.80
964	748170.43	2164340.97
965	748171.26	2164340.42
962	748171.81	2164341.25
:ΠC1/242		
966	748137.92	2164364.27
967	748137.10	2164364.83
968	748136.54	2164364.01
969	748137.36	2164363.45
966	748137.92	2164364.27
:ΠC1/243		
970	748739.63	2164428.57
971	748739.03	2164427.77
972	748739.83	2164427.17
973	748740.43	2164427.97
970	748739.63	2164428.57
:ΠC1/244		
974	748787.71	2164425.37
975	748786.71	2164425.43
976	748786.65	2164424.43
977	748787.65	2164424.37
974	748787.71	2164425.37
:ΠC1/245		
978	748810.54	2164455.60
979	748810.06	2164456.48
980	748809.18	2164456.00
981	748809.66	2164455.12
978	748810.54	2164455.60
:ΠC1/246		
982	748831.87	2164486.69
983	748830.97	2164487.13
984	748830.53	2164486.23
985	748831.43	2164485.79
982	748831.87	2164486.69
:ΠC1/247		
986	748847.44	2164444.83
987	748848.06	2164445.61
988	748847.28	2164446.23
989	748846.66	2164445.45
986	748847.44	2164444.83
:ΠC1/248		
990	748828.97	2164422.01
991	748828.17	2164422.61
992	748827.57	2164421.81
993	748828.37	2164421.21
990	748828.97	2164422.01
:ΠC1/249		
994	748842.82	2164385.14
995	748842.46	2164386.08
996	748841.52	2164385.72
997	748841.88	2164384.78
994	748842.82	2164385.14
:ΠC1/250		
998	748868.13	2164299.53
999	748868.38	2164298.56
1000	748869.35	2164298.82
1001	748869.10	2164299.78
998	748868.13	2164299.53
:ΠC1/251		
1002	748749.73	2164398.59
1003	748750.07	2164397.65
1004	748751.01	2164397.99
1005	748750.67	2164398.93
1002	748749.73	2164398.59
:ΠC1/252		
1006	748567.07	2164486.06
1007	748566.08	2164486.19
1008	748565.95	2164485.20
1009	748566.94	2164485.07
1006	748567.07	2164486.06
:ΠC1/253		
1010	747721.92	2163532.21
1011	747721.10	2163532.78

1012	747720.53	2163531.96
1013	747721.35	2163531.39
1010	747721.92	2163532.21
:ΠC1/254		
1014	747665.43	2163523.72
1015	747664.53	2163523.27
1016	747664.98	2163522.38
1017	747665.88	2163522.83
1014	747665.43	2163523.72
:ΠC1/255		
1018	747625.71	2163509.39
1019	747624.76	2163509.08
1020	747625.06	2163508.13
1021	747626.02	2163508.43
1018	747625.71	2163509.39
:ΠC1/256		
1022	747590.53	2163499.61
1023	747589.56	2163499.39
1024	747589.78	2163498.41
1025	747590.76	2163498.64
1022	747590.53	2163499.61
:ΠC1/257		
1026	747557.09	2163493.50
1027	747556.10	2163493.35
1028	747556.25	2163492.36
1029	747557.24	2163492.52
1026	747557.09	2163493.50
:ΠC1/258		
1030	747527.08	2163513.65
1031	747527.29	2163514.63
1032	747526.31	2163514.83
1033	747526.11	2163513.86
1030	747527.08	2163513.65
:ΠC1/259		
1034	747526.14	2163534.80
1035	747526.03	2163535.79
1036	747525.03	2163535.68
1037	747525.14	2163534.69
1034	747526.14	2163534.80
:ΠC1/260		
1038	747519.75	2163572.87
1039	747519.58	2163573.86
1040	747518.59	2163573.69
1041	747518.76	2163572.70
1038	747519.75	2163572.87
:ΠC1/261		
1042	747453.58	2163493.92
1043	747452.58	2163493.88
1044	747452.62	2163492.88
1045	747453.62	2163492.92
1042	747453.58	2163493.92
:ΠC1/262		
1046	747414.69	2163482.81
1047	747413.74	2163482.49
1048	747414.06	2163481.54
1049	747415.01	2163481.86
1046	747414.69	2163482.81
:ΠC1/263		
1050	747380.05	2163468.95
1051	747379.05	2163468.94
1052	747379.07	2163467.94
1053	747380.07	2163467.95
1050	747380.05	2163468.95
:ΠC1/264		
1054	747352.54	2163478.42
1055	747351.88	2163479.17
1056	747351.13	2163478.50
1057	747351.80	2163477.76
1054	747352.54	2163478.42
:ΠC1/265		
1058	747328.62	2163575.21
1059	747328.27	2163576.15
1060	747327.34	2163575.80

1061	747327.68	2163574.87
1058	747328.62	2163575.21
:ΠC1/266		
1062	747345.45	2163580.12
1063	747346.40	2163580.41
1064	747346.12	2163581.36
1065	747345.16	2163581.08
1062	747345.45	2163580.12
:ΠC1/267		
1066	747305.28	2163622.63
1067	747304.84	2163623.53
1068	747303.94	2163623.09
1069	747304.38	2163622.19
1066	747305.28	2163622.63
:ΠC1/268		
1070	747416.67	2163621.01
1071	747417.67	2163621.10
1072	747417.57	2163622.10
1073	747416.57	2163622.00
1070	747416.67	2163621.01
:ΠC1/269		
1074	747728.00	2163531.00
1075	747728.88	2163531.49
1076	747728.39	2163532.36
1077	747727.52	2163531.88
1074	747728.00	2163531.00
:ΠC1/270		
1078	747903.73	2163649.19
1079	747902.78	2163649.49
1080	747902.47	2163648.54
1081	747903.42	2163648.23
1078	747903.73	2163649.19
:ΠC1/271		
1082	747889.99	2163653.79
1083	747888.99	2163653.78
1084	747889.00	2163652.78
1085	747890.00	2163652.79
1082	747889.99	2163653.79
:ΠC1/272		
1086	747851.07	2163640.65
1087	747850.13	2163640.32
1088	747850.45	2163639.38
1089	747851.40	2163639.71
1086	747851.07	2163640.65
:ΠC1/273		
1090	747805.15	2163624.45
1091	747804.21	2163624.11
1092	747804.54	2163623.17
1093	747805.48	2163623.50
1090	747805.15	2163624.45
:ΠC1/274		
1094	747775.04	2163613.89
1095	747774.10	2163613.55
1096	747774.43	2163612.61
1097	747775.37	2163612.94
1094	747775.04	2163613.89
:ΠC1/275		
1098	747885.75	2163674.45
1099	747885.27	2163673.58
1100	747886.15	2163673.10
1101	747886.63	2163673.97
1098	747885.75	2163674.45
:ΠC1/276		
1102	747893.75	2163686.54
1103	747893.51	2163687.51
1104	747892.54	2163687.27
1105	747892.78	2163686.30
1102	747893.75	2163686.54
:ΠC1/277		
1106	747884.77	2163724.69
1107	747884.54	2163725.66
1108	747883.56	2163725.43
1109	747883.79	2163724.46

1106	747884.77	2163724.69
:ΠC1/278		
1110	747997.99	2163653.41
1111	747997.77	2163652.44
1112	747998.75	2163652.21
1113	747998.97	2163653.19
1110	747997.99	2163653.41
:ΠC1/279		
1114	748036.26	2163689.40
1115	748037.17	2163689.82
1116	748036.75	2163690.73
1117	748035.84	2163690.31
1114	748036.26	2163689.40
:ΠC1/280		
1118	747445.97	2163664.08
1119	747446.52	2163664.91
1120	747445.69	2163665.46
1121	747445.14	2163664.63
1118	747445.97	2163664.08
:ΠC1/281		
1122	747331.88	2163635.55
1123	747332.78	2163635.99
1124	747332.34	2163636.89
1125	747331.44	2163636.45
1122	747331.88	2163635.55
:ΠC1/282		
1126	747387.12	2163650.65
1127	747388.09	2163650.42
1128	747388.32	2163651.39
1129	747387.35	2163651.62
1126	747387.12	2163650.65
:ΠC1/283		
1130	749440.29	2164442.97
1131	749439.30	2164443.14
1132	749439.13	2164442.16
1133	749440.11	2164441.98
1130	749440.29	2164442.97
:ΠC1/284		
1134	749410.34	2164466.34
1135	749409.50	2164466.88
1136	749408.96	2164466.04
1137	749409.80	2164465.50
1134	749410.34	2164466.34
:ΠC1/285		
1138	749364.68	2164490.88
1139	749363.68	2164490.86
1140	749363.70	2164489.86
1141	749364.70	2164489.88
1138	749364.68	2164490.88
:ΠC1/286		
1142	749320.26	2164513.28
1143	749319.38	2164513.77
1144	749318.90	2164512.90
1145	749319.77	2164512.41
1142	749320.26	2164513.28
:ΠC1/287		
1146	749294.79	2164528.83
1147	749293.92	2164529.33
1148	749293.43	2164528.46
1149	749294.30	2164527.96
1146	749294.79	2164528.83
:ΠC1/288		
1150	749340.15	2164476.70
1151	749339.33	2164476.14
1152	749339.89	2164475.31
1153	749340.72	2164475.87
1150	749340.15	2164476.70
:ΠC1/289		
1154	749312.84	2164455.69
1155	749312.03	2164455.11
1156	749312.62	2164454.30
1157	749313.43	2164454.89
1154	749312.84	2164455.69

:ПІСІ/290		
1158	749277.92	2164431.65
1159	749277.09	2164431.08
1160	749277.66	2164430.26
1161	749278.48	2164430.82
1158	749277.92	2164431.65
:ПІСІ/291		
1162	749250.02	2164412.83
1163	749249.18	2164412.29
1164	749249.73	2164411.45
1165	749250.56	2164412.00
1162	749250.02	2164412.83
:ПІСІ/292		
1166	749225.92	2164397.80
1167	749225.07	2164397.28
1168	749225.58	2164396.42
1169	749226.44	2164396.94
1166	749225.92	2164397.80
:ПІСІ/293		
1170	749195.12	2164379.59
1171	749194.27	2164379.06
1172	749194.79	2164378.21
1173	749195.64	2164378.73
1170	749195.12	2164379.59
:ПІСІ/294		
1174	749155.14	2164354.24
1175	749154.29	2164353.71
1176	749154.81	2164352.86
1177	749155.66	2164353.39
1174	749155.14	2164354.24
:ПІСІ/295		
1178	749126.61	2164337.21
1179	749125.75	2164336.70
1180	749126.26	2164335.84
1181	749127.12	2164336.35
1178	749126.61	2164337.21
:ПІСІ/296		
1182	749148.62	2164286.76
1183	749147.69	2164286.39
1184	749148.06	2164285.46
1185	749148.99	2164285.83
1182	749148.62	2164286.76
:ПІСІ/297		
1186	749170.63	2164308.68
1187	749169.67	2164308.95
1188	749169.39	2164307.99
1189	749170.36	2164307.72
1186	749170.63	2164308.68
:ПІСІ/298		
1190	749192.78	2164302.62
1191	749191.85	2164302.24
1192	749192.22	2164301.32
1193	749193.15	2164301.69
1190	749192.78	2164302.62
:ПІСІ/299		
1194	749229.64	2164319.29
1195	749228.74	2164318.87
1196	749229.16	2164317.97
1197	749230.06	2164318.39
1194	749229.64	2164319.29
:ПІСІ/300		
1198	749228.57	2164329.42
1199	749228.45	2164330.41
1200	749227.46	2164330.29
1201	749227.58	2164329.29
1198	749228.57	2164329.42
:ПІСІ/301		
1202	749264.20	2164345.71
1203	749265.07	2164346.21
1204	749264.57	2164347.08
1205	749263.70	2164346.58
1202	749264.20	2164345.71
:ПІСІ/302		

1206	749269.72	2164338.43
1207	749268.84	2164337.95
1208	749269.31	2164337.07
1209	749270.19	2164337.55
1206	749269.72	2164338.43
:ΠC1/303		
1210	749297.33	2164364.85
1211	749298.19	2164365.36
1212	749297.68	2164366.22
1213	749296.82	2164365.71
1210	749297.33	2164364.85
:ΠC1/304		
1214	749307.10	2164360.94
1215	749306.24	2164360.42
1216	749306.76	2164359.56
1217	749307.61	2164360.08
1214	749307.10	2164360.94
:ΠC1/305		
1218	749341.80	2164392.00
1219	749342.63	2164392.55
1220	749342.08	2164393.38
1221	749341.25	2164392.83
1218	749341.80	2164392.00
:ΠC1/306		
1222	749348.49	2164386.05
1223	749347.64	2164385.52
1224	749348.17	2164384.67
1225	749349.02	2164385.21
1222	749348.49	2164386.05
:ΠC1/307		
1226	749382.50	2164408.39
1227	749381.66	2164407.85
1228	749382.21	2164407.01
1229	749383.05	2164407.56
1226	749382.50	2164408.39
:ΠC1/308		
1230	749376.27	2164416.74
1231	749377.08	2164417.32
1232	749376.49	2164418.13
1233	749375.68	2164417.55
1230	749376.27	2164416.74
:ΠC1/309		
1234	749418.92	2164432.02
1235	749418.06	2164431.51
1236	749418.56	2164430.65
1237	749419.43	2164431.16
1234	749418.92	2164432.02
:ΠC1/310		
1238	749410.15	2164441.56
1239	749411.10	2164441.87
1240	749410.78	2164442.82
1241	749409.84	2164442.50
1238	749410.15	2164441.56
:ΠC1/311		
1242	749429.52	2164475.99
1243	749430.40	2164476.45
1244	749429.94	2164477.34
1245	749429.05	2164476.87
1242	749429.52	2164475.99
:ΠC1/312		
1246	749107.31	2164268.83
1247	749106.38	2164268.45
1248	749106.77	2164267.53
1249	749107.69	2164267.91
1246	749107.31	2164268.83
:ΠC1/313		
1250	749072.72	2164255.17
1251	749071.79	2164254.80
1252	749072.16	2164253.87
1253	749073.09	2164254.24
1250	749072.72	2164255.17
:ΠC1/314		
1254	748956.88	2164088.29

1255	748956.03	2164088.81
1256	748955.51	2164087.96
1257	748956.36	2164087.43
1254	748956.88	2164088.29
:ΠC1/315		
1258	748959.01	2164119.50
1259	748959.09	2164120.49
1260	748958.09	2164120.57
1261	748958.02	2164119.57
1258	748959.01	2164119.50
:ΠC1/316		
1262	749070.64	2164159.90
1263	749070.00	2164160.67
1264	749069.23	2164160.03
1265	749069.87	2164159.26
1262	749070.64	2164159.90
:ΠC1/317		
1266	749147.39	2164136.13
1267	749147.91	2164135.28
1268	749148.77	2164135.80
1269	749148.25	2164136.65
1266	749147.39	2164136.13
:ΠC1/318		
1270	749158.36	2164107.46
1271	749158.74	2164106.54
1272	749159.66	2164106.92
1273	749159.28	2164107.84
1270	749158.36	2164107.46
:ΠC1/319		
1274	749171.18	2164078.50
1275	749171.55	2164077.57
1276	749172.48	2164077.94
1277	749172.11	2164078.87
1274	749171.18	2164078.50
:ΠC1/320		
1278	749178.62	2164057.54
1279	749178.99	2164056.61
1280	749179.92	2164056.98
1281	749179.55	2164057.91
1278	749178.62	2164057.54
:ΠC1/321		
1282	749189.65	2164032.76
1283	749190.05	2164031.84
1284	749190.97	2164032.25
1285	749190.56	2164033.16
1282	749189.65	2164032.76
:ΠC1/322		
1286	749179.92	2164202.19
1287	749179.00	2164202.58
1288	749178.61	2164201.66
1289	749179.53	2164201.27
1286	749179.92	2164202.19
:ΠC1/323		
1290	749277.83	2164248.79
1291	749276.98	2164248.27
1292	749277.51	2164247.42
1293	749278.36	2164247.94
1290	749277.83	2164248.79
:ΠC1/324		
1294	749307.48	2164267.09
1295	749306.62	2164266.59
1296	749307.12	2164265.73
1297	749307.99	2164266.23
1294	749307.48	2164267.09
:ΠC1/325		
1298	749341.59	2164285.58
1299	749340.71	2164285.09
1300	749341.20	2164284.22
1301	749342.07	2164284.70
1298	749341.59	2164285.58
:ΠC1/326		
1302	749378.14	2164306.27
1303	749377.26	2164305.78

1304	749377.75	2164304.91
1305	749378.62	2164305.39
1302	749378.14	2164306.27
:ПC1/327		
1306	749402.82	2164319.13
1307	749401.82	2164319.13
1308	749401.81	2164318.13
1309	749402.81	2164318.13
1306	749402.82	2164319.13
:ПC1/328		
1310	749434.33	2164334.39
1311	749435.22	2164334.85
1312	749434.76	2164335.74
1313	749433.87	2164335.28
1310	749434.33	2164334.39
:ПC1/329		
1314	748752.74	2163990.86
1315	748753.74	2163990.86
1316	748753.74	2163991.86
1317	748752.74	2163991.86
1314	748752.74	2163990.86
:ПC1/330		
1318	747601.75	2164280.41
1319	747602.75	2164280.41
1320	747602.75	2164281.41
1321	747601.75	2164281.41
1318	747601.75	2164280.41
:ПC1/331		
1322	747498.38	2164007.85
1323	747499.38	2164007.85
1324	747499.38	2164008.85
1325	747498.38	2164008.85
1322	747498.38	2164007.85
:ПC1/332		
1326	747541.92	2164017.67
1327	747542.92	2164017.67
1328	747542.92	2164018.67
1329	747541.92	2164018.67
1326	747541.92	2164017.67
:ПC1/333		
1330	747835.46	2164009.95
1331	747836.46	2164009.95
1332	747836.46	2164010.95
1333	747835.46	2164010.95
1330	747835.46	2164009.95
:ПC1/334		
1334	747882.30	2164087.76
1335	747883.30	2164087.76
1336	747883.30	2164088.76
1337	747882.30	2164088.76
1334	747882.30	2164087.76
:ПC1/335		
1338	747506.31	2164016.13
1339	747507.31	2164016.13
1340	747507.31	2164017.13
1341	747506.31	2164017.13
1338	747506.31	2164016.13
:ПC1/336		
1342	748945.80	2164484.17
1343	748946.80	2164484.17
1344	748946.80	2164485.17
1345	748945.80	2164485.17
1342	748945.80	2164484.17
:ПC1/337		
1346	748471.00	2164490.71
1347	748472.00	2164490.71
1348	748472.00	2164491.71
1349	748471.00	2164491.71
1346	748471.00	2164490.71
:ПC1/338		
1350	748407.10	2164560.78
1351	748408.10	2164560.78
1352	748408.10	2164561.78

1353	748407.10	2164561.78
1350	748407.10	2164560.78
:ΠC1/339		
1354	747658.10	2163534.40
1355	747657.14	2163534.13
1356	747657.41	2163533.17
1357	747658.37	2163533.44
1354	747658.10	2163534.40
:ΠC1/340		
1358	747512.35	2163486.73
1359	747513.35	2163486.73
1360	747513.35	2163487.73
1361	747512.35	2163487.73
1358	747512.35	2163486.73
:ΠC1/341		
1362	747610.92	2164215.96
1363	747610.43	2164216.83
1364	747609.56	2164216.34
1365	747610.04	2164215.47
1362	747610.92	2164215.96
:ΠC1/342		
1366	747632.42	2164177.13
1367	747631.93	2164178.00
1368	747631.06	2164177.52
1369	747631.54	2164176.64
1366	747632.42	2164177.13
:ΠC1/343		
1370	747659.08	2164129.26
1371	747658.59	2164130.13
1372	747657.72	2164129.64
1373	747658.20	2164128.77
1370	747659.08	2164129.26
:ΠC1/344		
1374	747684.23	2164083.84
1375	747683.74	2164084.72
1376	747682.87	2164084.23
1377	747683.35	2164083.35
1374	747684.23	2164083.84
:ΠC1/345		
1378	747741.40	2163984.60
1379	747740.92	2163985.48
1380	747740.04	2163984.99
1381	747740.53	2163984.12
1378	747741.40	2163984.60
:ΠC1/346		
1382	747765.04	2163939.73
1383	747764.57	2163940.61
1384	747763.69	2163940.13
1385	747764.16	2163939.25
1382	747765.04	2163939.73
:ΠC1/347		
1386	747554.80	2164305.88
1387	747554.27	2164306.72
1388	747553.42	2164306.19
1389	747553.95	2164305.34
1386	747554.80	2164305.88
:ΠC1/348		
1390	747715.00	2164029.18
1391	747714.50	2164030.04
1392	747713.63	2164029.54
1393	747714.13	2164028.68
1390	747715.00	2164029.18
:ΠC1/349		
1394	747282.52	2163399.13
1395	747281.60	2163398.74
1396	747281.98	2163397.82
1397	747282.91	2163398.21
1394	747282.52	2163399.13
:ΠC1/350		
1398	748193.89	2163721.67
1399	748192.96	2163721.31
1400	748193.32	2163720.38
1401	748194.26	2163720.74

1398	748193.89	2163721.67
:ΠC1/351		
1402	748290.71	2163753.49
1403	748289.72	2163753.33
1404	748289.89	2163752.34
1405	748290.87	2163752.51
1402	748290.71	2163753.49
:ΠC1/352		
1406	748564.02	2163859.30
1407	748563.18	2163858.77
1408	748563.71	2163857.93
1409	748564.56	2163858.46
1406	748564.02	2163859.30
:ΠC1/353		
1410	748773.10	2163978.43
1411	748772.72	2163977.50
1412	748773.65	2163977.13
1413	748774.02	2163978.05
1410	748773.10	2163978.43
:ΠC1/354		
1414	748792.71	2164027.08
1415	748792.00	2164026.38
1416	748792.70	2164025.67
1417	748793.41	2164026.37
1414	748792.71	2164027.08
:ΠC1/355		
1418	747333.73	2163424.68
1419	747332.84	2163424.23
1420	747333.30	2163423.34
1421	747334.19	2163423.79
1418	747333.73	2163424.68
:ΠC1/356		
1422	747367.35	2163442.43
1423	747366.46	2163441.97
1424	747366.92	2163441.08
1425	747367.81	2163441.54
1422	747367.35	2163442.43
:ΠC1/357		
1426	747399.56	2163458.75
1427	747398.64	2163458.36
1428	747399.03	2163457.44
1429	747399.95	2163457.83
1426	747399.56	2163458.75
:ΠC1/358		
1430	747440.10	2163472.53
1431	747439.16	2163472.19
1432	747439.50	2163471.25
1433	747440.44	2163471.59
1430	747440.10	2163472.53
:ΠC1/359		
1434	747481.59	2163488.27
1435	747480.69	2163487.84
1436	747481.12	2163486.94
1437	747482.02	2163487.36
1434	747481.59	2163488.27
:ΠC1/360		
1438	747699.06	2163545.76
1439	747698.06	2163545.75
1440	747698.06	2163544.75
1441	747699.06	2163544.76
1438	747699.06	2163545.76
:ΠC1/361		
1442	747795.77	2163553.44
1443	747794.80	2163553.17
1444	747795.07	2163552.21
1445	747796.03	2163552.47
1442	747795.77	2163553.44
:ΠC1/362		
1446	747856.44	2163569.94
1447	747855.55	2163569.49
1448	747856.01	2163568.60
1449	747856.90	2163569.05
1446	747856.44	2163569.94

:ΠC1/363		
1450	747884.12	2163592.52
1451	747883.36	2163591.86
1452	747884.01	2163591.11
1453	747884.77	2163591.76
1450	747884.12	2163592.52
:ΠC1/364		
1454	747954.68	2163644.99
1455	747953.83	2163644.46
1456	747954.35	2163643.61
1457	747955.21	2163644.13
1454	747954.68	2163644.99
:ΠC1/365		
1458	748003.61	2163674.98
1459	748002.66	2163674.67
1460	748002.97	2163673.72
1461	748003.92	2163674.03
1458	748003.61	2163674.98
:ΠC1/366		
1462	748346.13	2163763.02
1463	748345.17	2163762.76
1464	748345.43	2163761.80
1465	748346.39	2163762.06
1462	748346.13	2163763.02
:ΠC1/367		
1466	748476.35	2163812.92
1467	748475.42	2163812.56
1468	748475.78	2163811.63
1469	748476.71	2163811.99
1466	748476.35	2163812.92
:ΠC1/368		
1470	748842.01	2164045.85
1471	748841.07	2164045.49
1472	748841.43	2164044.55
1473	748842.37	2164044.91
1470	748842.01	2164045.85
:ΠC1/369		
1474	748887.81	2164063.68
1475	748886.88	2164063.32
1476	748887.24	2164062.39
1477	748888.17	2164062.75
1474	748887.81	2164063.68
:ΠC1/370		
1478	748933.10	2164081.46
1479	748932.17	2164081.09
1480	748932.54	2164080.16
1481	748933.47	2164080.54
1478	748933.10	2164081.46
:ΠC1/371		
1482	748968.53	2164096.12
1483	748967.60	2164095.73
1484	748967.99	2164094.81
1485	748968.91	2164095.19
1482	748968.53	2164096.12
:ΠC1/372		
1486	749004.72	2164111.43
1487	749003.79	2164111.04
1488	749004.18	2164110.12
1489	749005.10	2164110.51
1486	749004.72	2164111.43
:ΠC1/373		
1490	749043.15	2164127.42
1491	749042.23	2164127.04
1492	749042.60	2164126.12
1493	749043.53	2164126.49
1490	749043.15	2164127.42
:ΠC1/374		
1494	749084.30	2164143.63
1495	749083.37	2164143.27
1496	749083.73	2164142.34
1497	749084.66	2164142.70
1494	749084.30	2164143.63
:ΠC1/375		

1498	749127.18	2164160.18
1499	749126.24	2164159.82
1500	749126.60	2164158.89
1501	749127.53	2164159.24
1498	749127.18	2164160.18
:ΠC1/376		
1502	749168.02	2164175.43
1503	749167.09	2164175.07
1504	749167.45	2164174.14
1505	749168.39	2164174.50
1502	749168.02	2164175.43
:ΠC1/377		
1506	749206.47	2164191.20
1507	749205.56	2164190.79
1508	749205.97	2164189.88
1509	749206.88	2164190.29
1506	749206.47	2164191.20
:ΠC1/378		
1510	749246.35	2164210.46
1511	749245.46	2164210.00
1512	749245.92	2164209.11
1513	749246.81	2164209.57
1510	749246.35	2164210.46
:ΠC1/379		
1514	749280.75	2164229.73
1515	749279.89	2164229.22
1516	749280.39	2164228.36
1517	749281.26	2164228.87
1514	749280.75	2164229.73
:ΠC1/380		
1518	749315.76	2164251.32
1519	749314.90	2164250.80
1520	749315.42	2164249.94
1521	749316.28	2164250.46
1518	749315.76	2164251.32
:ΠC1/381		
1522	749351.07	2164272.51
1523	749350.21	2164272.01
1524	749350.71	2164271.14
1525	749351.57	2164271.65
1522	749351.07	2164272.51
:ΠC1/382		
1526	749386.01	2164292.06
1527	749385.14	2164291.58
1528	749385.62	2164290.70
1529	749386.50	2164291.19
1526	749386.01	2164292.06
:ΠC1/383		
1530	749419.20	2164310.25
1531	749418.33	2164309.76
1532	749418.82	2164308.89
1533	749419.69	2164309.38
1530	749419.20	2164310.25
:ΠC1/384		
1534	749448.16	2164326.68
1535	749447.17	2164326.57
1536	749447.28	2164325.58
1537	749448.27	2164325.69
1534	749448.16	2164326.68
:ΠC1/385		
1538	748106.76	2163695.79
1539	748105.81	2163695.50
1540	748106.09	2163694.54
1541	748107.05	2163694.83
1538	748106.76	2163695.79
:ΠC1/386		
1542	748150.20	2163708.56
1543	748149.24	2163708.28
1544	748149.53	2163707.32
1545	748150.48	2163707.60
1542	748150.20	2163708.56
:ΠC1/387		
1546	748770.69	2164079.34

1547	748770.30	2164080.26
1548	748769.38	2164079.87
1549	748769.77	2164078.95
1546	748770.69	2164079.34
:ΠC1/388		
1550	748738.10	2164156.03
1551	748737.72	2164156.95
1552	748736.79	2164156.56
1553	748737.18	2164155.64
1550	748738.10	2164156.03
:ΠC1/389		
1554	748710.89	2164221.31
1555	748710.50	2164222.23
1556	748709.58	2164221.85
1557	748709.96	2164220.93
1554	748710.89	2164221.31
:ΠC1/390		
1558	747832.12	2163851.17
1559	747831.38	2163851.85
1560	747830.70	2163851.12
1561	747831.43	2163850.44
1558	747832.12	2163851.17
:ΠC1/391		
1562	747957.92	2163773.69
1563	747956.97	2163773.98
1564	747956.68	2163773.02
1565	747957.63	2163772.73
1562	747957.92	2163773.69
:ΠC1/392		
1566	749546.25	2164295.61
1567	749545.26	2164295.74
1568	749545.13	2164294.75
1569	749546.12	2164294.62
1566	749546.25	2164295.61
:ΠC1/393		
1570	749653.68	2164300.54
1571	749652.68	2164300.50
1572	749652.72	2164299.50
1573	749653.72	2164299.54
1570	749653.68	2164300.54
:ΠC1/394		
1574	749875.81	2164334.45
1575	749874.86	2164334.14
1576	749875.17	2164333.19
1577	749876.12	2164333.50
1574	749875.81	2164334.45
:ΠC1/395		
1578	747729.59	2163531.56
1579	747728.85	2163530.89
1580	747729.53	2163530.15
1581	747730.27	2163530.82
1578	747729.59	2163531.56
:ΠC1/396		
1582	747616.99	2163522.92
1583	747616.03	2163522.65
1584	747616.30	2163521.69
1585	747617.26	2163521.96
1582	747616.99	2163522.92
:ΠC1/397		
1586	747517.65	2163508.77
1587	747516.68	2163508.51
1588	747516.94	2163507.54
1589	747517.91	2163507.81
1586	747517.65	2163508.77
:ΠC1/398		
1590	748712.68	2163928.31
1591	748711.71	2163928.09
1592	748711.92	2163927.12
1593	748712.90	2163927.33
1590	748712.68	2163928.31
:ΠC1/399		
1594	748607.27	2163886.21
1595	748606.42	2163885.67

1596	748606.96	2163884.82
1597	748607.81	2163885.36
1594	748607.27	2163886.21
:ПC1/400		
1598	748937.57	2163937.44
1599	748942.25	2163938.63
1600	748942.18	2163938.90
1601	748937.50	2163937.71
1598	748937.57	2163937.44
:ПC1/401		
1602	748554.68	2163777.45
1603	748551.99	2163776.29
1604	748552.27	2163775.67
1605	748554.96	2163776.82
1602	748554.68	2163777.45
:ПC1/402		
1606	748702.70	2163950.38
1607	748701.09	2163954.40
1608	748700.83	2163954.30
1609	748702.44	2163950.28
1606	748702.70	2163950.38
:ПC1/403		
1610	748760.02	2163883.83
1611	748759.69	2163881.47
1612	748760.10	2163881.41
1613	748760.43	2163883.78
1610	748760.02	2163883.83
:ПC1/404		
1614	748656.96	2163884.84
1615	748655.05	2163887.11
1616	748654.79	2163886.89
1617	748656.70	2163884.62
1614	748656.96	2163884.84
:ПC1/405		
1618	747551.62	2164314.40
1619	747549.63	2164317.14
1620	747549.39	2164316.97
1621	747551.37	2164314.23
1618	747551.62	2164314.40
:ПC1/406		
1622	747550.02	2164312.83
1623	747548.14	2164315.40
1624	747547.88	2164315.21
1625	747549.76	2164312.64
1622	747550.02	2164312.83
:ПC1/407		
1626	747331.61	2164621.52
1627	747329.42	2164619.61
1628	747329.65	2164619.34
1629	747331.84	2164621.25
1626	747331.61	2164621.52
:ПC1/408		
1630	747176.06	2164896.62
1631	747179.05	2164894.77
1632	747179.20	2164895.02
1633	747176.21	2164896.87
1630	747176.06	2164896.62
:ПC1/409		
1634	747546.15	2164565.32
1635	747548.81	2164563.36
1636	747549.00	2164563.62
1637	747546.34	2164565.58
1634	747546.15	2164565.32
:ПC1/410		
1638	747538.89	2164403.50
1639	747536.19	2164405.07
1640	747536.03	2164404.79
1641	747538.73	2164403.22
1638	747538.89	2164403.50
:ПC1/411		
1642	747547.77	2164405.15
1643	747549.19	2164403.06
1644	747549.52	2164403.29

1645	747548.10	2164405.38
1642	747547.77	2164405.15
:ΠC1/412		
1646	747727.20	2164453.75
1647	747730.09	2164453.06
1648	747730.17	2164453.41
1649	747727.28	2164454.10
1646	747727.20	2164453.75
:ΠC1/413		
1650	747860.71	2164478.70
1651	747857.58	2164477.30
1652	747857.71	2164477.03
1653	747860.83	2164478.43
1650	747860.71	2164478.70
:ΠC1/414		
1654	747884.53	2164507.12
1655	747880.14	2164510.15
1656	747879.97	2164509.90
1657	747884.35	2164506.87
1654	747884.53	2164507.12
:ΠC1/415		
1658	747903.55	2164549.13
1659	747906.89	2164545.95
1660	747907.09	2164546.15
1661	747903.74	2164549.33
1658	747903.55	2164549.13
:ΠC1/416		
1662	748095.27	2164606.81
1663	748096.56	2164604.10
1664	748096.88	2164604.25
1665	748095.60	2164606.97
1662	748095.27	2164606.81
:ΠC1/417		
1666	748169.58	2164629.24
1667	748168.70	2164625.58
1668	748168.97	2164625.52
1669	748169.86	2164629.17
1666	748169.58	2164629.24
:ΠC1/418		
1670	748210.66	2164549.41
1671	748209.19	2164552.86
1672	748208.94	2164552.75
1673	748210.40	2164549.30
1670	748210.66	2164549.41
:ΠC1/419		
1674	747419.64	2164006.12
1675	747421.03	2164008.28
1676	747420.71	2164008.49
1677	747419.31	2164006.33
1674	747419.64	2164006.12
:ΠC1/420		
1678	747755.40	2163985.96
1679	747758.59	2163990.96
1680	747758.35	2163991.11
1681	747755.16	2163986.11
1678	747755.40	2163985.96
:ΠC1/421		
1682	747813.75	2163818.49
1683	747809.32	2163819.95
1684	747809.23	2163819.69
1685	747813.66	2163818.22
1682	747813.75	2163818.49
:ΠC1/422		
1686	748155.20	2164470.52
1687	748158.59	2164472.52
1688	748158.45	2164472.76
1689	748155.06	2164470.76
1686	748155.20	2164470.52
:ΠC1/423		
1690	747881.00	2164134.72
1691	747878.49	2164133.14
1692	747878.67	2164132.85
1693	747881.18	2164134.43

1690	747881.00	2164134.72
:PC1/424		
1694	747687.29	2164625.32
1695	747685.55	2164628.22
1696	747682.91	2164623.11
1694	747687.29	2164625.32
:PC1/425		
1697	748174.64	2164439.31
1698	748173.39	2164441.23
1699	748173.02	2164440.99
1700	748174.27	2164439.07
1697	748174.64	2164439.31
:PC1/426		
1701	747608.27	2164782.20
1702	747609.61	2164779.68
1703	747609.92	2164779.85
1704	747608.58	2164782.37
1701	747608.27	2164782.20
:PC1/427		
1705	747682.37	2164131.55
1706	747680.60	2164135.26
1707	747680.35	2164135.14
1708	747682.11	2164131.43
1705	747682.37	2164131.55
:PC1/428		
1709	748793.49	2164064.03
1710	748794.22	2164067.56
1711	748793.94	2164067.61
1712	748793.21	2164064.09
1709	748793.49	2164064.03
:PC1/429		
1713	748865.56	2164084.81
1714	748864.97	2164081.08
1715	748865.25	2164081.04
1716	748865.84	2164084.76
1713	748865.56	2164084.81
:PC1/430		
1717	748392.96	2164092.23
1718	748396.75	2164090.92
1719	748396.85	2164091.19
1720	748393.06	2164092.50
1717	748392.96	2164092.23
:PC1/431		
1721	748518.95	2164092.21
1722	748515.26	2164090.87
1723	748515.36	2164090.61
1724	748519.04	2164091.94
1721	748518.95	2164092.21
:PC1/432		
1725	748274.67	2164304.13
1726	748277.60	2164304.84
1727	748277.52	2164305.16
1728	748274.59	2164304.45
1725	748274.67	2164304.13
:PC1/433		
1729	748621.32	2164283.51
1730	748623.45	2164278.76
1731	748623.73	2164278.89
1732	748621.59	2164283.63
1729	748621.32	2164283.51
:PC1/434		
1733	748613.05	2164338.81
1734	748617.25	2164341.93
1735	748617.07	2164342.17
1736	748612.87	2164339.05
1733	748613.05	2164338.81
:PC1/435		
1737	748567.01	2164411.34
1738	748570.61	2164411.03
1739	748570.64	2164411.31
1740	748567.03	2164411.62
1737	748567.01	2164411.34
:PC1/436		

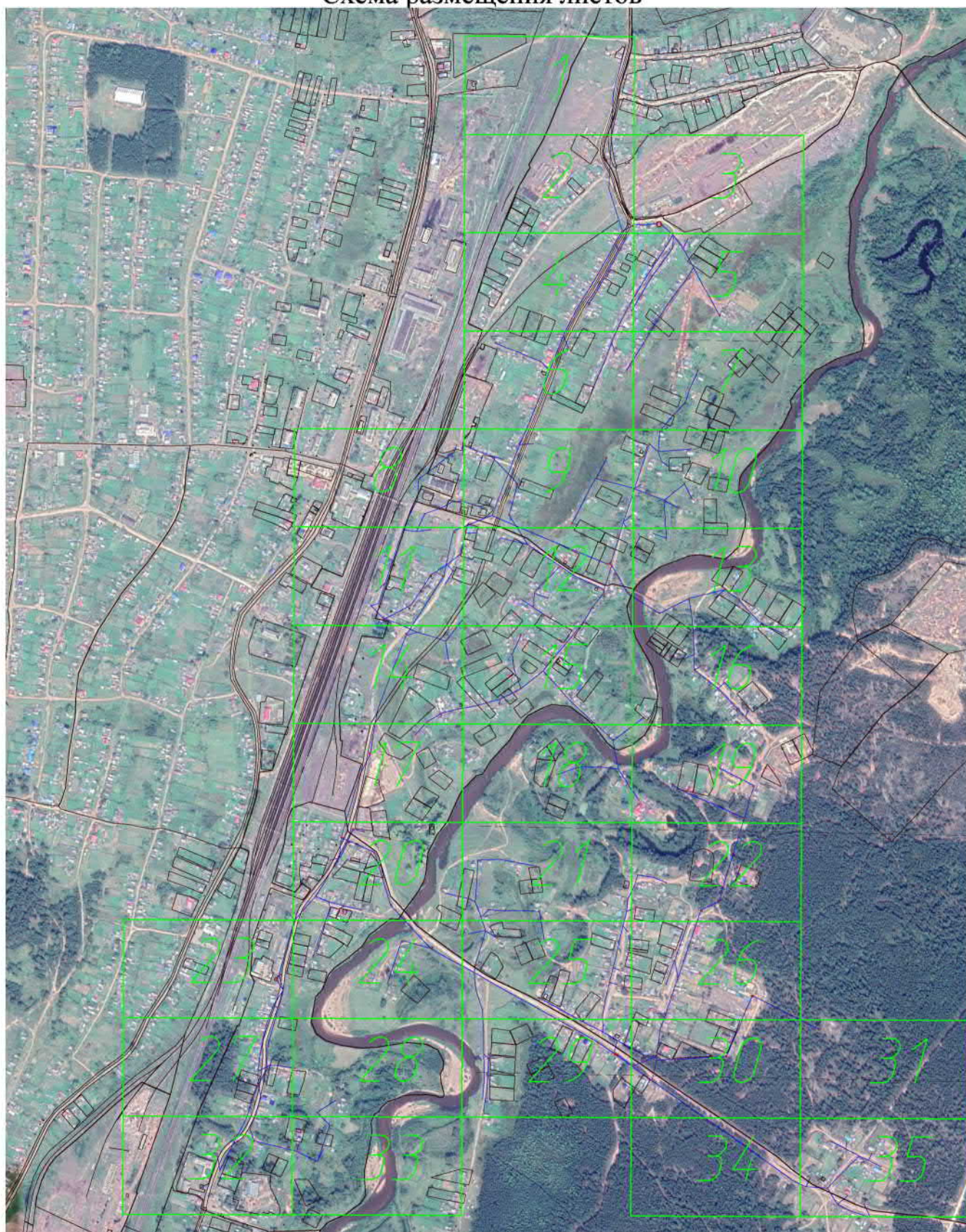
1741	748601.97	2164479.42
1742	748597.68	2164480.13
1743	748597.63	2164479.86
1744	748601.92	2164479.15
1741	748601.97	2164479.42
:ΠC1/437		
1745	748437.01	2164491.39
1746	748438.58	2164494.23
1747	748438.31	2164494.38
1748	748436.74	2164491.54
1745	748437.01	2164491.39
:ΠC1/438		
1749	748958.82	2164387.83
1750	748956.48	2164389.79
1751	748956.27	2164389.52
1752	748958.60	2164387.57
1749	748958.82	2164387.83
:ΠC1/439		
1753	748927.00	2164290.56
1754	748923.19	2164288.21
1755	748923.34	2164287.97
1756	748927.14	2164290.32
1753	748927.00	2164290.56
:ΠC1/440		
1757	748878.00	2164264.46
1758	748877.42	2164268.84
1759	748877.15	2164268.80
1760	748877.72	2164264.42
1757	748878.00	2164264.46
:ΠC1/441		
1761	748773.11	2164209.29
1762	748776.10	2164210.87
1763	748775.96	2164211.13
1764	748772.97	2164209.55
1761	748773.11	2164209.29
:ΠC1/442		
1765	748678.74	2164302.08
1766	748674.20	2164300.66
1767	748674.28	2164300.39
1768	748678.83	2164301.81
1765	748678.74	2164302.08
:ΠC1/443		
1769	748675.11	2164182.91
1770	748672.62	2164180.11
1771	748672.83	2164179.93
1772	748675.32	2164182.72
1769	748675.11	2164182.91
:ΠC1/444		
1773	748515.55	2164490.47
1774	748515.69	2164484.31
1775	748515.97	2164484.31
1776	748515.83	2164490.48
1773	748515.55	2164490.47
:ΠC1/445		
1777	748581.31	2164257.03
1778	748578.65	2164260.63
1779	748578.42	2164260.46
1780	748581.09	2164256.86
1777	748581.31	2164257.03
:ΠC1/446		
1781	748071.42	2163705.31
1782	748066.89	2163707.58
1783	748066.75	2163707.29
1784	748071.28	2163705.02
1781	748071.42	2163705.31
:ΠC1/447		
1785	748064.40	2163732.46
1786	748065.21	2163727.81
1787	748065.54	2163727.86
1788	748064.73	2163732.52
1785	748064.40	2163732.46
:ΠC1/448		
1789	749461.83	2164352.31

1790	749456.85	2164352.62
1791	749460.77	2164348.40
1789	749461.83	2164352.31
:ПC1/449		
1792	749251.97	2164550.63
1793	749256.17	2164550.70
1794	749256.17	2164550.98
1795	749251.97	2164550.91
1792	749251.97	2164550.63
:ПC1/450		
1796	747578.87	2164272.08
1797	747576.74	2164269.98
1798	747576.98	2164269.74
1799	747579.11	2164271.84
1796	747578.87	2164272.08
:ПC1/451		
1800	747794.35	2163885.83
1801	747798.65	2163889.02
1802	747798.47	2163889.26
1803	747794.18	2163886.07
1800	747794.35	2163885.83
:ПC1/452		
1804	747568.83	2163508.55
1805	747569.68	2163511.96
1806	747569.13	2163512.10
1807	747568.28	2163508.69
1804	747568.83	2163508.55
:ПC1/453		
1808	747734.18	2163535.61
1809	747735.39	2163539.94
1810	747735.04	2163540.04
1811	747733.84	2163535.70
1808	747734.18	2163535.61
:ПC1/454		
1812	748016.93	2163755.53
1813	748014.21	2163753.35
1814	748014.39	2163753.12
1815	748017.11	2163755.30
1812	748016.93	2163755.53
:ПC1/455		
1816	748244.96	2163742.56
1817	748243.07	2163745.44
1818	748242.82	2163745.28
1819	748244.71	2163742.40
1816	748244.96	2163742.56
:ПC1/456		
1820	748521.65	2163827.83
1821	748515.50	2163827.74
1822	748515.51	2163827.46
1823	748521.65	2163827.55
1820	748521.65	2163827.83
:ПC1/457		
1824	748654.68	2163910.43
1825	748651.98	2163915.00
1826	748651.73	2163914.84
1827	748654.42	2163910.28
1824	748654.68	2163910.43
:ПC1/458		
1828	748757.02	2163937.73
1829	748752.51	2163941.35
1830	748752.34	2163941.13
1831	748756.84	2163937.51
1828	748757.02	2163937.73
:ПC1/459		
1832	748681.58	2164289.80
1833	748680.51	2164293.56
1834	748680.25	2164293.49
1835	748681.31	2164289.72
1832	748681.58	2164289.80
:ПC1/460		
1836	748051.16	2163678.40
1837	748051.75	2163682.28
1838	748051.47	2163682.33

1839	748050.88	2163678.44
1836	748051.16	2163678.40
:ΠC1/461		
1840	747895.17	2163792.03
1841	747897.02	2163794.12
1842	747896.74	2163794.37
1843	747894.88	2163792.29
1840	747895.17	2163792.03
:ΠC1/462		
1844	748425.69	2163793.02
1845	748421.29	2163790.67
1846	748421.44	2163790.38
1847	748425.84	2163792.74
1844	748425.69	2163793.02

Схема расположения границ публичного сервитута

Схема размещения листов



Масштаб: 1:8500

Условные обозначения:

- вновь образованная часть границы, сведения о которой достаточны для определения ее местоположения (образуемая граница публичного сервитута);
- существующая часть границы, имеющиеся в ЕГРН сведения о которой достаточны для определения ее местоположения;
- ЭСК Алзатай-1.

Схема расположения границ публичного сервитута



Условные обозначения:

- очнев, образованная часть границы, сведения о которой достаточны для определения ее местоположения (образуемая граница публичного сервитута);
- существующая часть границы, имеющаяся в ЕГРН сведения о которой достаточны для определения ее местоположения;
- ЭСК. Адаптив-1;

:ПС1 - обозначение образуемого публичного сервитута;

1 ... 6 - обозначения характерных точек границы публичного сервитута;

- - характерная точка границы, сведения о которой позволяют однозначно определить ее положение на местности;
- 00:00:000000:000 - кадастровый номер земельного участка.

Масштаб: 1 : 1000

Схема расположения границ публичного сервитута



Масштаб: 1:1000

- **сущест­вующая часть границы, вклю­чающаяся в ЕГРН** сведения о которой достаточны для определения ее местоположения (образуемая граница публичного сервитута);

-ЭСК Алзамай-1;

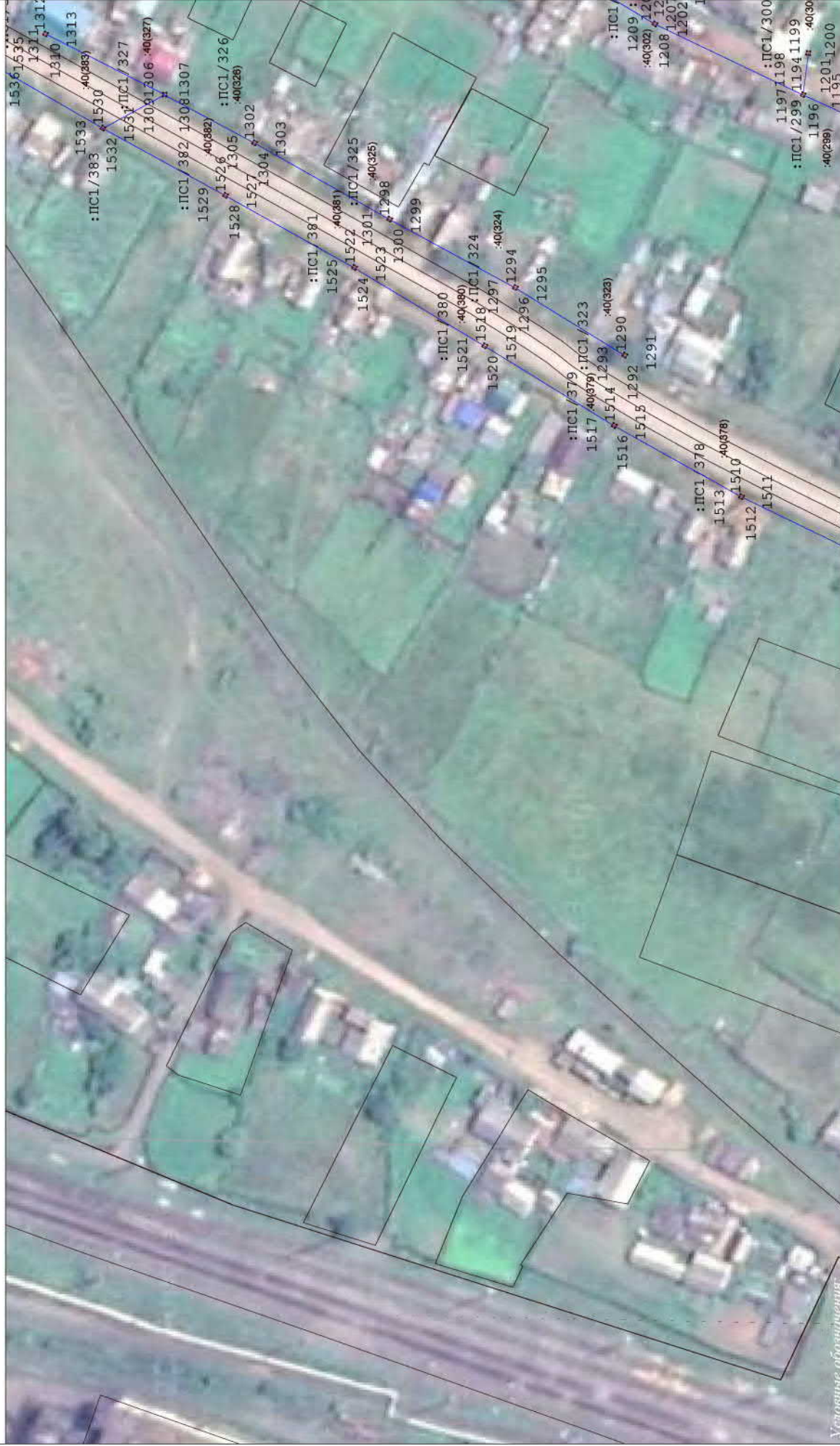
:ПС1 - обозначение образуемого публичного сервитута;

1...6 - обозначения характерных точек границы публичного сервитута;

...иногда в этих случаях приходится прибегать к помощи специалистов, например к психологам, которые могут помочь в выборе профессии и в выборе места жительства.

— характеристика точки границы, сведения о которой по-

Схема расположения границ публичного сервитута



Условные обозначения: — очнев образованная часть границы, сведения о которой достаточны для определения ее местоположения(образуемая граница публичного сервитута); — существующая часть границы, имеющаяся в ЕТРН сведения о которой достаточны для определения ее местоположения; — ЭСК. Адаптив-1; :ПС1 — обозначение образуемого публичного сервитута; 1 ... 6 — обозначения характерных точек границы публичного сервитута; ● — характерная точка границы, сведения о которой позволяют однозначно определить ее положение на местности; 00:00:000000:000 — кадастровый номер земельного участка.

Масштаб: 1 : 1000

Схема расположения границ публичного сервитута



Условные обозначения: 41157
89TT

- вновь образованная часть границы, сведения о которой достаточны для определения ее местоположения (образуемая граница публичного сервитута);

- существующая часть границы, имеющиеся в ЕГРН сведения о которой достаточны для определения ее местоположения;

-ЭСК Алзамай-1;

:ПС1 - обозначение образуемого публичного сервитута;

1...6 - обозначения характерных точек границы публичного сервитута;

- 1 ... 0 - обозначения характерных точек графика полученного сечения;
- - характерная точка границы, сведения о которой позволяют однозначно определить ее положение на местности;

00:00:000000:000 - кадастровый номер земельного участка.

Машинаб: 1 : 1000

Схема расположения границ публичного сервитута



Условные обозначения: — - линия, образующая часть границы, сведения о которой достаточны для определения ее местоположения (образуемая граница публичного сервитута); • - существующая часть границы, имеющаяся в ЕТРН сведения о которой достаточны для определения ее местоположения; - ЭСК Агзамбай-1; Масштаб: 1 : 1000

:ПС1 - обозначение образуемого публичного сервитута;
 1 ... 6 - обозначения характерных точек границы публичного сервитута;
 ● - характеристическая точка границы, сведения о которой позволяют однозначно определить ее положение на местности;
 00:00:0000000:000 - кадастровый номер земельного участка.

Схема расположения границ публичного сервитута



Масштаб: 1 : 1000

- очнев, образованная часть границы, сведения о которой достаточны для определения ее местоположения (образуемая граница публичного сервитута);
 - существующая часть границы, имеющаяся в ЕГРН сведения о которой достаточны для определения ее местоположения;
 - ЭСК Адамань-1;

:ПС1 - обозначение образуемого публичного сервитута;
 1 ... 6 - обозначения характерных точек границы публичного сервитута;
 ● - характеристическая точка границы, сведения о которой позволяют однозначно определить ее положение на местности;
 00:00:0000000:000 - кадастровый номер земельного участка.

Схема расположения границ публичного сервитута

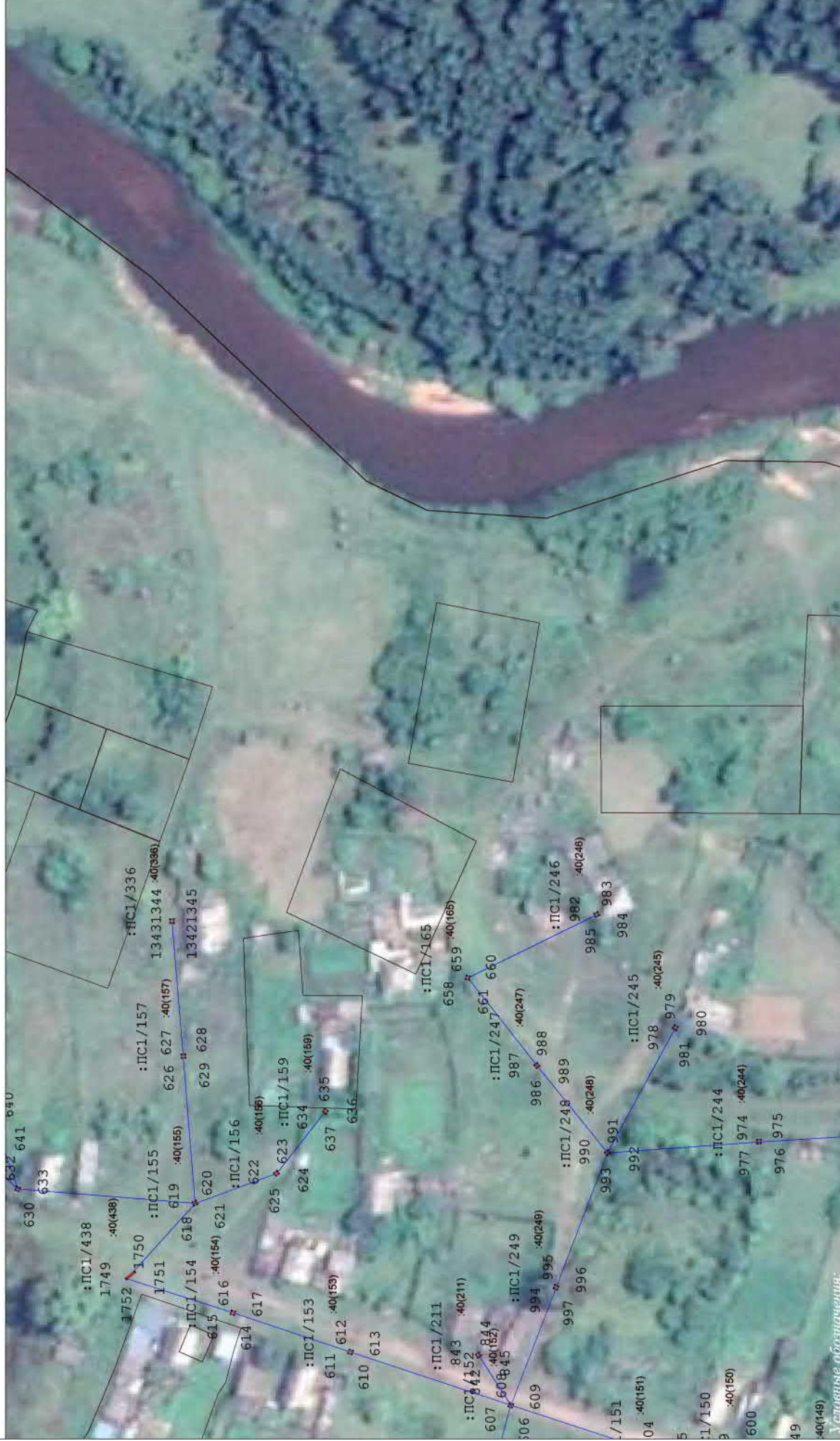


Масштаб: 1 : 1000

- очнев образованная часть границы, сведения о которой достаточны для определения ее местоположения (образуемая граница публичного сервитута);
- существующая часть границы, имеющаяся в ЕТРН сведения о которой достаточны для определения ее местоположения;
- ЭСК Адаман-1;

ПС1 - обозначение образуемого публичного сервитута;
 1 ... 6 - обозначения характерных точек границы публичного сервитута;
 ● - характеристическая точка границы, сведения о которой позволяют однозначно определить ее положение на местности;
 00:00:000000:000 - кадастровый номер земельного участка.

Схема расположения границ публичного сервитута

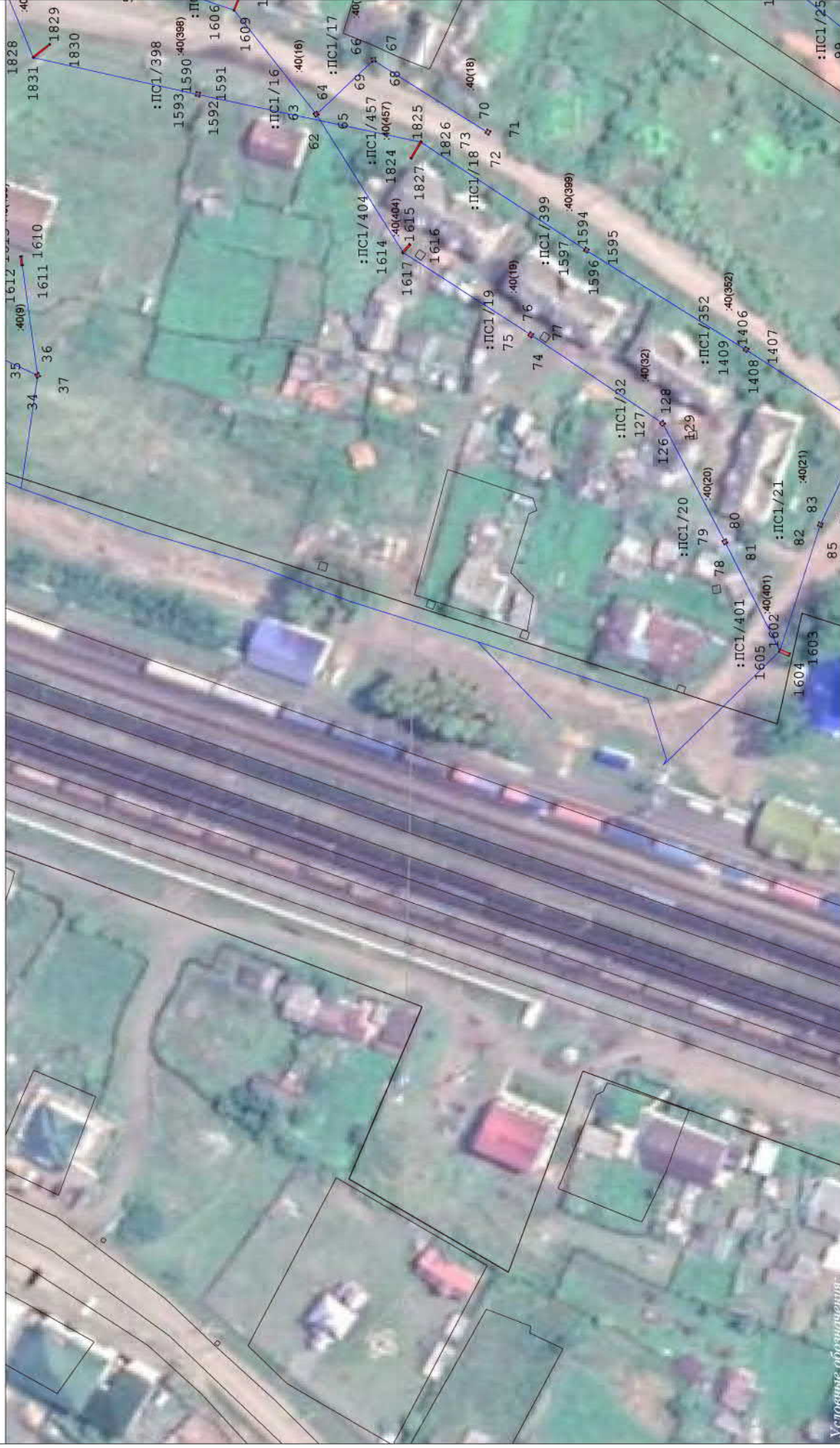


Масштаб: 1 : 1000

Условные обозначения:
 - очертание образованной части границы, сведения о которой достаточны для определения ее местоположения (образуемая граница публичного сервитута);
 - существующая часть границы, имеющаяся в ЕТРН, сведения о которой достаточны для определения ее местоположения;
 - ЭСК. Адаптация;

:ПС1 - обозначение образованного публичного сервитута;
 1 ... 6 - обозначения характерных точек границы публичного сервитута;
 ● - характеристическая точка границы, сведения о которой позволяют однозначно определить ее положение на местности;
 00:00:000000:000 - кадастровый номер земельного участка.

Схема расположения границ публичного сервитута



Масштаб: 1 : 1000

Условные обозначения:
 - черная образованная часть границы, сведения о которой достаточны для определения ее местоположения (образуемая граница публичного сервитута);
 - существующая часть границы, имеющаяся в ЕГРН, сведения о которой достаточны для определения ее местоположения;
 - ЭСК Адамань-1;

:ПС1 - обозначение образуемого публичного сервитута;
 1 ... 6 - обозначения характерных точек границы публичного сервитута;
 ● - характеристическая точка границы, сведения о которой позволяют однозначно определить ее положение на местности;
 00:00:000000:000 - кадастровый номер земельного участка.

Схема расположения границ публичного сервитута

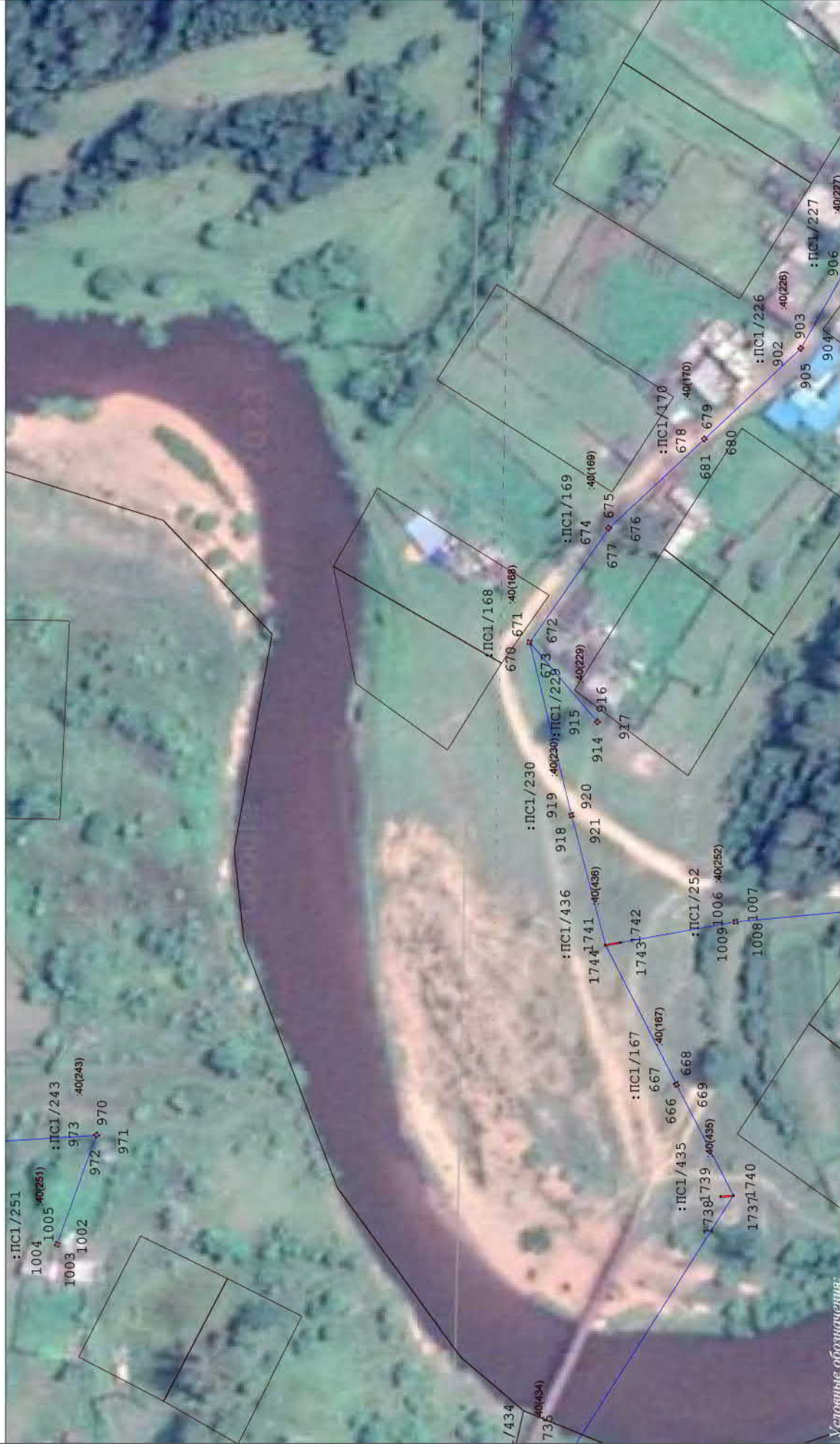


Масштаб: 1 : 1000

Условные обозначения:

- очнев образованная часть границы, сведения о которой достаточны для определения ее местоположения (образуемая граница публичного сервитута);
- существующая часть границы, имеющаяся в ЕТРН сведения о которой достаточны для определения ее местоположения;
- ЭСК Адамань-1;
- ПС1 - обозначение образуемого публичного сервитута;
- 1 ... 6 - обозначения характерных точек границы публичного сервитута;
- характеристическая точка границы, сведения о которой позволяют однозначно определить ее положение на местности;
- 00:00:000000:000 - кадастровый номер земельного участка.

Схема расположения границ публичного сервитута



Масштаб: 1 : 1000

Условные обозначения:
 - черная линия - граница, сведения о которой достаточны для определения ее местоположения (образуемая граница публичного сервитута);
 - красная линия - существующая часть границы, имеющаяся в ЕТРН, сведения о которой достаточны для определения ее местоположения;
 - ЭСК - Адаптация-1;

: PCI - обозначение образуемого публичного сервитута;
 1 ... 6 - обозначения характерных точек границы публичного сервитута;
 ● - характеристическая точка границы, сведения о которой позволяют однозначно определить ее положение на местности;
 00:00:000000:000 - кадастровый номер земельного участка.

Условные обозначения:

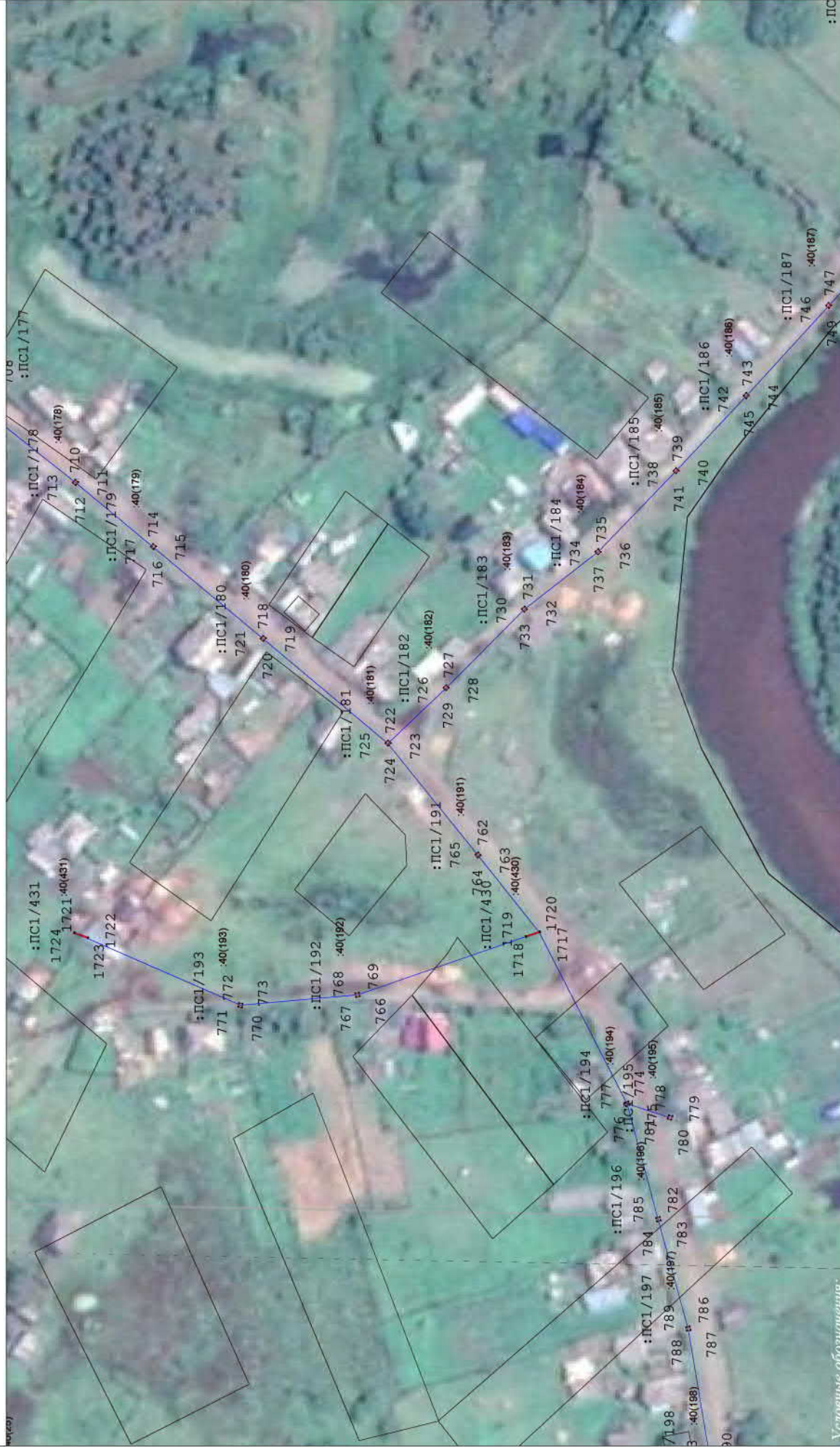
- вновь образованная часть границы, сведения о которой достаточны для определения ее местоположения (образуемая граница публичного сервитута);
- существующая часть границы, имеющаяся в ЕГРН (сведения о которой достаточны для определения ее местоположения);
- ЭСК АЗХМАЙ-1;
- ПС1 - обозначение образуемого публичного сервитута;
- 1 ... 6 - обозначения характерных точек границы публичного сервитута;
- - характеристическая точка границы, сведения о которой позволяют однозначно определить ее положение на местности;
- 00-00-000000-000 - кадастровый номер земельного участка.

Масштаб: 1:1000

- вновь образованная часть границы, сведения о которой достаточны для определения ее местоположения (образуемая граница публичного сервитута);
- существующая часть границы, имеющая сведения в ЕГРН достаточны для определения ее местоположения;

— ЭСК Алмай-1;
 :ПС1 - обозначение образуемого публичного сервитута;
 I 6 - обозначения характерных точек границы публичного сервитута;
 ● - характерная точка границы, сведения о которой позволяют одно-
 00:00:000000:000 - кадастровый номер земельного участка.

Схема расположения границ публичного сервитута



Масштаб: 1 : 1000

Схема расположения границ публичного сервитута



Масштаб: 1 : 1000

- очнев образованная часть границы, сведения о которой достаточны для определения ее местоположения (образуемая граница публичного сервитута);
 - существующая часть границы, имеющаяся в ЕТРН сведения о которой достаточны для определения ее местоположения;
 - ЭСК Адаман-1;

:ПС1 - обозначение образуемого публичного сервитута;
 1 ... 6 - обозначения характерных точек границы публичного сервитута;
 ● - характеристическая точка границы, сведения о которой позволяют однозначно определить ее положение на местности;
 00:00:000000:000 - кадастровый номер земельного участка.

Схема расположения границ публичного сервитута



Условные обозначения:

- очнев образованная часть границы, сведения о которой достаточны для определения ее местоположения (образуемая граница публичного сервитута);
- существующая часть границы, имеющаяся в ЕГРН сведения о которой достаточны для определения ее местоположения;
- ЭСК. Адаптация-1;

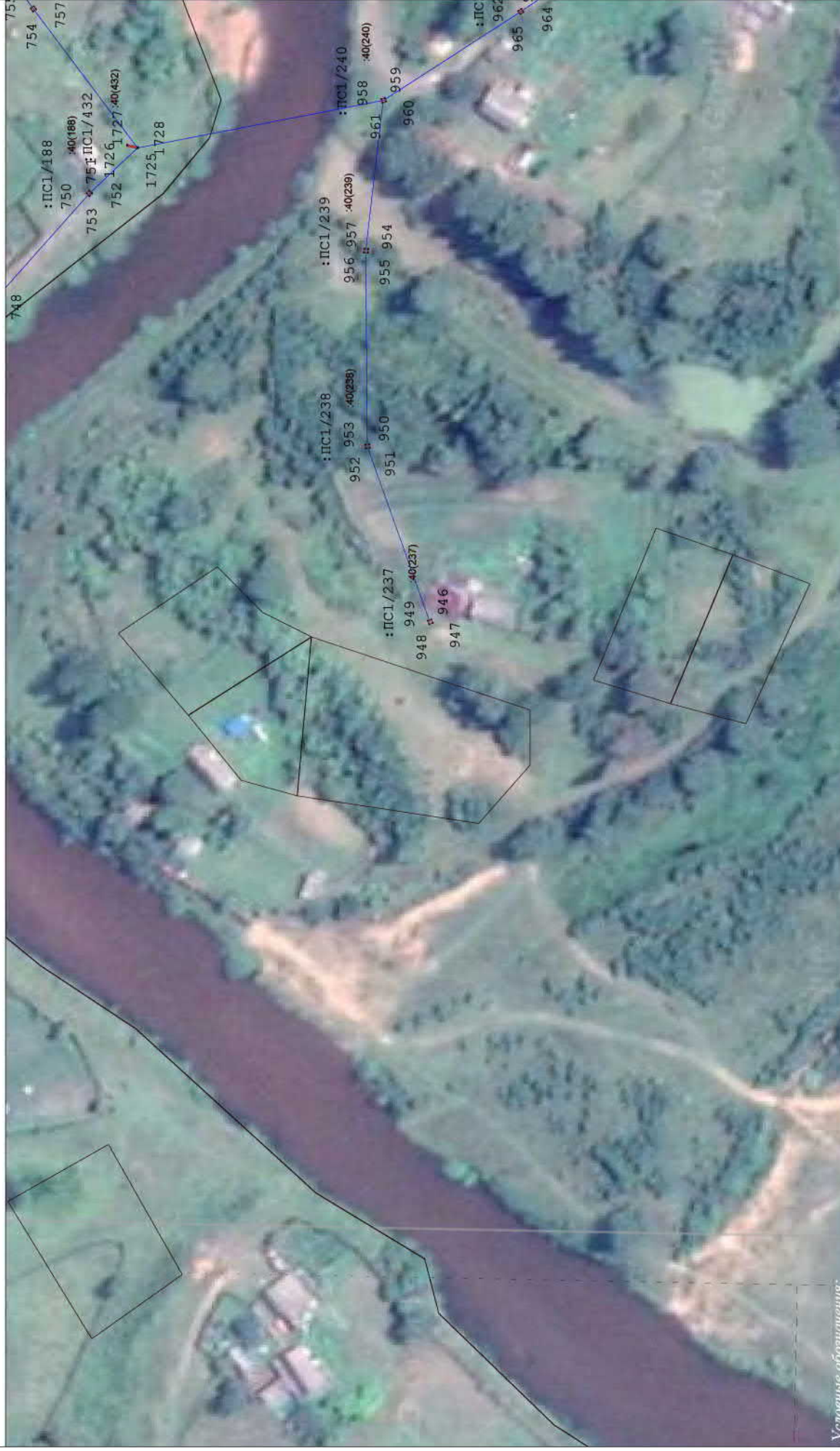
:ПС1 - обозначение образуемого публичного сервитута;

1 ... 6 - обозначения характерных точек границы публичного сервитута;

- - характеристическая точка границы, сведения о которой позволяют однозначно определить ее положение на местности;
- 00:00:000000:000 - кадастровый номер земельного участка.

Масштаб: 1 : 1000

Схема расположения границ публичного сервитута



Условные обозначения:

- вновь образованная часть границы, сведения о которой достаточны для определения ее местоположения (образуемая граница публичного сервитута);

- существующая часть границы, имеющиеся в ЕГРН сведения о которой достаточны для определения ее местоположения;

-ЭСК Алзамай-1;

:ПС1 - обозначение образуемого публичного сервитута;

1...6 - обозначения характерных точек границы публичного сервитута;

1 ... 0 - обозначения характеристик точек эллипса пучкового сечения;

● - характеристика точки границы, сведения о которой позволяют однозначно определить ее положение на местности;

00:00:000000:000 - кадастровый номер земельного участка.

Условные обозначения:

- линия — граница, сведения о которой достаточны для определения ее местоположения (образуемая граница публичного сервитута);
- — существующая часть границы, имеющаяся в ЕПРН, сведения о которой достаточны для определения ее местоположения;
- ЭСК. Азимуты-1;
- :ПС1 — обозначение характерных точек границы публичного сервитута;
- 1 ... 6 — характеристика точек границы, сведения о которой позволяют однозначно определить ее положение на местности;
- 00:00:000000:000 — кадастровый номер земельного участка.

Масштаб: 1 : 1000

— **членов образованная часть границы, сведения о которой достаточны для определения ее местоположения (образуемая граница публичного сегмента);**

— **существующая часть границы, имеющаяся в ЕГРН сведения о которой достаточны для определения ее местоположения;**

— ЭСК Алзмай-1;
:ПС1 - обозначение образуемого публичного сервитута;

00:00:000000:000 - кадастровый номер земельного участка.

Схема расположения границ публичного сервитута

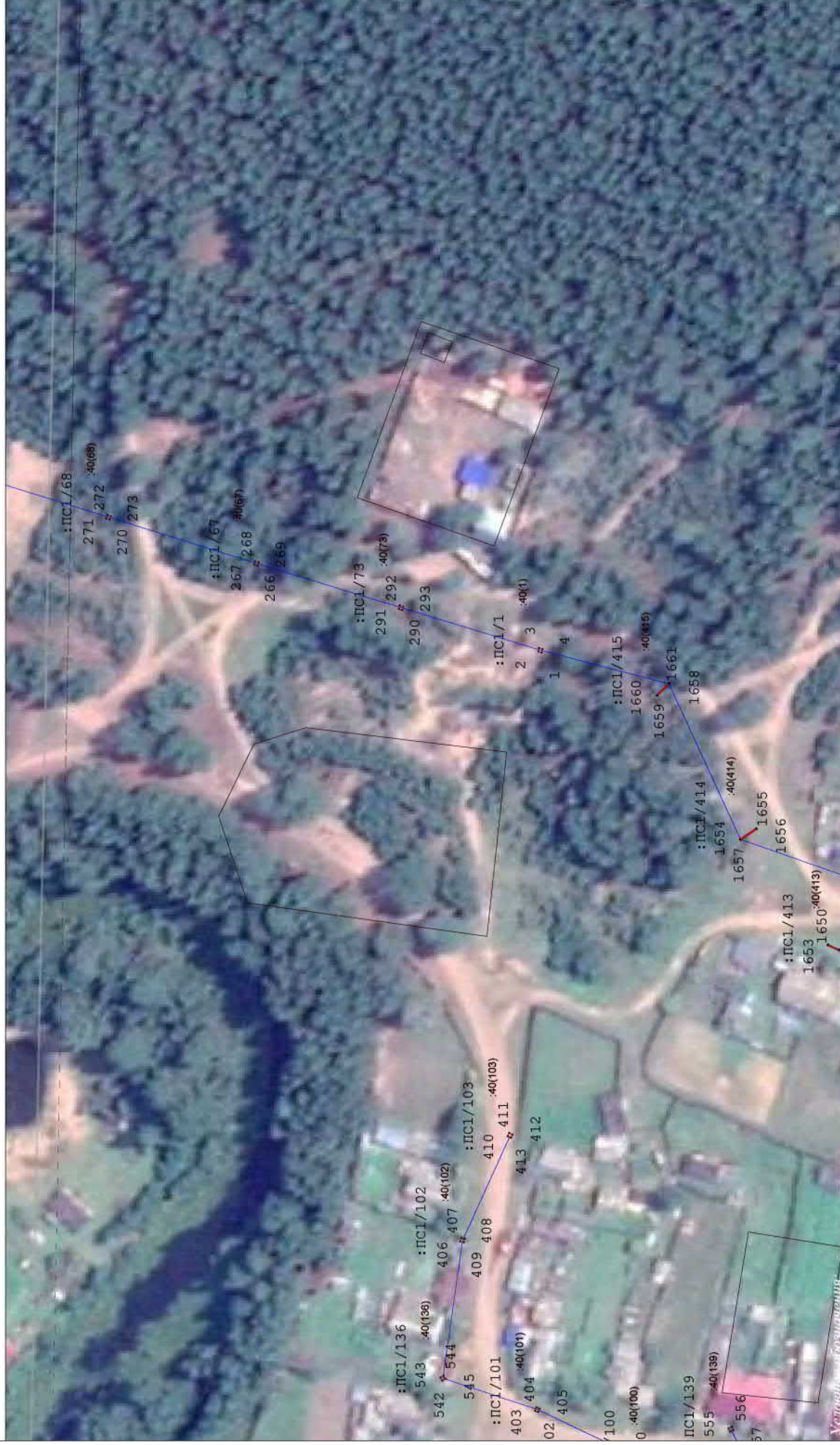


Масштаб: 1 : 1000

- очертание образованной части границы, сведения о которой достаточны для определения ее местоположения (образуемая граница публичного сервитута);
- существующая часть границы, имеющаяся в ЕТРН сведения о которой достаточны для определения ее местоположения;
- ЭСК. Адаптация;

:ПС1 - обозначение образованного публичного сервитута;
 1 ... 6 - обозначения характерных точек границы публичного сервитута;
 ● - характеристическая точка границы, сведения о которой позволяют однозначно определить ее положение на местности;
 00:00:000000:000 - кадастровый номер земельного участка.

Схема расположения границ публичного сервитута

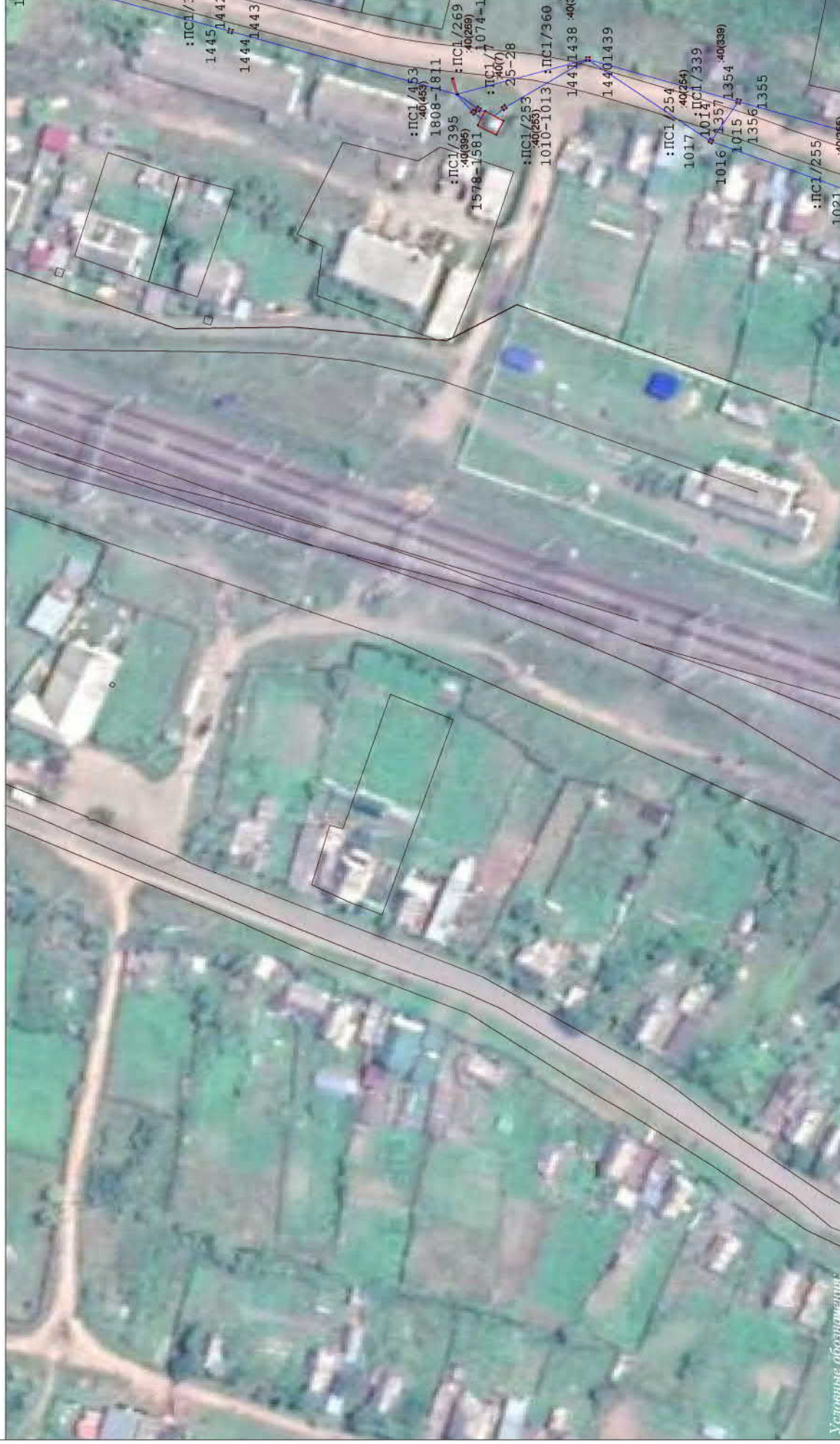


Масштаб: 1 : 1000

Условные обозначения:
 - очертание образуемой частью границы, сведения о которой достаточны для определения ее местоположения (образуемая граница публичного сервитута);
 - существующая часть границы, имеющаяся в ЕТРН, сведения о которой достаточны для определения ее местоположения;
 - ЭСК. Адаптация;

:ПС1 - обозначение образуемого публичного сервитута;
 1 ... 6 - обозначения характерных точек границы публичного сервитута;
 ● - характеристическая точка границы, сведения о которой позволяют однозначно определить ее положение на местности;
 00:00:0000000:000 - кадастровый номер земельного участка.

Схема расположения границ публичного сервитута



Условные обозначения:

- очнев, образованная часть границы, сведения о которой достаточны для определения ее местоположения (образуемая граница публичного сервитута);
- существующая часть границы, имеющаяся в ЕГРН сведения о которой достаточны для определения ее местоположения;
- ЭСК Адаман-1;

:ПС1 - обозначение образуемого публичного сервитута;

1 ... 6 - обозначения характерных точек границы публичного сервитута;

- - характеристическая точка границы, сведения о которой позволяют однозначно определить ее положение на местности;
- 00:00:000000:000 - кадастровый номер земельного участка.

Масштаб: 1 : 1000

Схема расположения границ публичного сервитута



Условные обозначения:

- точка образованная часть границы, сведения о которой достаточны для определения ее местоположения (образующая граница публичного сервитута);
- существующая часть границы, имеющаяся в ЕГРН, сведения о которой достаточны для определения ее местоположения;
- ЭСК Адамань-1;

:ПС1 - обозначение образуемого публичного сервитута;

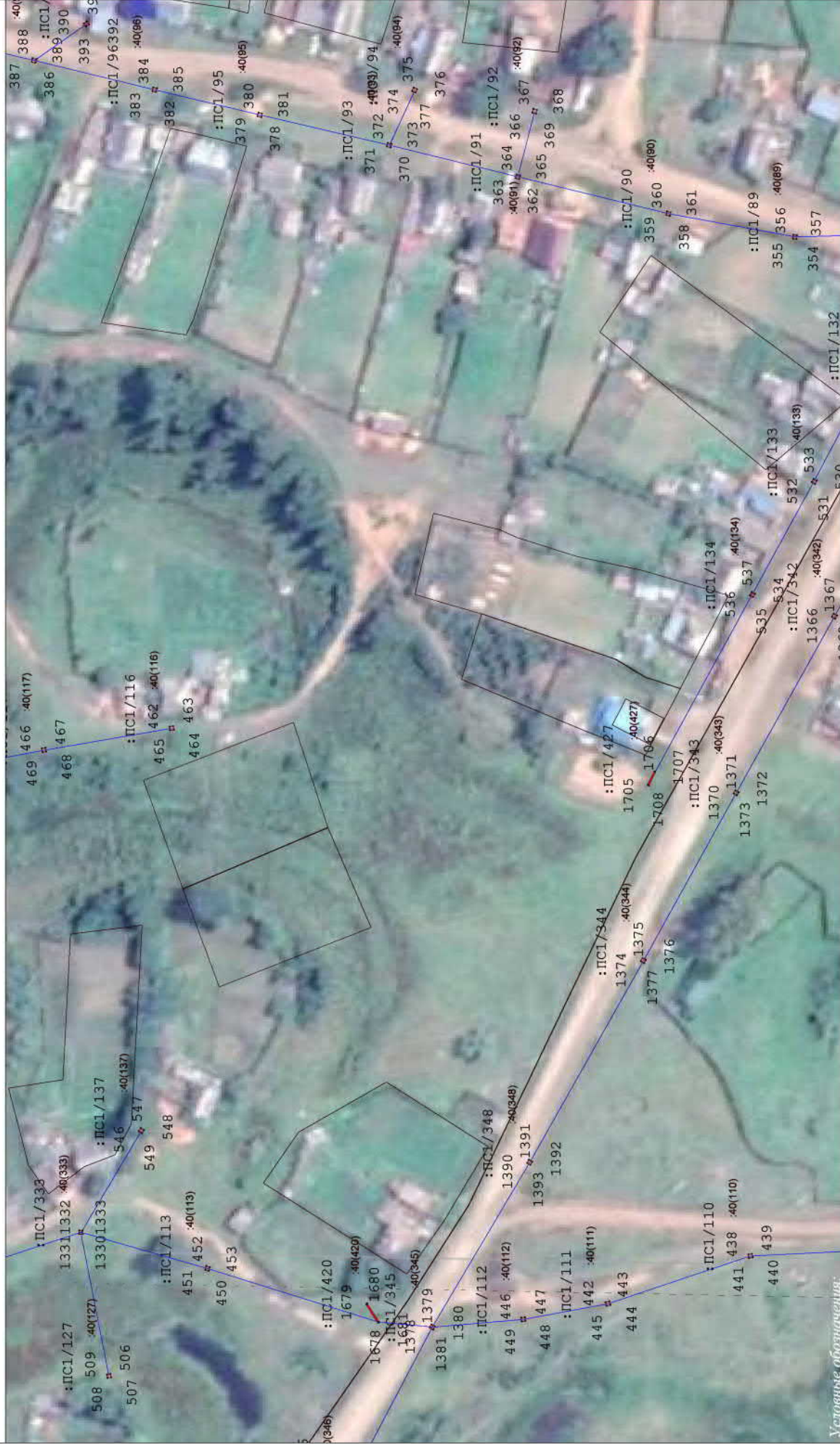
1 ... 6 - обозначения характерных точек границы публичного сервитута;

● - характеристика точки границы, сведения о которой позволяют однозначно определить ее положение на местности;

00:00:000000:000 - кадастровый номер земельного участка.

Масштаб: 1 : 1000

Схема расположения границ публичного сервитута



Масштаб: 1 : 1000

Условные обозначения:
 - очертание образованной части границы, сведения о которой достаточны для определения ее местоположения (образуемая граница публичного сервитута);
 - существующая часть границы, имеющаяся в ЕТРН сведения о которой достаточны для определения ее местоположения;
 - ЭСК Адамань-1;

:PC1 - обозначение образованного публичного сервитута;
 1 ... 6 - обозначения характерных точек границы публичного сервитута;
 ● - характеристическая точка границы, сведения о которой позволяют однозначно определить ее положение на местности;
 00:00:000000:000 - кадастровый номер земельного участка.

Схема расположения границ публичного сервитута

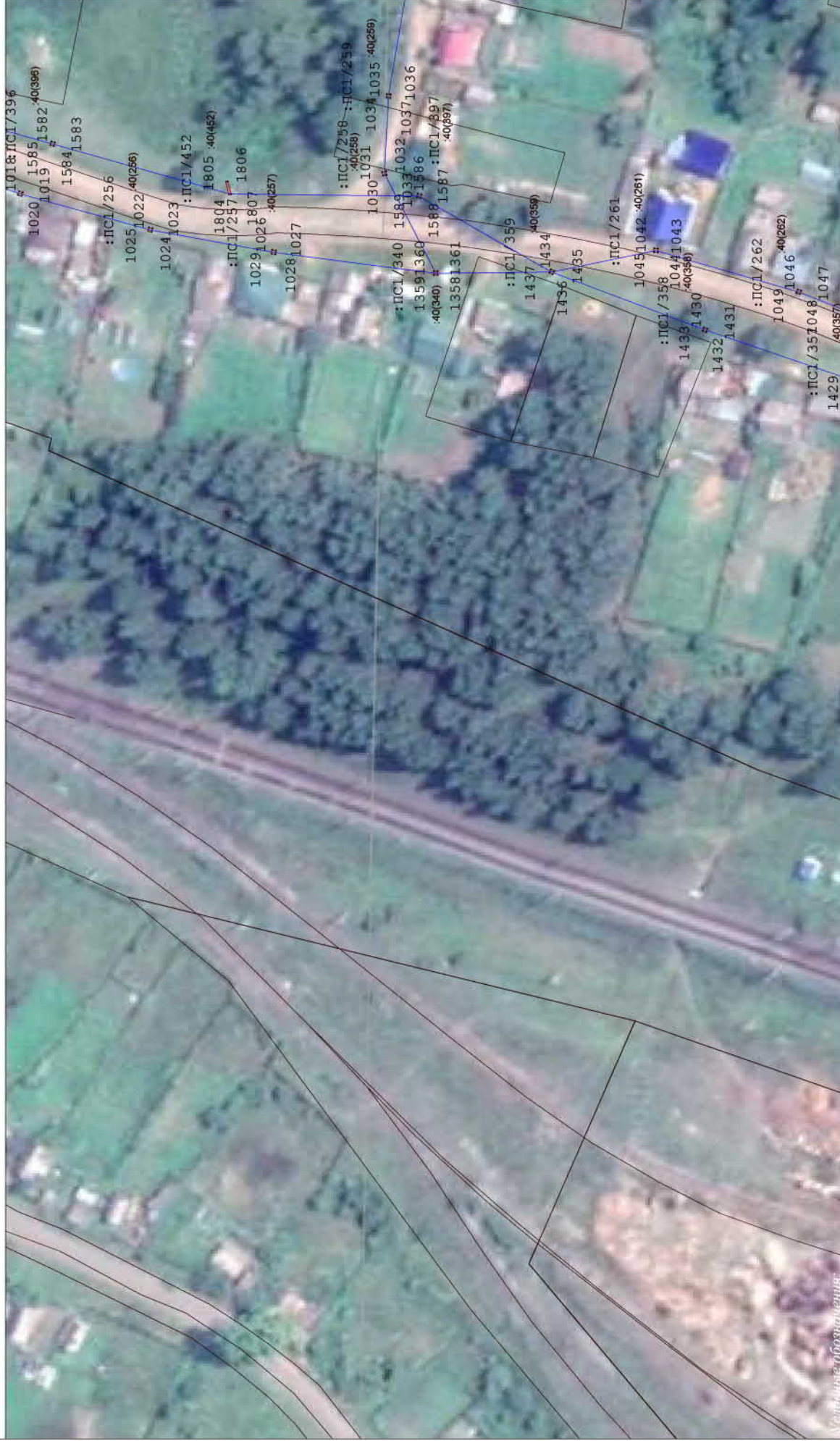


Масштаб: 1 : 1000

Условные обозначения:
 - очертание образуемой частью границы, сведения о которой достаточны для определения ее местоположения (образуемая граница публичного сервитута);
 - существующая часть границы, имеющаяся в ЕТРН сведения о которой достаточны для определения ее местоположения;
 - ЭСК. Адаптация-1;

:ПС1 - обозначение образуемого публичного сервитута;
 1 ... 6 - обозначения характерных точек границы публичного сервитута;
 ● - характерная точка границы, сведения о которой позволяют однозначно определить ее положение на местности;
 00:00:000000:000 - кадастровый номер земельного участка.

Схема расположения границ публичного сервитута



Масштаб: 1 : 1000

очень образованная часть границы, сведения о которой достаточны для определения ее местоположения (образуемая граница публичного сервитута);
 - существующая часть границы, имеющаяся в ЕГРН сведения о которой достаточны для определения ее местоположения;
 - ЭСК Адаман-1;

:ПС1 - обозначение образуемого публичного сервитута;
 1 ... 6 - обозначения характерных точек границы публичного сервитута;
 ● - характерная точка границы, сведения о которой позволяют однозначно определить ее положение на местности;
 00:00:000000:000 - кадастровый номер земельного участка.

Схема расположения границ публичного сервитута

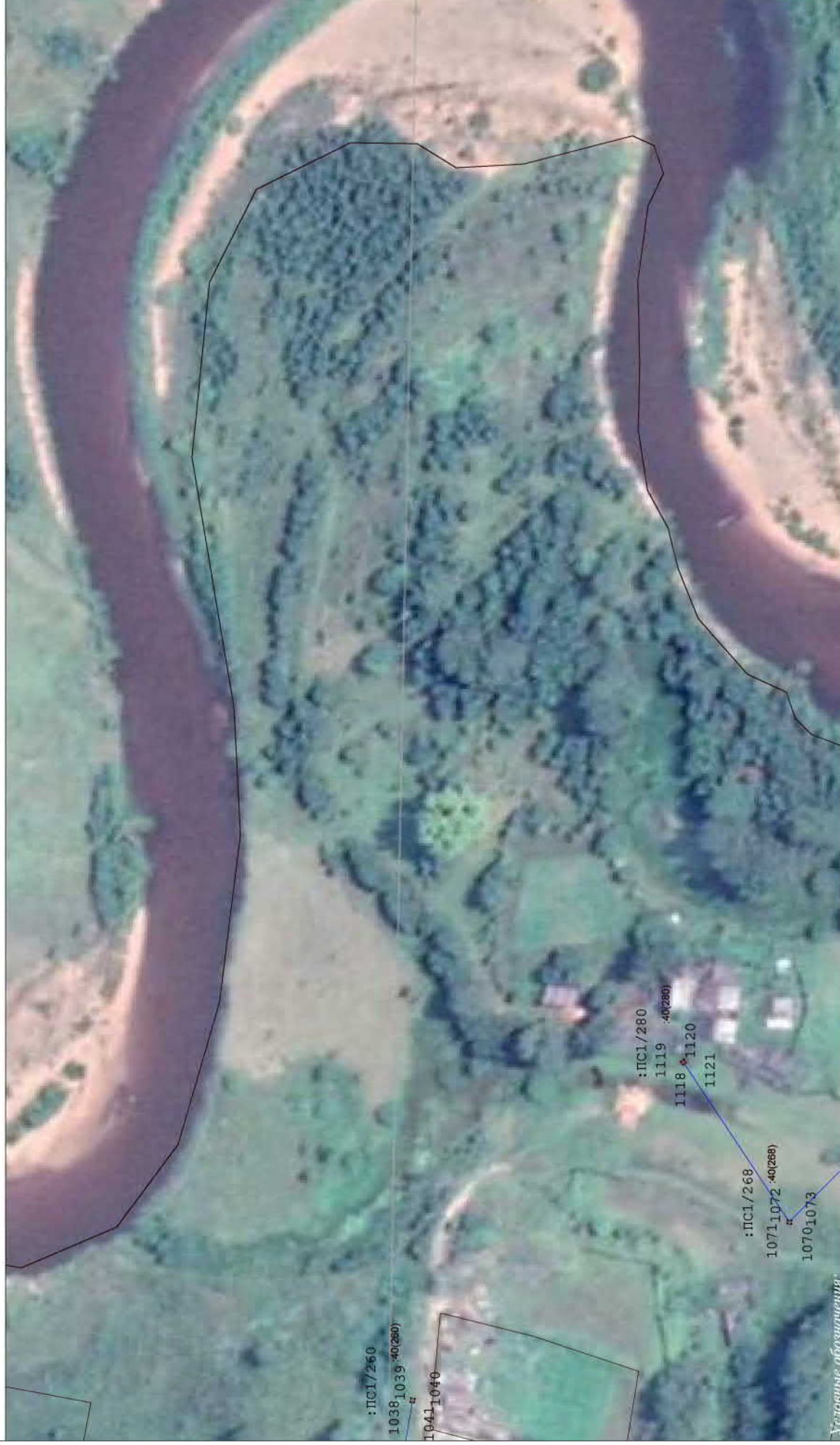


Схема расположения границ публичного сервитута



Условные обозначения:

- очнев, образованная часть границы, сведения о которой достаточны для определения ее местоположения (образующая граница публичного сервитута);
- существующая часть границы, имеющаяся в ЕТРН сведения о которой достаточны для определения ее местоположения;
- ЭСК. Адаптив-1;

:ПС1 - обозначение образуемого публичного сервитута;

1 ... 6 - обозначения характерных точек границы публичного сервитута;

- - характеристическая точка границы, сведения о которой позволяют однозначно определить ее положение на местности;
- 00:00:000000:000 - кадастровый номер земельного участка.

Масштаб: 1 : 1000

Схема расположения границ публичного сервитута



Условные обозначения:

- очнев образованная часть границы, сведения о которой достаточны для определения ее местоположения (образующая граница публичного сервитута);
- существующая часть границы, имеющаяся в ЕГРН сведения о которой достаточны для определения ее местоположения;
- ЭСК Адамань-1;

:ПС1 - обозначение образуемого публичного сервитута;

1 ... 6 - обозначения характерных точек границы публичного сервитута;

- - характеристическая точка границы, сведения о которой позволяют однозначно определить ее положение на местности;
- 00:00:0000000:000 - кадастровый номер земельного участка.

Масштаб: 1 : 1000

Схема расположения границ публичного сервитута



Масштаб: 1 : 1000

Условные обозначения:

- очертание образованной части границы, сведения о которой достаточны для определения ее местоположения (образуемая граница публичного сервитута);
- существующая часть границы, имеющаяся в ЕГРН, сведения о которой достаточны для определения ее местоположения;
- ЭСК. Адаптация;

- :ПС1 - обозначение образуемого публичного сервитута;
- 1 ... 6 - обозначения характерных точек границы публичного сервитута;
- - характерная точка границы, сведения о которой позволяют однозначно определить ее положение на местности;
- 00:00:0000000:000 - кадастровый номер земельного участка.

Схема расположения границ публичного сервитута



Условные обозначения:

- очертание образованной части границы, сведения о которой достаточны для определения ее местоположения (образующая граница публичного сервитута);
- существующая часть границы, имеющаяся в ЕГРН, сведения о которой достаточны для определения ее местоположения;
- ЭСК. Адаптация;

:PC1 - обозначение образуемого публичного сервитута;

1 ... 6 - обозначения характерных точек границы публичного сервитута;

- - характерная точка границы, сведения о которой позволяют однозначно определить ее положение на местности;
- 00:00:000000:000 - кадастровый номер земельного участка.

Масштаб: 1 : 1000

Схема расположения границ публичного сервитута



Условные обозначения:

- очнев образованная часть границы, сведения о которой достаточны для определения ее местоположения (образуемая граница публичного сервитута);
- существующая часть границы, имеющаяся в ЕГРН сведения о которой достаточны для определения ее местоположения;
- ЭСК Адамай-1;

:ПС1 - обозначение образуемого публичного сервитута;

1 ... 6 - обозначения характерных точек границы публичного сервитута;

- - характеристическая точка границы, сведения о которой позволяют однозначно определить ее положение на местности;
- 00:00:000000:000 - кадастровый номер земельного участка.

Масштаб: 1 : 1000

Схема расположения границ публичного сервитута



Условные обозначения:

- член образованная часть границы, сведения о которой достаточны для определения ее местоположения (образуемая граница публичного сервитута);
- существующая часть границы, имеющаяся в ЕГРН сведения о которой достаточны для определения ее местоположения;
- ЭСК Адаман-1;

:ПС1 - обозначение образуемого публичного сервитута;
1 ... 6 - обозначения характерных точек границы публичного сервитута;

- - характеристическая точка границы, сведения о которой позволяют однозначно определить ее положение на местности;
- 00:00:000000:000 - кадастровый номер земельного участка.

Масштаб: 1 : 1000

Схема расположения границ публичного сервитута



Условные обозначения:

— очнев образованная часть границы, сведения о которой достаточны для определения ее

— местоположения(образуемая граница публичного сервитута);

— существующая часть границы, имеющаяся в ЕТРН сведения о которой достаточны для определения ее местоположения;

— ЭСК Адамань-1;

:ПС1 - обозначения образуемого публичного сервитута;

1 ... 6 - обозначения характерных точек границы публичного сервитута;

● - характеристическая точка границы, сведения о которой позволяют однозначно определить ее положение на местности;

00:00:000000:000 - кадастровый номер земельного участка.

Масштаб: 1 : 1000